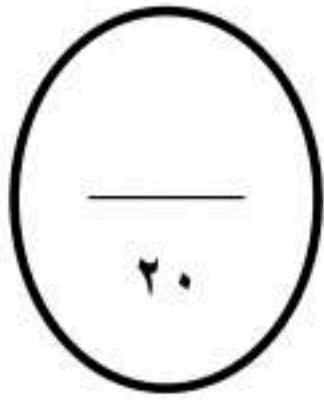


اسم المراجع	اسم المصحح	الدرجة المستحقة		رقم السؤال	أُسئلة اختبار	مدارس الخندق الأهلية ابتدائي * متوسط * ثانوي
		رقماً	كتابةً			
				الأول	الفصل الدراسي الثاني الدور: الأول للعام الدراسي ١٤٤٦ - ١٤٤٧	
				الثاني		
				الثالث		
				الرابع		
				الخامس		
				السادس		
			المجموع		الصف: الأول المتوسط	اسم الطالب: .....
					المادة: علوم	رقم الجلوس: .....
					الزمن: ساعتان	اليوم والتاريخ: .....
					كتابة	الدرجة الكلية
					رقماً	

ولدي الطالب وفقك الله استعن بالله ثم ابدأ الإجابة

السؤال الأول :-

ولدي الحبيب اختر الإجابة الصحيحة مما يلي ثم ظلل رقمها في ورقة إجابتك :



(١) ما الوحدة المستخدمة لقياس المسافات بين النجوم و المجرات في الفضاء

أ	الوحدة الفلكية	ب	السنة الضوئية	ج	المتري	د	الكيلومتر
---	----------------	---	---------------	---	--------	---	-----------

(٢) أي مما يلي يتكون من ثلج وصخور

أ	الكويكب	ب	النيزك	ج	المذنب	د	الزهرة
---	---------	---	--------	---	--------	---	--------

(٣) يحيط بمكونات الخلية و يتحكم في مرور المواد من و إلى الخلية

أ	الغشاء البلازمي	ب	الجدار الخلوي	ج	الفجوة	د	السيتوبلازم
---	-----------------	---	---------------	---	--------	---	-------------

(٤) أي العضيات يحول طاقة الغذاء إلى شكل آخر من أشكال الطاقة يمكن للخلية استخدامه

أ	النواة	ب	البلاستيدات	ج	الجسم المركزي	د	الميتوكوندريا
---	--------	---	-------------	---	---------------	---	---------------

(٥) وظيفة ال DNA هي

أ	تصنيع الغذاء	ب	تحديد الصفات	ج	إنتاج الطاقة	د	تخزين المواد
---	--------------	---	--------------	---	--------------	---	--------------

(٦) أبعد طبقات الغلاف الجوي عن سطح الأرض هي طبقة

أ	التروبوسفير	ب	الميزوسفير	ج	الأكسوسفير	د	الستراتوسفير
---	-------------	---	------------	---	------------	---	--------------

(٧) الحدود بين الكتل الهوائية المختلفة تسمى

أ	اعاصير قمعية	ب	اعاصير بحرية	ج	عواصف رعدية	د	جبهة هوائية
---	--------------	---	--------------	---	-------------	---	-------------

(٨) يتكون من مواد صلبة مثل الغبار و حبوب اللقاح و مواد سائلة مثل القطيرات الحمضية

أ	الغيوم	ب	الغلاف الحيوي	ج	الهباء الجوي	د	الهطول
---	--------	---	---------------	---	--------------	---	--------



٩) أي أنواع المناظير الفلكية يستخدم المرايا لتجميع الضوء

أ	العاكس	ب	الكاسر	ج	الراديوي	د	الكهرومغناطيسي
---	--------	---	--------	---	----------	---	----------------

١٠) أي مما يلي يعد تابعا طبيعيا للأرض

أ	الشمس	ب	القمر	ج	سكاي لاب	د	المكوك الفضائي
---	-------	---	-------	---	----------	---	----------------

١١) العلم الذي يدرس التفاعل بين المخلوقات الحية و المكونات الغير الحية في النظام البيئي

أ	علم البيئة	ب	علم الأرض	ج	علم الأحياء	د	علم الكيمياء
---	------------	---	-----------	---	-------------	---	--------------

١٢) تتكون نتيجة اختلاط بخار الماء مع الغازات الصاعدة و الناتجة عن حرق الوقود

أ	الهطول	ب	الغيوم	ج	الهواء المشبع	د	المطر الحمضي
---	--------	---	--------	---	---------------	---	--------------

١٣) وضع الأوراق المستعملة في أرضية قفص العصافير يعد مثال علي

أ	إعادة التدوير	ب	إعادة الاستخدام	ج	مكبات النفايات	د	ترشيد الاستهلاك
---	---------------	---	-----------------	---	----------------	---	-----------------

١٤) ما أكبر نظام بيئي علي الأرض

أ	الجماعة الحيوية	ب	المجتمع الحيوي	ج	المحيطات	د	الغلاف الحيوي
---	-----------------	---	----------------	---	----------	---	---------------

١٥) ما الثدييات التي تضع بيضاً

أ	الكيسية	ب	المشيمية	ج	الأولية	د	المتطفلة
---	---------	---	----------	---	---------	---	----------

١٦) أي المخلوقات الحية الآتية يتكون جسمها من جزئين رئيسيين

أ	حشرات	ب	عنكبيات	ج	رخويات	د	ديدان اسطوانية
---	-------	---	---------	---	--------	---	----------------

١٧) حيوان جسمه مسطح وله أقراص ماصة علي طرفي جسمه للتثبيت بالحيوان و امتصاص دمه

أ	دودة الأرض	ب	الروبليان	ج	العقرب	د	العلق
---	------------	---	-----------	---	--------	---	-------

١٨) من أمثلة القشريات

أ	المحار	ب	الحلزون	ج	الصرصور	د	الروبليان
---	--------	---	---------	---	---------	---	-----------

١٩) غشاء نسيجي رقيق يغطي الأجزاء الطرية للرخويات و يكون المادة المكونة للأصداف

أ	الخياشيم	ب	الطاحنة	ج	العباءة	د	المثانة الهوائية
---	----------	---	---------	---	---------	---	------------------

٢٠) أي الحيوانات التالية ثابتة درجة الحرارة

أ	الأسماك	ب	البرمائيات	ج	الزواحف	د	الطيور
---	---------	---	------------	---	---------	---	--------

٢١) مجموعة الخلايا المتشابهة التي تؤدي الوظيفة نفسها تسمى

أ	العضو	ب	الجهاز	ج	النسيج	د	المخلوق الحي
---	-------	---	--------	---	--------	---	--------------

٢٢) خلايا تمتاز بطولها و كثرة تفرعاتها مما يسمح لها استقبال الرسائل و إرسالها بسرعة

أ	العصبية	ب	العضلية	ج	العظمية	د	الدهنية
---	---------	---	---------	---	---------	---	---------



٢٣) ما المخلوقات الحية التي لها تماثل شعاعي

أ	الإنسان	ب	نجم البحر	ج	الإسفنج	د	البلاناريا
---	---------	---	-----------	---	---------	---	------------

٢٤) أي مما يلي يعد مثالا على الموارد غير المتجددة

أ	ضوء الشمس	ب	الماء	ج	الأشجار	د	النفط
---	-----------	---	-------	---	---------	---	-------

٢٥) العالم الذي اكتشف الخلية

أ	أبن النفيس	ب	جاليليو جاليلي	ج	إسحاق نيوتن	د	روبرت هوك
---	------------	---	----------------	---	-------------	---	-----------

٢٦) ما نوع مجرة درب التبانة

أ	أهليجية	ب	غير منتظمة	ج	حلزونية	د	مستطيلة
---	---------	---	------------	---	---------	---	---------

٢٧) كم كوكباً في النظام الشمسي

أ	٨	ب	٧	ج	١٠	د	١٢
---	---	---	---	---	----	---	----

٢٨) إذا كانت كتلة نجم كبيرة جدا فإنه بعد أن يصبح نجما فوق مستعر يشكل

أ	مجرة	ب	قزم أسود	ج	قزم أبيض	د	ثقب أسود
---	------	---	----------	---	----------	---	----------

٢٩) تستعين دودة الأرض في حركتها بـ

أ	الأسواط	ب	الأقدام	ج	الأشواك	د	الزوائد المفصيلة
---	---------	---	---------	---	---------	---	------------------

٣٠) أي مما يلي يعد حيوانا متطفلا

أ	الدودة الشريطية	ب	الأسفنج	ج	البلاناريا	د	قنديل البحر
---	-----------------	---	---------	---	------------	---	-------------

٣١) ريش رقيق وصغير يعمل كطبقة عازلة تحتفظ بالهواء الدافئ قرب جلد الطائر

أ	الكفافي	ب	الزغب	ج	العباءة	د	الطاحنة
---	---------	---	-------	---	---------	---	---------

٣٢) أي التكيفات التالية تساعد الطيور على الطيران

أ	منقار كبير	ب	عظام خفيفة	ج	جسم مستعرض	د	بيض ذو قشرة قاسية
---	------------	---	------------	---	------------	---	-------------------

٣٣) من أمثلة الثدييات الكيسية

أ	الفيل	ب	الأرنب	ج	الكنغر	د	منقار البط
---	-------	---	--------	---	--------	---	------------

٣٤) فترة الخمول للبرمائيات أثناء الطقس البارد تسمى

أ	البيات الشتوي	ب	البيات الصيفي	ج	التطفل	د	التكافل
---	---------------	---	---------------	---	--------	---	---------

٣٥) نسيج مرن يشبه العظام ولكنه أكثر مرونة و أقل قسوة

أ	العباءة	ب	الاصداف	ج	الأشواك	د	الغضروف
---	---------	---	---------	---	---------	---	---------

٣٦) أكياس هوائية تتحكم في العمق الذي تسبح فيه السمكة عن طريق امتلانه أو إفراغه من الغازات

أ	الزوائد المفصلية	ب	مثانة العوم	ج	الأسواط	د	العباءة
---	------------------	---	-------------	---	---------	---	---------



٣٧) يرقات تخرج من بيض الضفادع المخصبة ، تتنفس بالخياشيم و تعيش بالماء

أ	ابو ذنبية	ب	اليسروع	ج	الشرغوف	د	الكنغر
---	-----------	---	---------	---	---------	---	--------

٣٨) أفراد أحد أنواع المخلوقات الحية التي تعيش معا في المكان و الوقت نفسه

أ	المجتمع الحيوي	ب	النظام البيئي	ج	الجماعة الحيوية	د	الغلاف الحيوي
---	----------------	---	---------------	---	-----------------	---	---------------

٣٩) ما النموذج الغذائي الذي يتكون من سلاسل غذائية متداخلة

أ	الشبكة الغذائية	ب	علم البيئة	ج	السلسلة الغذائية	د	النظام البيئي
---	-----------------	---	------------	---	------------------	---	---------------

٤٠) مخلوقات حية تتغذى على فضلات و بقايا المخلوقات الحية كالفطريات و البكتريا

أ	المستهلكات	ب	المحللات	ج	المنتجات	د	الجماعة الحيوية
---	------------	---	----------	---	----------	---	-----------------

السؤال الثاني :

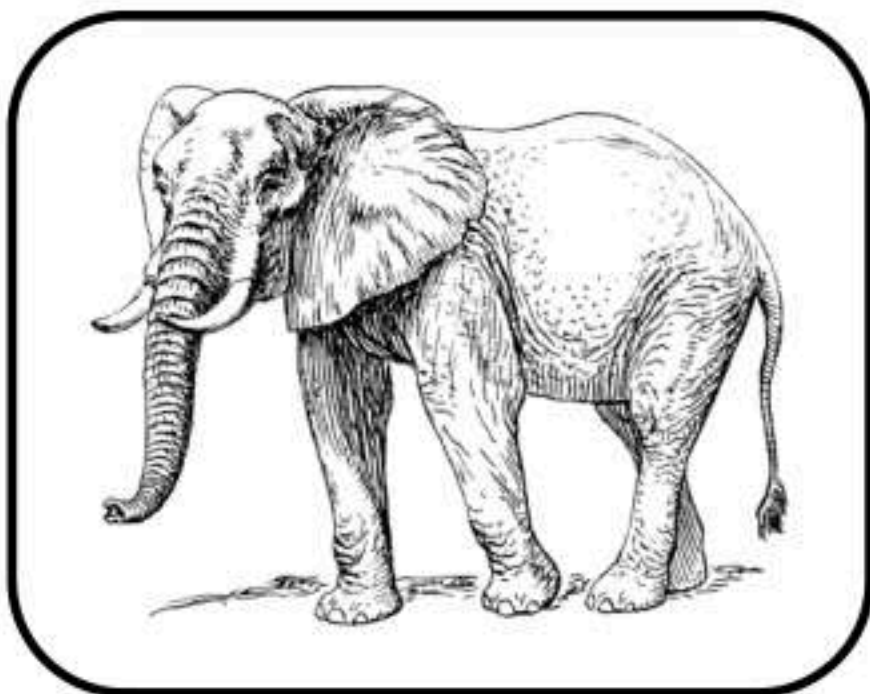
٤

ضع علامة (✓) أمام العبارة الصحيحة و علامة (x) أمام العبارة الخاطئة ثم ظللها في ورقة أجابتك :

- ٤١ . مكبات النفايات هي مساحة من الأرض مخصصة لطمر النفايات ( )
- ٤٢ . إزالة الغابات المطيرة يسبب انقراض الكثير من انواع النباتات و الطيور ( )
- ٤٣ . الأكسوسفير هي طبقة الغلاف الجوي التي تحوي الأوزون ( )
- ٤٤ . الجهاز الدوراني المغلق فيه لا ينتقل الدم في أوعية بل يتدفق مباشرة حول الأعضاء ( )
- ٤٥ . يصف الطقس الحالة الجوية السائدة في الغلاف الجوي ( )
- ٤٦ . تتنفس دودة الأرض من خلال الجلد المغطى بالمخاط ( )
- ٤٧ . غاز الهيدروجين الأكثر وجود في الغلاف الجوي ( )
- ٤٨ . المجموعة الشمسية هي تجمع من النجوم والغازات و الغبار المرتبطة بواسطة الجاذبية ( )

السؤال الثالث :

٣



أ- من الشكل التالي أجب عما يلي :

١ . أسم الحيوان : .....

٢ . اسم الطائفة التي ينتمي إليها : .....



ب - علل لما يأتي :

١. سمي كوكب المريخ بالكوكب الأحمر ؟

الحل: .....

٢. سميت البرمائيات بهذا الأسم ؟

الحل: .....

ج : - قارن بين كل من التحول الكامل و التحول الناقص في الحشرات ؟

التحول الناقص	التحول الكامل

السؤال الرابع :

٣

أ - أذكر كل من الكواكب الداخلية و الكواكب الخارجية في المجموعة الشمسية ؟

الحل

الكواكب الداخلية : ١- ٢- ٣- ٤-

الكواكب الخارجية : ١- ٢- ٣- ٤-

ب - أذكر مثالا واحد فقط علي كل من :

• الثدييات الكيسية :

• الثدييات الأولية :

ج :- أذكر مثال واحد فقط علي كل من :

• مورد متجدد :

• مورد غير متجدد :

( انتهت الإئلة )

اسم المراجع	اسم المصحح	الدرجة المستحقة		رقم السؤال	أئلة اختبار	مدارس الخندق الأهلية ابتدائي * متوسط * ثانوي
		رقماً	كتابة			
				الأول	الفصل الدراسي الثاني الدور: الأول للعام الدراسي ١٤٤٦ - ١٤٤٧	اسم الطالب: .....
				الثاني		
				الثالث		
				الرابع		
				الخامس		
				السادس		
				المجموع	الصف: الأول المتوسط	اسم الطالب: .....
					كتابة	رقماً
						الدرجة الكلية

**نموذج الإجابة**

ولدي الطالب وفقك الله استعن بالله ثم ابدأ الإجابة

(كل جزئية بنصف درجة)

السؤال الأول :-

ولدي الحبيب اختر الإجابة الصحيحة مما يلي ثم ظلل رقمها في ورقة إجابتك :

٢٠

(١) ما الوحدة المستخدمة لقياس المسافات بين النجوم و المجرات في الفضاء

أ	الوحدة الفلكية	ب	السنة الضوئية	ج	المتر	د	الكيلومتر
---	----------------	---	---------------	---	-------	---	-----------

(٢) أي مما يلي يتكون من ثلج وصخور

أ	الكويكب	ب	النيزك	ج	المذنب	د	الزهرة
---	---------	---	--------	---	--------	---	--------

(٣) يحيط بمكونات الخلية و يتحكم في مرور المواد من و إلى الخلية

أ	الغشاء البلازمي	ب	الجدار الخلوي	ج	الفجوة	د	السيتوبلازم
---	-----------------	---	---------------	---	--------	---	-------------

(٤) أي العضيات يحول طاقة الغذاء إلى شكل آخر من أشكال الطاقة يمكن للخلية استخدامه

أ	النواة	ب	البلاستيدات	ج	الجسم المركزي	د	الميتوكوندريا
---	--------	---	-------------	---	---------------	---	---------------

(٥) وظيفة ال DNA هي

أ	تصنيع الغذاء	ب	تحديد الصفات	ج	إنتاج الطاقة	د	تخزين المواد
---	--------------	---	--------------	---	--------------	---	--------------

(٦) أبعد طبقات الغلاف الجوي عن سطح الأرض هي طبقة

أ	التروبوسفير	ب	الميزوسفير	ج	الأكوسفير	د	الستراتوسفير
---	-------------	---	------------	---	-----------	---	--------------

(٧) الحدود بين الكتل الهوائية المختلفة تسمى

أ	اعاصير قمعية	ب	اعاصير بحرية	ج	عواصف رعدية	د	جبهة هوائية
---	--------------	---	--------------	---	-------------	---	-------------

(٨) يتكون من مواد صلبة مثل الغبار و حبوب اللقاح و مواد سائلة مثل القطيرات الحمضية

أ	الغيوم	ب	الغلاف الحيوي	ج	الهباء الجوي	د	الهطول
---	--------	---	---------------	---	--------------	---	--------



٩) أي أنواع المناظير الفلكية يستخدم المرايا لتجميع الضوء

أ	العاكس	ب	الكاسر	ج	الراديوي	د	الكهرومغناطيسي
---	--------	---	--------	---	----------	---	----------------

١٠) أي مما يلي يعد تابعا طبيعيا للأرض

أ	الشمس	ب	القمر	ج	سكاي لاب	د	المكوك الفضائي
---	-------	---	-------	---	----------	---	----------------

١١) العلم الذي يدرس التفاعل بين المخلوقات الحية و المكونات الغير الحية في النظام البيئي

أ	علم البيئة	ب	علم الأرض	ج	علم الأحياء	د	علم الكيمياء
---	------------	---	-----------	---	-------------	---	--------------

١٢) تتكون نتيجة اختلاط بخار الماء مع الغازات الصاعدة و الناتجة عن حرق الوقود

أ	الهطول	ب	الغيوم	ج	الهواء المشبع	د	المطر الحمضي
---	--------	---	--------	---	---------------	---	--------------

١٣) وضع الأوراق المستعملة في أرضية قفص العصافير يعد مثال علي

أ	إعادة التدوير	ب	إعادة الاستخدام	ج	مكبات النفايات	د	ترشيد الاستهلاك
---	---------------	---	-----------------	---	----------------	---	-----------------

١٤) ما أكبر نظام بيئي علي الأرض

أ	الجماعة الحيوية	ب	المجتمع الحيوي	ج	المحيطات	د	الغلاف الحيوي
---	-----------------	---	----------------	---	----------	---	---------------

١٥) ما الثدييات التي تضع بيضاً

أ	الكيسية	ب	المشيمية	ج	الأولية	د	المتطفلة
---	---------	---	----------	---	---------	---	----------

١٦) أي المخلوقات الحية الآتية يتكون جسمها من جزئين رئيسيين

أ	حشرات	ب	عنكبيات	ج	رخويات	د	ديدان اسطوانية
---	-------	---	---------	---	--------	---	----------------

١٧) حيوان جسمه مسطح وله أقراص ماصة علي طرفي جسمه للتثبيت بالحيوان و امتصاص دمه

أ	دودة الأرض	ب	الروبليان	ج	العقرب	د	العلق
---	------------	---	-----------	---	--------	---	-------

١٨) من أمثلة القشريات

أ	المحار	ب	الحلزون	ج	الصرصور	د	الروبليان
---	--------	---	---------	---	---------	---	-----------

١٩) غشاء نسيجي رقيق يغطي الأجزاء الطرية للرخويات و يكون المادة المكونة للأصداف

أ	الخياشيم	ب	الطاحنة	ج	العباءة	د	المثانة الهوائية
---	----------	---	---------	---	---------	---	------------------

٢٠) أي الحيوانات التالية ثابتة درجة الحرارة

أ	الأسماك	ب	البرمائيات	ج	الزواحف	د	الطيور
---	---------	---	------------	---	---------	---	--------

٢١) مجموعة الخلايا المتشابهة التي تؤدي الوظيفة نفسها تسمى

أ	العضو	ب	الجهاز	ج	النسيج	د	المخلوق الحي
---	-------	---	--------	---	--------	---	--------------

٢٢) خلايا تمتاز بطولها و كثرة تفرعاتها مما يسمح لها استقبال الرسائل و إرسالها بسرعة

أ	العصبية	ب	العضلية	ج	العظمية	د	الدهنية
---	---------	---	---------	---	---------	---	---------

٢٣) ما المخلوقات الحية التي لها تماثل شعاعي

أ	الإنسان	ب	نجم البحر	ج	الإسفنج	د	البلاناريا
---	---------	---	-----------	---	---------	---	------------

٢٤) أي مما يلي يعد مثالا على الموارد غير المتجددة

أ	ضوء الشمس	ب	الماء	ج	الأشجار	د	النفط
---	-----------	---	-------	---	---------	---	-------

٢٥) العالم الذي اكتشف الخلية

أ	أبن النفيس	ب	جاليليو جاليلي	ج	إسحاق نيوتن	د	روبرت هوك
---	------------	---	----------------	---	-------------	---	-----------

٢٦) ما نوع مجرة درب التبانة

أ	أهليجية	ب	غير منتظمة	ج	حلزونية	د	مستطيلة
---	---------	---	------------	---	---------	---	---------

٢٧) كم كوكباً في النظام الشمسي

أ	٨	ب	٧	ج	١٠	د	١٢
---	---	---	---	---	----	---	----

٢٨) إذا كانت كتلة نجم كبيرة جدا فإنه بعد أن يصبح نجما فوق مستعر يشكل

أ	مجرة	ب	قزم أسود	ج	قزم أبيض	د	ثقب أسود
---	------	---	----------	---	----------	---	----------

٢٩) تستعين دودة الأرض في حركتها بـ

أ	الأسواط	ب	الأقدام	ج	الأشواك	د	الزوائد المفصيلة
---	---------	---	---------	---	---------	---	------------------

٣٠) أي مما يلي يعد حيوانا متطفلا

أ	الدودة الشريطية	ب	الأسفنج	ج	البلاناريا	د	قنديل البحر
---	-----------------	---	---------	---	------------	---	-------------

٣١) ريش رقيق وصغير يعمل كطبقة عازلة تحتفظ بالهواء الدافئ قرب جلد الطائر

أ	الكفافي	ب	الزغب	ج	العباءة	د	الطاحنة
---	---------	---	-------	---	---------	---	---------

٣٢) أي التكيفات التالية تساعد الطيور على الطيران

أ	منقار كبير	ب	عظام خفيفة	ج	جسم مستعرض	د	بيض ذو قشرة قاسية
---	------------	---	------------	---	------------	---	-------------------

٣٣) من أمثلة الثدييات الكيسية

أ	الفيل	ب	الأرنب	ج	الكنغر	د	منقار البط
---	-------	---	--------	---	--------	---	------------

٣٤) فترة الخمول للبرمائيات أثناء الطقس البارد تسمى

أ	البيات الشتوي	ب	البيات الصيفي	ج	التطفل	د	التكافل
---	---------------	---	---------------	---	--------	---	---------

٣٥) نسيج مرن يشبه العظام ولكنه أكثر مرونة و أقل قسوة

أ	العباءة	ب	الاصداف	ج	الأشواك	د	الغضروف
---	---------	---	---------	---	---------	---	---------

٣٦) أكياس هوائية تتحكم في العمق الذي تسبح فيه السمكة عن طريق امتلانه أو إفراغه من الغازات

أ	الزوائد المفصلية	ب	مثانة العوم	ج	الأسواط	د	العباءة
---	------------------	---	-------------	---	---------	---	---------



٣٧) يرقات تخرج من بيض الضفادع المخصبة ، تتنفس بالخياشيم و تعيش بالماء

أ	ابو ذنبية	ب	اليسروع	ج	الشرغوف	د	الكنغر
---	-----------	---	---------	---	---------	---	--------

٣٨) أفراد أحد أنواع المخلوقات الحية التي تعيش معا في المكان و الوقت نفسه

أ	المجتمع الحيوي	ب	النظام البيئي	ج	الجماعة الحيوية	د	الغلاف الحيوي
---	----------------	---	---------------	---	-----------------	---	---------------

٣٩) ما النموذج الغذائي الذي يتكون من سلاسل غذائية متداخلة

أ	الشبكة الغذائية	ب	علم البيئة	ج	السلسلة الغذائية	د	النظام البيئي
---	-----------------	---	------------	---	------------------	---	---------------

٤٠) مخلوقات حية تتغذى على فضلات و بقايا المخلوقات الحية كالفطريات و البكتريا

أ	المستهلكات	ب	المحللات	ج	المنتجات	د	الجماعة الحيوية
---	------------	---	----------	---	----------	---	-----------------

( كل جزئية بنصف درجة )

السؤال الثاني :

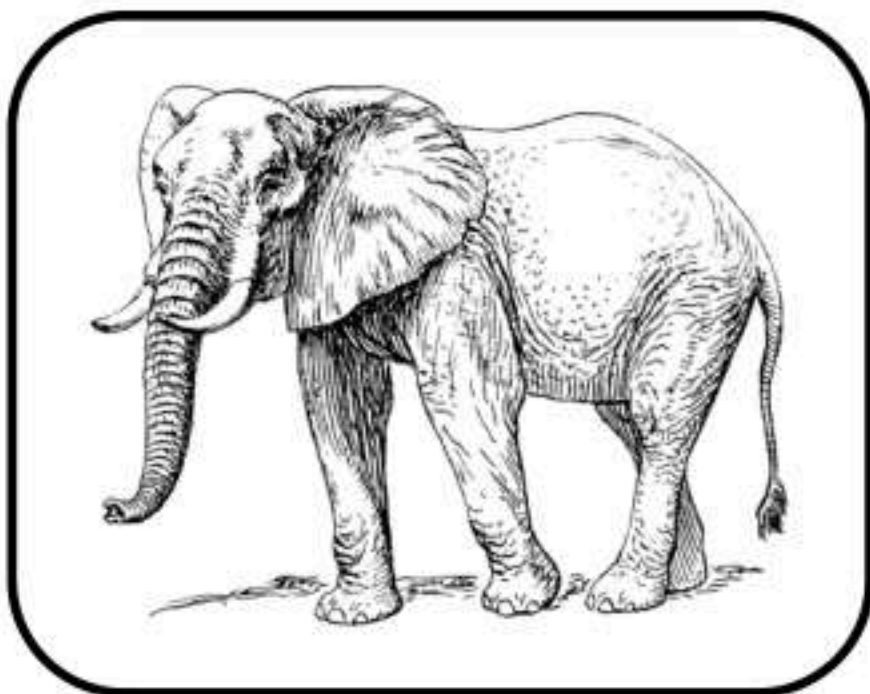
٤

ضع علامة (√) أمام العبارة الصحيحة و علامة (x) أمام العبارة الخاطئة ثم ظللها في ورقة أجبائك :

٤١. مكبات النفايات هي مساحة من الأرض مخصصة لطمر النفايات ( صح )
٤٢. إزالة الغابات المطيرة يسبب انقراض الكثير من انواع النباتات و الطيور ( صح )
٤٣. الأكسوسفير هي طبقة الغلاف الجوي التي تحوي الأوزون ( خطأ )
٤٤. الجهاز الدوراني المغلق فيه لا ينتقل الدم في أوعية بل يتدفق مباشرة حول الأعضاء ( خطأ )
٤٥. يصف الطقس الحالة الجوية السائدة في الغلاف الجوي ( صح )
٤٦. تتنفس دودة الأرض من خلال الجلد المغطى بالمخاط ( صح )
٤٧. غاز الهيدروجين الأكثر وجود في الغلاف الجوي ( خطأ )
٤٨. المجموعة الشمسية هي تجمع من النجوم والغازات و الغبار المرتبطة بواسطة الجاذبية ( خطأ )

٣

السؤال الثالث : ( كل جزئية في أ - ب - ج بنصف درجة - أي إجابة أخرى صحيحة تستحق الدرجة كاملة )



أ- من الشكل التالي أجب عما يلي :

١. أسم الحيوان : الفيل
٢. اسم الطائفة التي ينتمي إليها : الثدييات المشيمية



ب - علل لما يأتي :

١. سمي كوكب المريخ بالكوكب الأحمر ؟

الحل : لأن روسوبيات صخوره السطحية غنية بأكاسيد الحديد

٢. سميت البرمائيات بهذا الأسم ؟

الحل : لأنها تعيش جزءاً من حياتها في الماء و الجزء الآخر على اليابس

ج - قارن بين كل من التحول الكامل و التحول الناقص في الحشرات ؟ (وتقبل أي إجابة تؤدي نفس المعنى)

التحول الناقص	التحول الكامل
يشمل ثلاث مراحل هي البيضة - الحورية - الحشرة البالغة مثل الجراد و الصراصير و المن و اليعسوب	يشمل أربع مراحل هي بيضة - اليرقة - العذراء - الحشرة البالغة مثل الفراش و النمل و النحل



السؤال الرابع : ( كل جزئية في أ- ب - ج بنصف درجة - أي إجابة أخرى صحيحة تستحق الدرجة كاملة )

أ - أذكر كل من الكواكب الداخلية و الكواكب الخارجية في المجموعة الشمسية ؟

### الحل

الكواكب الداخلية : ١ - عطارد  
الكواكب الخارجية : ١ - المشتري  
٢ - الزهرة  
٢ - زحل  
٣ - الأرض  
٣ - أورانوس  
٤ - المريخ  
٤ - نبتون

ب - أذكر مثالا واحد فقط علي كل من :

- الثدييات الكيسية : الكنغر - الكوالا - وحش تسمانيا
- الثدييات الأولية : منقار البط - أكل النمل الشوكي

ج :- أذكر مثال واحد فقط علي كل من :

- مورد متجدد : الماء - الهواء - النباتات - الحيوانات - الأشجار - ضوء الشمس
- مورد غير متجدد : الفحم - البترول - النفط - الغاز الطبيعي

( انتهت الأسئلة )



اسم المراجع	اسم المصحح	الدرجة المستحقة		رقم السؤال	اسئلة اختبار	مدارس الخندق الأهلية ابتدائي * متوسط * ثانوي
		رقماً	كتابة			
				الأول		
				الثاني		
				الثالث		
				الرابع	الصف: الاول متوسط المادة : علوم الزمن : ساعتان	
			المجموع		كتابة	الدرجة الكلية رقماً

طالبتي العزيزة وفقك الله استعيني بالله ثم ابدأي الإجابة

السؤال الأول : اختاري الإجابة الصحيحة فيما يلي ..

- ١/ طبقة الغلاف الجوي الأبعد هي :  
 أ/ تروبوسفير  
 ب/ اكسوسفير  
 ج/ ستراتوسفير  
 د/ ايونوسفير
- ٢/ أي أنواع المناظير الفلكية يستخدم المرايا لتجميع الضوء ؟  
 أ/ الراديوي  
 ب/ الكهرومغناطيسي  
 ج/ الكاسر  
 د/ العاكس
- ٣/ ما المصطلح المناسب الذي يصف المعدة ؟  
 أ/ عضية  
 ب/ جهاز  
 ج/ عضو  
 د/ نسيج
- ٤/ تستعين دودة الأرض في حركتها بـ :  
 أ/ الاشواك  
 ب/ الاسواط  
 ج/ الاقدام  
 د/ الزوائد المفصليّة
- ٥/ أي الأسماك التالية لها مئانة للعوام ؟  
 أ/ القرش  
 ب/ الجلطي  
 ج/ السلمون  
 د/ الشفنينات
- ٦/ أي مما يلي لا يعد من العوامل الحيوية ؟  
 أ/ البعوضة  
 ب/ شجرة الصنوبر  
 ج/ اشعة الشمس  
 د/ الفطر
- ٧/ ان وضع الأوراق المستعملة في أرضية قفص العصافير ، مثال على :  
 أ/ إعادة الاستخدام  
 ب/ الترشيد  
 ج/ إعادة التدوير  
 د/ الشراء
- ٨/ يسمى تحول بخار الماء الى سائل في دورة الماء ؟  
 أ/ التكثف  
 ب/ التبخر  
 ج/ الهطول  
 د/ النتح
- ٩/ مانوع مجرة درب التبانة التي تقع فيها الأرض ؟  
 أ/ غير منتظمة  
 ب/ حلزونية  
 ج/ مستطيلة  
 د/ اهليجية
- ١٠/ ماتركيب الخلية الذي يوفر الحماية والتماسك للنبات ؟  
 أ/ الغشاء البلاومي  
 ب/ الفجوات  
 ج/ النواة  
 د/ الجدار الخلوي
- ١١/ أي مما يلي يعد حيوانا متطفلا ؟  
 أ/ الاسفنج  
 ب/ البلاناريا  
 ج/ النودة الشريطية  
 د/ قنديل البحر
- ١٢/ أي الثدييات التالية تضع البيض ؟  
 أ/ الاولية  
 ب/ المشيمية  
 ج/ الكيسية  
 د/ اكلات اللحم
- ١٣/ البحيرة ، والنهر ، والغابة ، تعد امثلة على :  
 أ/ الاطار البيئي  
 ب/ المنتجات  
 ج/ الجماعة  
 د/ النظام البيئي
- ١٤/ ماذا يحدث عند استنشاق الهواء الملوث ؟  
 أ/ مطر حمضي  
 ب/ مشكلات صحية  
 ج/ فضلات صلبة  
 د/ تلوث الماء



15 / ماذا يحدث عندما تنقل الجزيئات المتصادمة الطاقة ؟	أ/ هطول	ب/ توصيل	ج/ اشعاع	د/ حمل
16 / ما الوحدة المستخدمة لقياس المسافات بين النجوم والمجرات في الفضاء ؟	أ/ الكيلومتر	ب/ الوحدة الفلكية	ج/ السنة الضوئية	د/ المتر
17 / أي مما يلي تجده في النواة ؟	أ/ الفجوات	ب/ الكروموسومات	ج/ البلاستيدات الخضراء	د/ الميتوكوندريا
18 / أي المخلوقات الآتية لها جهاز دوران مغلق ؟	أ/ الأخطبوط	ب/ الحلزون	ج/ المحار	د/ الإسفنج
19 / الفكرة التي تقول : " ان جميع الخلايا تنتج عن خلايا موجودة أصلا " هي جزء من نظرية :	أ/ المجهر	ب/ القواعد	ج/ هوك	د/ الخلية
20 / أي مما يلي يعد من المنتجات ؟	أ/ الأعشاب	ب/ الفطريات	ج/ الحصان	د/ الأسماك
21 / إطفاء الأضواء غير الضرورية مثال على :	أ/ إعادة الاستعمال	ب/ إعادة التدوير	ج/ الترشيد	د/ التلوث
22 / من اول من اثبت ان للهواء وزنا ؟	أ/ هوك	ب/ بويل	ج/ تورشيللي	د/ جاليليو
23 / كم كوكبا في النظام الشمسي ؟	أ/ 6	ب/ 7	ج/ 8	د/ 9
24 / ماذا يتكون عند اصطدام نيزك بالقمر ؟	أ/ مرتفعات القمر	ب/ مسطحات	ج/ بحار القمر	د/ فوهات
25 / تقييد عملية البناء الضوئي النبات في إنتاج :	أ/ الغذاء	ب/ الماء	ج/ الأنسجة	د/ الاعضاء
26 / أي المخلوقات الحية التالية تتكون اجسامها من جزأين رئيسيين ؟	أ/ الحشرات	ب/ الرخويات	ج/ العنكبوتيات	د/ الديدان
27 / أي التكيفات التالية تساعد الطيور على الطيران ؟	أ/ عظام خفيفة	ب/ منقار كبير	ج/ بيضة ذو قشرة قاسية	د/ جسم مستعرض
28 / أي مما يلي ينتمي الى الحيوانات الثابتة درجة الحرارة ؟	أ/ البرمائيات	ب/ الثدييات	ج/ الزواحف	د/ الأسماك
29 / جميع الأنظمة البيئية على الأرض تكون الغلاف :	أ/ الجوي	ب/ الصخري	ج/ المائي	د/ الحيوي
30 / ما اكبر نظام بيئي على الأرض ؟	أ/ المحيطات	ب/ اسيا	ج/ التندرا	د/ الغلاف الحيوي
31 / أي مما يلي يعد تابعا طبيعيا للأرض ؟	أ/ القمر	ب/ سكايا لاب	ج/ المكوك الفضائي	د/ الشمس
32 / أي مصطلح مما يلي يطلق على احد أجهزة جسم الانسان ؟	أ/ الحماية	ب/ النمو	ج/ التنفسي	د/ البناء الضوئي
33 / أي المجموعات التالية تتسلخ ؟	أ/ القشريات	ب/ ديدان الارض	ج/ نجم البحر	د/ الديدان المفلطحة
34 / أي الحيوانات التالية لها زعانف عندما تكون بالغة ؟	أ/ البرمائيات	ب/ الزواحف	ج/ التماسيح	د/ الأسماك
35 / مادة DNA مادة كيميائية مسؤولة عن تحديد الصفات الوراثية وتكون محمولة على :	أ/ الميتوكوندريا	ب/ الفجوة	ج/ الغشاء البلازمي	د/ الكروموسومات
36 / أي الحيوانات الآتية له جلد نون حراشيف او قشور ؟	أ/ الدلفين	ب/ الثعابين	ج/ الضب	د/ السمك
37 / اقرب الكواكب الى الشمس هو :	أ/ المشتري	ب/ عطارد	ج/ زحل	د/ الارض



٣٨ / ماذا ينتج عن ميل محور الأرض في اثناء دورانها حول الشمس ؟

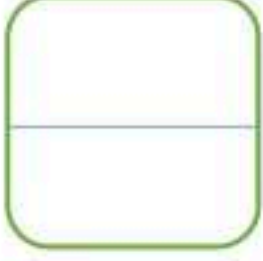
أ/ الليل والنهار	ب/ الفصول الاربعة	ج/ اطوار القمر	د/ الخسوف والكسوف
أ/ السردين	ب/ السلمون	ج/ القرش	د/ البلطي
أ/ مجتمعاً حيويًا	ب/ موطنًا	ج/ نظامًا بيئيًا	د/ عوامل محددة

٣٩ / أي الأسماك التالية يعد مثالاً على الأسماك الغضروفية ؟

أ/ السردين	ب/ السلمون	ج/ القرش	د/ البلطي
أ/ مجتمعاً حيويًا	ب/ موطنًا	ج/ نظامًا بيئيًا	د/ عوامل محددة

٤٠ / مجموع الجماعات الحيوية في النظام البيئي تشكل :

أ/ مجتمعاً حيويًا	ب/ موطنًا	ج/ نظامًا بيئيًا	د/ عوامل محددة
-------------------	-----------	------------------	----------------



السؤال الثاني : ضعي كلمة صح أمام العبارة الصحيحة وكلمة خطأ أمام العبارة الخاطئة فيما يلي ..

الرقم	العبارة	صح أم خطأ
/٤١	يسمى الحدث الذي ينتج عندما يقع ظل الأرض على القمر بـ خسوف القمر	( )
/٤٢	البكتيريا اصغر المخلوقات الحية ويتكون جسمها من خلية واحدة فقط .	( )
/٤٣	في قنديل البحر يكون التماثل جانبي .	( )
/٤٤	في الفراشة والنحل يكون التحول تحول كامل .	( )
/٤٥	تعتبر الفئران من الثدييات الكيسية .	( )
/٤٦	يعتبر النبات من المستهلكات .	( )
/٤٧	من الموارد الطبيعية النفط والنبات .	( )
/٤٨	يعمل الريش الزغبي في الطيور كطبقة عازلة تحتف بالهواء الدافئ بالقرب من جلد الطيور.	( )



السؤال الثالث أكتبي المصطلح العلمي المناسب لكل من :

- ١- { } يتكون من مواد صلبة مثل الغبار والاملاح وحبوب اللقاح ومواد سائلة مثل القطرات الحمضية .
- ٢- { } هي المواد الصلبة او شبه الصلبة التي يرميها الناس.
- ٣- { } هي الموارد التي يمكن تعويضها خلال ١٠٠ عام او اقل .
- ٤- { } المكان الذي يعيش فيه المخلوق الحي.
- ٥- { } عضو يشبه اللسان يحتوي على صفيين من البروزات الخشنة تشبه الاسنان في الرخويات.
- ٦- { } مبنى خاص يحوي مناظير فلكية بصرية.

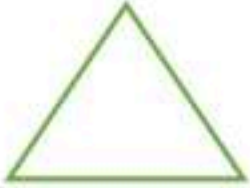




السؤال الرابع ... أجبني عما هو مطلوب :  
( أ ) قارني بين كل من :

وجه المقارنة	الميتوكوندريا	الفجوة
من حيث الوظيفة		
وجه المقارنة	الزواحف	البرمائيات
نوع الاخصاب		

( ب ) سمى ( ( ٢ فقط ) ) من أجزاء الجسم في الحشرة التالية ؟



انتهت الأسئلة  
مع خالص دعائي لك صغيرتي الجميلة  
معلمة المادة /

عزراة المطيري

اسم المراجع	اسم المصحح	الدرجة المستحقة		رقم السؤال
		كتابة	رقماً	
				الأول
				الثاني
				الثالث
				الرابع
				الخامس
				السادس
				السابع
				الثامن
				التاسع
				العاشر

## أسئلة اختبار

مدارس الخندق الاهلية  
ابتدائي \* متوسط \* ثانوي

الفصل الدراسي الثاني الدور: الأول  
للعام الدراسي 1446-1447 هـ

اسم الطالبة: .....  
رقم الجلوس: (( ..... ))  
اليوم: الاحد التاريخ: .....

الصف: الاول متوسط

الدرجة الكلية

# نموذج الإجابة

طالبي العزيزة وفقك الله استعيني بالله ثم ابدأي الإجابة

السؤال الأول : اختاري الإجابة الصحيحة فيما يلي ..

- |                     |                    |                   |                    |
|---------------------|--------------------|-------------------|--------------------|
| د/ ايونوسفير        | ج/ ستراتوسفير      | ب/ الاكسوسفير     | أ/ تروبوسفير       |
| د/ العاكس           | ج/ الكاسر          | ب/ الكهرومغناطيسي | أ/ الراديوي        |
| د/ نسيج             | ج/ عضو             | ب/ جهاز           | أ/ عضوية           |
| د/ الزوائد المفصلية | ج/ الاقدام         | ب/ الاسواط        | أ/ الاشواك         |
| د/ الشفنيات         | ج/ السلمون         | ب/ الجلكي         | أ/ القرش           |
| د/ الفطر            | ج/ اشعة الشمس      | ب/ شجرة الصنوبر   | أ/ البعوضة         |
| د/ الشراء           | ج/ إعادة التدوير   | ب/ الترشيد        | أ/ إعادة الاستخدام |
| د/ النتح            | ج/ الهطول          | ب/ التبخر         | أ/ التكثف          |
| د/ اهليجية          | ج/ مستطيلة         | ب/ حلزونية        | أ/ غير منتظمة      |
| د/ الجدار الخلوي    | ج/ النواة          | ب/ الفجوات        | أ/ الغشاء البلاومي |
| د/ قنديل البحر      | ج/ الدودة الشريطية | ب/ البلاناريا     | أ/ الاسفنج         |
| د/ اكلات اللحوم     | ج/ الكيسية         | ب/ المشيمية       | أ/ الاولية         |
| د/ النظام البيئي    | ج/ الجماعة         | ب/ المنتجات       | أ/ الاطار البيئي   |
| د/ تلوث الماء       | ج/ فضلات صلبة      | ب/ مشكلات صحية    | أ/ مطر حمضي        |



١٥ / ماذا يحدث عندما تنقل الجزيئات المتصادمة الطاقة ؟

د/ حمل	ج/ اشعاع	ب/ توصيل	أ/ هطول
د/ المتر	ج/ السنة الضوئية	ب/ الوحدة الفلكية	أ/ الكيلومتر
د/ الميتوكوندريا	ج/ البلاستيدات الخضراء	ب/ الكروموسومات	أ/ الفجوات
د/ الاسفنج	ج/ المحار	ب/ الطلزون	أ/ الاخطبوط
د/ الخلية	ج/ هوك	ب/ القواعد	أ/ المجهر
د/ الاسماك	ج/ الحصان	ب/ الفطريات	أ/ الاعشاب
د/ التلوث	ج/ الترشيد	ب/ إعادة التدوير	أ/ إعادة الاستعمال
د/ جاليليو	ج/ تورشيللي	ب/ بويل	أ/ هوك
د/ ٩	ج/ ٨	ب/ ٧	أ/ ٦
د/ فوهات	ج/ بحار القمر	ب/ مسطحات	أ/ مرتفعات القمر
د/ الاعضاء	ج/ الانسجة	ب/ الماء	أ/ الغذاء
د/ الديدان	ج/ العنكبوتيات	ب/ الرخويات	أ/ الحشرات
د/ جسم مستعرض	ج/ بيضة ذو قشرة قاسية	ب/ منقار كبير	أ/ عظام خفيفة
د/ الاسماك	ج/ الزواحف	ب/ الثدييات	أ/ البرمائيات
د/ الحيوي	ج/ المائي	ب/ الصخري	أ/ الجوي
د/ الغلاف الحيوي	ج/ التندرا	ب/ اسيا	أ/ المحيطات
د/ الشمس	ج/ المكوك الفضائي	ب/ سكاى لاب	أ/ القمر
د/ البناء الضوئي	ج/ التنفسي	ب/ النمو	أ/ الحماية
د/ الديدان المفلطحة	ج/ نجم البحر	ب/ ديدان الارض	أ/ القشريات
د/ الاسماك	ج/ التماسيح	ب/ الزواحف	أ/ البرمائيات
د/ الكروموسومات	ج/ الغشاء البلازمي	ب/ الفجوة	أ/ الميتوكوندريا
د/ السمك	ج/ الضب	ب/ الثعابين	أ/ الدلفين
د/ الارض	ج/ زحل	ب/ عطارد	أ/ المشتري

١٦ / ما الوحدة المستخدمة لقياس المسافات بين النجوم والمجرات في الفضاء ؟

١٧ / أي مما يلي تجده في النواة ؟

١٨ / أي المخلوقات الاتية لها جهاز دوران مغلق ؟

١٩ / الفكرة التي تقول : " ان جميع الخلايا تنتج عن خلايا موجودة أصلا " هي جزء من نظرية :

٢٠ / أي مما يلي يعد من المنتجات ؟

٢١ / إطفاء الأضواء غير الضرورية مثال على :

٢٢ / من اول من اثبت ان للهواء وزنا ؟

٢٣ / كم كوكبا في النظام الشمسي ؟

٢٤ / ماذا يتكون عند اصطدام نيزك بالقمر ؟

٢٥ / تقييد عملية البناء الضوئي النبات في انتاج :

٢٦ / أي المخلوقات الحية التالية تتكون اجسامها من جزأين رئيسيين ؟

٢٧ / أي التكيفات التالية تساعد الطيور على الطيران ؟

٢٨ / أي مما يلي ينتمي الى الحيوانات الثابتة درجة الحرارة ؟

٢٩ / جميع الأنظمة البيئية على الأرض تكون الغلاف :

٣٠ / ما اكبر نظام بيئي على الأرض ؟

٣١ / أي مما يلي يعد تابعا طبيعيا للأرض ؟

٣٢ / أي مصطلح مما يلي يطلق على احد أجهزة جسم الانسان ؟

٣٣ / أي المجموعات التالية تتسلخ ؟

٣٤ / أي الحيوانات التالية لها زعانف عندما تكون بالغة ؟

٣٥ / مادة DNA مادة كيميائية مسؤولة عن تحديد الصفات الوراثية وتكون محمولة على :

٣٦ / أي الحيوانات الاتية له جلد نون حراشيف او قشور ؟

٣٧ / اقرب الكواكب الى الشمس هو :



٣٨ / ماذا ينتج عن ميل محور الأرض في اثناء دورانها حول الشمس ؟

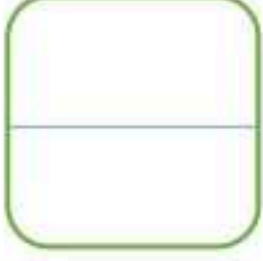
د/ الخسوف والكسوف	ج/ اطوار القمر	ب/ الفصول الاربعة	أ/ الليل والنهار
د/ البلطي	ج/ القرش	ب/ السلمون	أ/ السردين
د/ عوامل محددة	ج/ نظاما بينيا	ب/ موطننا	أ/ مجتمعا حيويا

٣٩ / أي الأسماك التالية يعد مثالا على الأسماك الغضروفية ؟

د/ البلطي	ج/ القرش	ب/ السلمون	أ/ السردين
-----------	----------	------------	------------

٤٠ / مجموع الجماعات الحيوية في النظام البيئي تشكل :

د/ عوامل محددة	ج/ نظاما بينيا	ب/ موطننا	أ/ مجتمعا حيويا
----------------	----------------	-----------	-----------------



السؤال الثاني : ضعي كلمة صح أمام العبارة الصحيحة وكلمة خطأ أمام العبارة الخاطئة فيما يلي ..

الرقم	العبارة	صح أم خطأ
/٤١	يسمى الحدث الذي ينتج عندما يقع ظل الأرض على القمر بـ خسوف القمر	( ✓ )
/٤٢	البكتيريا اصغر المخلوقات الحية ويتكون جسمها من خلية واحدة فقط .	( ✓ )
/٤٣	في قنديل البحر يكون التماثل جانبي .	( ✗ )
/٤٤	في الفراشة والنحل يكون التحول تحول كامل .	( ✓ )
/٤٥	تعتبر الفئران من الثدييات الكيسية .	( ✗ )
/٤٦	يعتبر النبات من المستهلكات .	( ✗ )
/٤٧	من الموارد الطبيعية النفط والنبات .	( ✓ )
/٤٨	يعمل الريش الزغبي في الطيور كطبقة عازلة تحتف بالهواء الدافئ بالقرب من جلد الطيور.	( ✓ )



السؤال الثالث أكتبي المصطلح العلمي المناسب لكل من :

- ١- { { الملوثات } } يتكون من مواد صلبة مثل الغبار والاملاح وحبوب اللقاح ومواد سائلة مثل القطرات الحمضية .
- ٢- { { النفايات الصلبة } } هي المواد الصلبة او شبه الصلبة التي يرميها الناس.
- ٣- { { المواد المتجددة } } هي الموارد التي يمكن تعويضها خلال ١٠٠ عام او اقل .
- ٤- { { الموطن } } المكان الذي يعيش فيه المخلوق الحي.
- ٥- { { الطاحنة } } عضو يشبه اللسان يحتوي على صفيين من البروزات الخشنة تشبه الاسنان في الرخويات.
- ٦- { { المرصد الفلكي } } مبنى خاص يحوي مناظير فلكية بصرية.

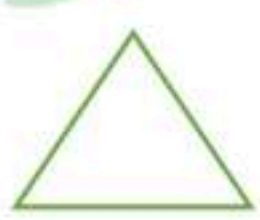




السؤال الرابع ... أجبني عما هو مطلوب :  
( أ ) قارني بين كل من :

وجه المقارنة	الميتوكوندريا	الفجوة
من حيث الوظيفة	إنتاج الطاقة للخلية (مراكز الطاقة)	تخزين المواد (الماء، الغذاء، الفضلات)
وجه المقارنة	الزواحف	البرمائيات
نوع الاخصاب	داخلي	خارجي (غالبًا)

( ب ) سمي ( ٢ فقط ) من أجزاء الجسم في الحشرة التالية ؟



١. الرأس
٢. الصدر
٣. البطن

انتهت الأسئلة  
مع خالص دعائي لك صغيرتي الجميلة

المملكة العربية السعودية وزارة التعليم إدارة التعليم مدرسة:	المادة: الاختبار: الصف: الزمن: الفترة:	العلوم نهائي ساعتان الثاني ١٤٤٧
--	--	--

اسم الطالب	درجة الطالب	ع.
------------	-------------	----

السؤال الأول: اختر الإجابة الصحيحة:

١٣ درجات

١- ما الذي يسبب نشأة الرياح وحركتها من منطقة إلى أخرى؟			
(أ) تساوي درجات الحرارة	(ب) اختلاف الضغط الجوي	(ج) ثبات نسبة الرطوبة	(د) وجود الغيوم الطباقية
٢- ما الظاهرة التي تحدث عندما يقع القمر بين الأرض والشمس ويحجب ضوء الشمس عن الأرض؟			
(أ) خسوف القمر	(ب) المد والجزر	(ج) كسوف الشمس	(د) أطوار القمر
٣- أي مما يلي يُعد من العوامل اللاحيوية في النظام البيئي؟			
(أ) الديدان	(ب) الفطريات	(ج) التربة	(د) البكتيريا
٤- ما الذي يميز الجهاز الهضمي في الديدان الأسطوانية عن الديدان المفلحة؟			
(أ) له فتحة واحدة فقط	(ب) له فتحتان (فم وشرج)	(ج) لا يوجد جهاز هضمي	(د) يتم الهضم خارج الجسم
٥- أي الكواكب التالية يُعد أكبر كواكب المجموعة الشمسية ويتميز بوجود دوامة حمراء ضخمة؟			
(أ) زحل	(ب) المشتري	(ج) أورانوس	(د) نبتون
٦- تتشكل الهياكل الصلبة (الشويمات) في الإسفنجيات من:			
(أ) السليكا أو كربونات الكالسيوم	(ب) السيليلوز	(ج) الكيتين	(د) الحديد
٧- ما التركيب الذي تستخدمه الدودة الشريطية لتثبيت نفسها داخل أمعاء العائل؟			
(أ) الخلايا اللاسعة	(ب) الممصات والخطاطيف	(ج) الأشواك	(د) اللوامس
٨- أي المناظير التالية يستخدم عدسات محدبة لتجميع الضوء؟			
(أ) المنظار الفلكي العاكس	(ب) المنظار الفلكي الكاسر	(ج) المنظار الراديوي	(د) منظار الأشعة السينية
٩- ما هي المادة الصلبة التي تحيط بالخلايا العظمية وتتكون منها؟			
(أ) الحديد والزنك	(ب) الكالسيوم والفوسفور	(ج) الهيدروجين والأكسجين	(د) الكربون والنيروجين
١٠- بم تتميز عظام الطيور لتساعدها على الطيران؟			
(أ) ثقيلة وممتلئة بالنخاع	(ب) مجوفة ذات بنية شبكية داخلية	(ج) مصمطة وصلبة جداً	(د) غضروفية مرنة
١١- ما هو الغاز الذي يشكل النسبة الأكبر من مكونات الغلاف الجوي حيث تبلغ نسبته حوالي ٧٨%؟			
(أ) الأكسجين $O_2$	(ب) النيتروجين $N_2$	(ج) ثاني أكسيد الكربون $CO_2$	(د) بخار الماء $H_2O$
١٢- ما الوحدة المستخدمة لقياس المسافات بين المجرات في الفضاء؟			
(أ) الكيلومتر	(ب) السنة الضوئية	(ج) الوحدة الفلكية	(د) المتر
١٣- أي من الظواهر الجوية التالية توصف بأنها دوامة مكونة غيمة تشبه القمع وتصل سرعة رياحها إلى ٥٠ كم/ساعة؟			
(أ) الأعاصير البحرية (هوريكان)	(ب) العواصف الرعدية	(ج) الرياح التجارية	(د) الأعاصير القمعية (تورنادو)

السؤال الثاني: ضع علامة (صح) أو (خطأ):		١٠ درجات
#	العبرة	الإجابة
١	الريش الكفافي هو ريش قوي وخفيف يكسب الطائر البالغ شكله الانسيابي ويساعده على الطيران.	( )
٢	البيضة الأمنيونية في الزواحف توفر بيئة كاملة للجنين وتحميه من الجفاف.	( )
٣	تُعد جذوع الأشجار المتعفنة نظاماً بيئياً صغيراً تعيش فيه مخلوقات حية مثل الديدان والفطريات.	( )
٤	الثدييات الكيسية مثل الكنغر تلد صغاراً مكتملي النمو لا يحتاجون للبقاء في كيس الأم.	( )
٥	المجرات الإهليلجية لها أذرع حلزونية تخرج من المركز.	( )
٦	تكون خلايا الجلد في الغالب مسطحة ومتراسة لحماية طبقات الجسم الداخلية.	( )
٧	تتميز الطيور بأنها حيوانات متغيرة درجة الحرارة وتعتمد على البيئة لتدفئة أجسامها.	( )
٨	يُعد شراء المواد دون تغليف أو تعليب نوعاً من أنواع الترشيد.	( )
٩	يستخدم المنظار الفلكي العاكس عدسات محدبة لتجميع الضوء وتكوين الصورة.	( )
١٠	يحدث المد المنخفض (أقل ارتفاع للمد) عندما يكون القمر والشمس والأرض على خط مستقيم واحد.	( )

السؤال الثالث: صل بين العمود (أ) والعمود (ب)		٥ درجات
( أ )	( ب )	
١. الجلي	..... سمكة لافكية متطفلة	
٢. القرش	..... سمكة عظمية تمتلك مئانة عوم	
٣. الهامور	..... زاحف ضخمة يعيش بالقرب من الماء	
٤. الضفدع	..... سمكة غضروفية مفترسة	
٥. التمساح	..... حيوان برمائي يقوم بالتحول	

السؤال الرابع: أكمل الفراغات التالية:		٤ درجات
١	عندما تتغير العوامل الحيوية واللاحيوية وتعمل معاً بشكل متكامل، يكون النظام البيئي في حالة ____.	
٢	مجموعة الأعضاء التي تتأزر للقيام بوظيفة واحدة تسمى ____.	
٣	تُسمى الفترة التي يبقى فيها الجنين داخل رحم الأم قبل ولادته ب ____.	
٤	الحد الفاصل الذي يتكون عند التقاء كتل هوائية مختلفة في درجة حرارتها يسمى ____.	

فسر لماذا يعد النظر إلى النجوم نظراً إلى الماضي؟

.....

.....

.....

.....

.....

ما هي مراحل التحول الكامل في الفراش؟

.....

.....

.....

.....

.....

اذكر الأفكار الثلاث الرئيسية التي تتلخص فيها نظرية الخلية.

.....

.....

.....

.....

.....

ما وظيفة الغشاء البلازمي في الخلية؟

.....

.....

.....

.....

.....

# نموذج الإجابة

المادة:	العلوم
الاختبار:	نهائي
الصف:	
الزمن:	ساعتان
الفترة:	الثاني ١٤٤٧

اسم الطالب	درجة الطالب	٤٠
------------	-------------	----

## السؤال الأول: اختر الإجابة الصحيحة:

١٣ درجات			
١- ما الذي يسبب نشأة الرياح وحركتها من منطقة إلى أخرى؟			
(أ) تساوي درجات الحرارة	(ب) اختلاف الضغط الجوي	(ج) ثبات نسبة الرطوبة	(د) وجود الغيوم الطباقية
٢- ما الظاهرة التي تحدث عندما يقع القمر بين الأرض والشمس ويحجب ضوء الشمس عن الأرض؟			
(أ) خسوف القمر	(ب) المد والجزر	(ج) كسوف الشمس	(د) أطوار القمر
٣- أي مما يلي يُعد من العوامل اللاحيوية في النظام البيئي؟			
(أ) الديدان	(ب) الفطريات	(ج) التربة	(د) البكتيريا
٤- ما الذي يميز الجهاز الهضمي في الديدان الأسطوانية عن الديدان المفلطة؟			
(أ) له فتحة واحدة فقط	(ب) له فتحتان (فم وشرج)	(ج) لا يوجد جهاز هضمي	(د) يتم الهضم خارج الجسم
٥- أي الكواكب التالية يُعد أكبر كواكب المجموعة الشمسية ويتميز بوجود دوامة حمراء ضخمة؟			
(أ) زحل	(ب) المشتري	(ج) أورانوس	(د) نبتون
٦- تتشكل الهياكل الصلبة (الشويمات) في الإسفنجيات من:			
(أ) السليكا أو كربونات الكالسيوم	(ب) السيليلوز	(ج) الكيتين	(د) الحديد
٧- ما التركيب الذي تستخدمه الدودة الشريطية لتثبيت نفسها داخل أمعاء العائل؟			
(أ) الخلايا اللاسعة	(ب) الممصات والخطاطيف	(ج) الأشواك	(د) اللوامس
٨- أي المناظير التالية يستخدم عدسات محدبة لتجميع الضوء؟			
(أ) المنظار الفلكي العاكس	(ب) المنظار الفلكي الكاسر	(ج) المنظار الراديوي	(د) منظار الأشعة السينية
٩- ما هي المادة الصلبة التي تحيط بالخلايا العظمية وتتكون منها؟			
(أ) الحديد والزنك	(ب) الكالسيوم والفوسفور	(ج) الهيدروجين والأكسجين	(د) الكربون والنيتروجين
١٠- بم تتميز عظام الطيور لتساعدها على الطيران؟			
(أ) ثقيلة وممتلئة بالنخاع	(ب) مجوفة ذات بنية شبكية داخلية	(ج) مصمطة وصلبة جداً	(د) غضروفية مرنة
١١- ما هو الغاز الذي يشكل النسبة الأكبر من مكونات الغلاف الجوي حيث تبلغ نسبته حوالي ٧٨%؟			
(أ) الأكسجين $O_2$	(ب) النيتروجين $N_2$	(ج) ثاني أكسيد الكربون $CO_2$	(د) بخار الماء $H_2O$
١٢- ما الوحدة المستخدمة لقياس المسافات بين المجرات في الفضاء؟			
(أ) الكيلومتر	(ب) السنة الضوئية	(ج) الوحدة الفلكية	(د) المتر
١٣- أي من الظواهر الجوية التالية توصف بأنها دوامة مكونة غيمة تشبه القمع وتصل سرعة رياحها إلى ٥٠ كم/ساعة؟			
(أ) الأعاصير البحرية (هوريكان)	(ب) العواصف الرعدية	(ج) الرياح التجارية	(د) الأعاصير القمعية (تورنادو)

السؤال الثاني: ضع علامة (صح) أو (خطأ):		١٠ درجات
#	العبرة	الإجابة
١	الريش الكفافي هو ريش قوي وخفيف يكسب الطائر البالغ شكله الانسيابي ويساعده على الطيران.	(✓)
٢	البيضة الأمنيونية في الزواحف توفر بيئة كاملة للجنين وتحميه من الجفاف.	(✓)
٣	تُعد جذوع الأشجار المتعفنة نظاماً بيئياً صغيراً تعيش فيه مخلوقات حية مثل الديدان والفطريات.	(✓)
٤	الثدييات الكيسية مثل الكنغر تلد صغاراً مكتملي النمو لا يحتاجون للبقاء في كيس الأم.	(X)
٥	المجرات الإهليلجية لها أذرع حلزونية تخرج من المركز.	(X)
٦	تكون خلايا الجلد في الغالب مسطحة ومتراصة لحماية طبقات الجسم الداخلية.	(✓)
٧	تتميز الطيور بأنها حيوانات متغيرة درجة الحرارة وتعتمد على البيئة لتدفئة أجسامها.	(X)
٨	يُعد شراء المواد دون تغليف أو تعليب نوعاً من أنواع الترشيد.	(✓)
٩	يستخدم المنظار الفلكي العاكس عدسات محدبة لتجميع الضوء وتكوين الصورة.	(X)
١٠	يحدث المد المنخفض (أقل ارتفاع للمد) عندما يكون القمر والشمس والأرض على خط مستقيم واحد.	(X)

السؤال الثالث: صل بين العمود (أ) والعمود (ب)		٥ درجات
( أ )	( ب )	
١. الجلي	..... سمكة غضروفية مفترسة	
٢. القرش	..... حيوان برمائي يقوم بالتحول	
٣. الهامور	..... سمكة عظمية تمتلك مائة عوم	
٤. الضفدع	..... سمكة لافكية متطفلة	
٥. التمساح	..... زاحف ضخمة تعيش بالقرب من الماء	

الإجابة: ١-أ، ٢-ب، ٣-ج، ٤-د، ٥-هـ

السؤال الرابع: أكمل الفراغات التالية:		٤ درجات
١	عندما تتغير العوامل الحيوية واللاحيوية وتعمل معاً بشكل متكامل، يكون النظام البيئي في حالة ____.	الإجابة: توازن
٢	مجموعة الأعضاء التي تتأزر للقيام بوظيفة واحدة تسمى ____.	الإجابة: الجهاز

س تُسمى الفترة التي يبقى فيها الجنين داخل رحم الأم قبل ولادته بـ \_\_\_\_ .

الإجابة: فترة الحمل

ع الحد الفاصل الذي يتكون عند التقاء كتل هوائية مختلفة في درجة حرارتها يسمى \_\_\_\_ .

الإجابة: الجبهة الهوائية

٨ درجات

السؤال الخامس: أجب عن الأسئلة التالية:

الأول.

فسر لماذا يعد النظر إلى النجوم نظراً إلى الماضي؟

الإجابة النموذجية: لأن الضوء يستغرق ملايين السنين ليصل إلينا، فنحن نرى النجم كما كان عندما انطلق الضوء منه.

الثاني.

ما هي مراحل التحول الكامل في الفراش؟

الإجابة النموذجية: البيضة، اليرقة، العذراء، الحشرة البالغة.

الثالث.

اذكر الأفكار الثلاث الرئيسية التي تتلخص فيها نظرية الخلية.

الإجابة النموذجية: 1- تتكون جميع المخلوقات الحية من خلية أو أكثر. 2- الخلية هي البنية الأساسية للحياة. 3- تنشأ جميع الخلايا من خلايا مماثلة لها.

الرابع.

ما وظيفة الغشاء البلازمي في الخلية؟

الإجابة النموذجية: ينظم مرور المواد من الخلية وإليها، ويفصل بين الخلية والبيئة المحيطة بها.

بسم الله الرحمن الرحيم

المادة : العلوم ( عام ) \* بديلة

الصف : الأول متوسط

ساعتان

١٥/٨/١٤٤٧ هـ

لجنة تجويد

مدرسة /

# نموذج الإجابة

السؤال	١	٢	٣	٤	٥	المجموع
رقماً	٣	٦	٥	٤	١٢	٣٠
الدرجة	ثلاث	ست	خمس	أربع	إثنا عشرة	ثلاثون
المصحح						
المراجع						

## السؤال الأول: ( نصف درجة لكل فقرة )

٣

٣

- ضع علامة صح ( √ ) أمام العبارة الصحيحة وعلامة خطأ ( × ) أمام العبارة الخاطئة فيما يلي :-
- ١/ ( × ) يمكن الاستدلال على درجة حرارة النجوم من خلال أحجامها.
  - ٢/ ( √ ) يتميز العصفور عن العقرب بوجود حبل ظهري.
  - ٣/ ( √ ) الجماعات التي تعيش في مساحة محددة في النظام البيئي تُعرف بالمجتمع الحيوي.
  - ٤/ ( √ ) يطلق على الرطوبة مقدار بخار الماء في الغلاف الجوي.
  - ٥/ ( × ) تتكاثر الأفاعي تكاثراً لا جنسياً .
  - ٦/ ( × ) الريش الخفيف الذي يغطي معظم جسم صغار الطيور يعرف بالريش الكفافي.

## السؤال الثاني: ( درجة لكل فقرة )

٦

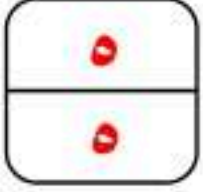
٦

أكمل الفراغات بما يناسبها فيما يلي :-

- ١/ عندما تصبح قطرات الماء كبيرة لدرجة لا تستطيع الغيوم حملها يحدث الهطول.
- ٢/ تَجْمَعُ من النجوم والغازات والغبار يرتبط بعضها ببعض بقوة الجاذبية تسمى المجرة.
- ٣/ المواد التي تضرّ بالمخلوقات الحية وتحدث خللاً في عملياتها الحيوية هي الملوثات.
- ٤/ تتم عملية تبادل الغازات في أبو ذنبية بواسطة الخياشيم.
- ٥/ يصنّف قنديل البحر والمرجان من ضمن مجموعة الجوفمعويات ( اللاسعات).
- ٦/ ( نبات ← خروف ← إنسان ) المخطط السابق مثال على السلسلة الغذائية.

يتبع ←

**السؤال الثالث: ( نصف درجة لكل فقرة )**



ضع دائرة حول الإجابة الصحيحة فيما يلي:-

- ١ / فكرة المنظار الفلكي العاكس تعتمد على:-  
أ / انكسار الضوء بواسطة عدسة محدبة  
ب / انعكاس الضوء بواسطة عدسة مقعرة  
ج / انكسار الضوء بواسطة مرآيا محدبة

ب / انعكاس الضوء بواسطة عدسة مقعرة  
د / انعكاس الضوء بواسطة مرآيا مقعرة

٢ / أي مما يلي يعد من العوامل الحيوية ؟  
أ / النباتات  
ب / التربة

ج / الضوء  
د / الماء

٣ / أي من الحشرات التالية تمر خلال دورة حياتها بالتحول الناقص؟  
أ / الجنادب  
ب / النحل  
ج / الفراشات

د / النمل

٤ / يطلق على الحالة السائدة في الغلاف الجوي اسم:  
أ / الهباء  
ب / المناخ  
ج / الطقس

د / الضغط

٥ / أكبر كواكب المجموعة الشمسية هو :-  
أ / عطارد  
ب / زحل

د / المشتري

ج / أورانوس

٦ / النجوم ذات الكتل الكبيرة جداً بعد ان تصبح نجماً فوق مستعر تشكل :-  
أ / مجرة  
ب / ثقب أسود  
ج / قزم أسود

د / قزم أبيض

٧ / نوع التماثل في دودة الأرض :-  
أ / شعاعي  
ب / غير متماثل

د / داخلي

ج / جانبي

٨ / من المخلوقات الحية المنتجة للغذاء :-  
أ / النحل  
ب / الجمل

د / العقرب

ج / الأفعى

٩ / من الموارد الطبيعية المتجددة :-  
أ / الديزل  
ب / البنزين

د / الماء

ج / الغاز الطبيعي

١٠ / المصطلح المناسب الذي يصف ( المعدة ) :-  
أ / خلية  
ب / نسيج

د / جهاز

ج / عضو

**السؤال الرابع :-**

١- وجد أحمد هيكلًا عظيمًا لأحد الحيوانات . وبالرغم من عدم معرفته لهذا الحيوان إلا أنه متأكد بأنه مفترس ( آكلات اللحوم) . وضّح كيف عرف ذلك ؟ ( درجتان )  
من خلال الأسنان - الحيوانات المفترسة لها أنياب بارزة وطويلة.



٢ - فسّر كيف يحدث الرعد؟ ( درجتان )

يحدث نتيجة ارتفاع مفاجئ وكبير لدرجة حرارة الهواء الملامس للبرق مسبباً زيادة سرعته بشكل أكبر من سرعة الصوت فينجم عن ذلك انفجار صوتي هو الرعد .

أ/ ضع رقم العبارة من العمود الأول أمام ما يناسبها في العمود الثاني:- ( نصف درجة لكل فقرة )

م	العمود الأول	م	العمود الثاني
١	الجدار الخلوي	٥	انتاج الطاقة
٢	الفجوات	٣	عملية البناء الضوئي
٣	البلاستيدات الخضراء	١	حماية الخلية
٤	النواة		يحتوي المواد الكيميائية اللازمة للخلية
٥	الميتوكوندريا	٤	تنظيم عمل أنشطة الخلية
٦	الغشاء البلازمي	٢	تخزين الغذاء والماء والفضلات
		٦	ينظم مرور المواد من الخلية وإليها

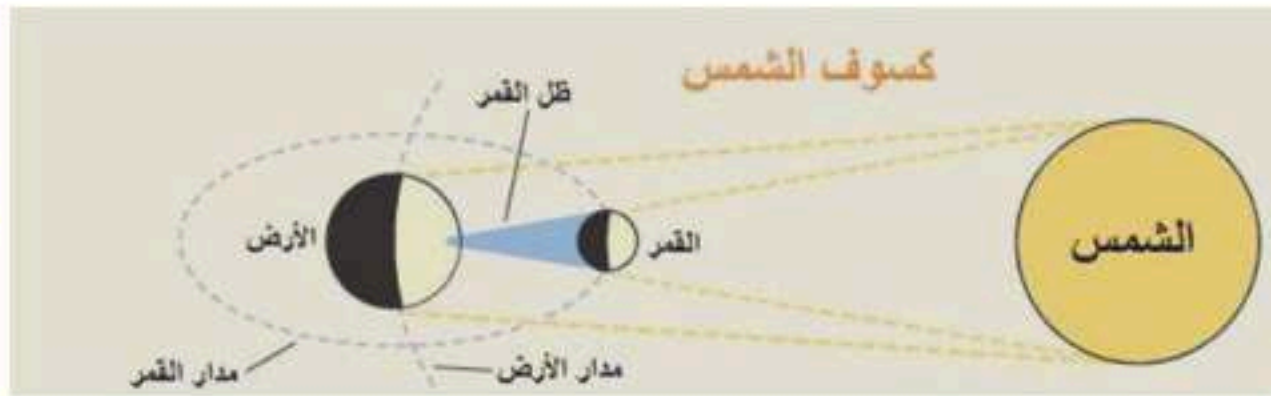
١٣

ب/ قارن بين خصائص الثدييات والأسماك في الجدول التالي: ( نصف درجة لكل فقرة )

أوجه المقارنة	الثدييات	الأسماك
غطاء الجسم	الجلد - الشعر - الوبر - الصوف	القشور
التنفس	الرئتين	الخياشيم
درجة الحرارة	ثابتة	متغيرة

١٣

ج/ اشرح مع الرسم وكتابة البيانات كيف تحدث ظاهرة الكسوف؟ ( درجتان للشرح ودرجة للرسم )



عندما يكون القمر بين الأرض والشمس يحجب القمر ضوء الشمس عن جزء من الأرض فيحدث الكسوف.

١٣

د/ كمية المياه العذبة الصالحة للشرب قليلة على سطح الأرض. عدد ثلاث طرق مناسبة للحفاظ عليها؟

١- الحفاظ عليها من التلوث

٢- استخدامه بحذر ( الترشيد )

٣- سن القوانين لضبط استخدامه

١٣

(درجة لكل فقرة)

انتهت الأسئلة،،

اختبار نهاية الفصل الدراسي الثاني	
العام الدراسي ١٤٤٧ هـ	
الصف / الاول المتوسط	
المادة / العلوم	
الزمن / ساعة ونصف	مدرسة / .....

الدرجة	المراجع	المصحح
٤٠	رقماً	الاسم /
أربعون درجة	كتابة	التوقيع /

اسم الطالب / ..... الفصل / .....

١٠ درجات

السؤال الاول/ ضع دائرة حول المربع الذي يسبق الإجابة الصحيحة في الجمل التالية

١	مجموعة من الخلايا المتشابهة تقوم بوظيفة محددة	٢	أي مما يلي يطلق على أحد أجهزة الجسم ؟
أ-	<input type="checkbox"/> الفجوة	أ-	<input type="checkbox"/> الجهاز التنفسي
ب-	<input type="checkbox"/> الجهاز	ب-	<input type="checkbox"/> الحماية
ج-	<input type="checkbox"/> العضو	ج-	<input type="checkbox"/> النمو
د-	<input type="checkbox"/> النسيج	د-	<input type="checkbox"/> التنفس الخلوي
٣	ترتيب أجزاء الجسم دائرياً حول نقطة مركزية يسمى	٤	وظيفة البلاستيدات الخضراء هي
أ-	<input type="checkbox"/> تماثل جانبي	أ-	<input type="checkbox"/> البناء الضوئي
ب-	<input type="checkbox"/> تماثل احادي	ب-	<input type="checkbox"/> نقل الغذاء
ج-	<input type="checkbox"/> تماثل رأسي	ج-	<input type="checkbox"/> صنع الخلايا
د-	<input type="checkbox"/> تماثل شعاعي	د-	<input type="checkbox"/> امتصاص الماء
٥	جهاز الدوران الذي لا يحتوي على اوعية دموية هو؟	٦	أي مما يلي يعد حيواناً متطفاً ؟
أ-	<input type="checkbox"/> جهاز دوران مغلق	أ-	<input type="checkbox"/> الدودة الشريطية
ب-	<input type="checkbox"/> جهاز وعائي مائي	ب-	<input type="checkbox"/> الإسفنج
ج-	<input type="checkbox"/> جهاز دوران غازي	ج-	<input type="checkbox"/> قنديل البحر
د-	<input type="checkbox"/> جهاز دوران مفتوح	د-	<input type="checkbox"/> النمل
٧	فقاريات متغيرة درجة الحرارة .	٨	جميع الأنظمة البيئية الحيوية على الأرض تكون الغلاف
أ-	<input type="checkbox"/> الطيور	أ-	<input type="checkbox"/> الحيوي
ب-	<input type="checkbox"/> الزواحف	ب-	<input type="checkbox"/> الجوي
ج-	<input type="checkbox"/> الثدييات	ج-	<input type="checkbox"/> المائي
د-	<input type="checkbox"/> الاسماك	د-	<input type="checkbox"/> الصخري
٩	أي مما يلي يعد من المنتجات ؟	١٠	أي الثدييات التالية تضع البيض ؟
أ-	<input type="checkbox"/> الحصان	أ-	<input type="checkbox"/> الأولية
ب-	<input type="checkbox"/> الحشرات	ب-	<input type="checkbox"/> الثانوية
ج-	<input type="checkbox"/> النحل	ج-	<input type="checkbox"/> المشيمية
د-	<input type="checkbox"/> الاعشاب	د-	<input type="checkbox"/> الكيسية

تابع الاختبار

**السؤال الثاني: اجب بوضع علامة ( ✓ ) أمام العبارة الصحيحة وعلامة ( x ) أمام العبارة الخاطئة فيما يلي ١٠ درجات**

١	تتصف جميع المخلوقات الحية أنها تتكون من خلية واحدة	{ }
٢	الموارد المتجددة هي موارد لا يمكن تعويضها خلال ١٠٠ عام أو أقل	{ }
٣	نوع الإخصاب في البرمائيات داخلي	{ }
٤	يعد الماء من العوامل الحيوية في النظام البيئي	{ }
٥	يعتبر الغشاء الخلوي هو الذي يتحكم في مرور المواد من الخلية واليها	{ }
٦	تعتبر أكلات اللحوم هي المستهلك الأول	{ }
٧	تعد دودة الأرض من الحيوانات الفقارية	{ }
٨	تتنفس الأسماك بالرنات والخياشيم	{ }
٩	للحشرات جهاز دوران مغلق	{ }
١٠	تتميز اسنان اكلات اللحوم بأنها حادة لتمزيق الفريسة	{ }

**السؤال الثالث: اختر الرقم المناسب من العمود ( أ ) وضعيه في الفراغ المناسب له في العمود ( ب ) ١٠ درجات**

العمود ( أ )	الرقم	العمود ( ب )
يتكون من تفاعل المخلوقات الحية المختلفة بعضها مع بعض، ومع العوامل غير الحية		التماثل
هو ترتيب أجزاء الجسم وفق نمط معين		اللافقاريات
أفراد نوع من المخلوقات الحية، التي تعيش معاً في نفس المكان والوقت		العباءة
حيوانات ليس لها عمود فقري		التحول
المخلوقات التي تصنع غذاءها بنفسها		البيات الشتوي
غشاء نسيجي رقيق يغلف اجسام الرخويات		النظام البيئي
تتكون من مجموعة من السلاسل الغذائية المتداخلة للعلاقات الغذائية بين المخلوقات الحية		الجماعة الحيوية
تغير اشكال اجسام الحشرات خلال مراحل نموها		المنتجات
هي الأشياء التي توجد في الطبيعة وتستخدمها المخلوقات الحية		الشبكة الغذائية
فترة الخمول وعدم الحركة اثناء الطقس البارد		الموارد الطبيعية

**السؤال الرابع/ أكمل الفراغات التالية باختيار احد المصطلحات العلمية بما يناسب كل فراغ ١٠ درجات**

متجددة	شعاعي	مفروح	كامل	الزغب	جانبي	مغلق	الكفافي	غير متجدده	ناقص
--------	-------	-------	------	-------	-------	------	---------	------------	------

- ١- للتماثل نوعان هما أ- ..... ب - .....
- ٢- للریش نوعان هما أ- ..... ب - .....
- ٣- لجهاز الدوران نوعان هما أ- ..... ب - .....
- ٤- للتحول في الحشرات نوعان هما أ- ..... ب - .....
- ٥- للموارد الطبيعية نوعان هما أ- ..... ب - .....

انتهت الأسئلة  
تمنياتي لكم بالتوفيق أ.



اختبار نهاية الفصل الدراسي الثاني

العام الدراسي ١٤٤٧ هـ

## نموذج الإجابة

مدرسة / .....

الدرجة	المراجع	المصحح
٤٠	رقماً	الاسم /
أربعون درجة	كتابة	التوقيع /

اسم الطالب / ..... نموذج الإجابة ..... الفصل / .....

١٠ درجات

السؤال الاول/ ضع دائرة حول المربع الذي يسبق الإجابة الصحيحة في الجمل التالية

١	مجموعة من الخلايا المتشابهة تقوم بوظيفة محددة	٢	أي مما يلي يطلق على أحد أجهزة الجسم ؟
أ- <input type="checkbox"/>	الفجوة	أ- <input type="checkbox"/>	<b>الجهاز التنفسي</b>
ب- <input type="checkbox"/>	الجهاز	ب- <input type="checkbox"/>	الحماية
ج- <input type="checkbox"/>	العضو	ج- <input type="checkbox"/>	النمو
د- <input type="checkbox"/>	<b>النسيج</b>	د- <input type="checkbox"/>	التنفس الخلوي
٣	ترتيب أجزاء الجسم دائرياً حول نقطة مركزية يسمى	٤	وظيفة البلاستيدات الخضراء هي
أ- <input type="checkbox"/>	تماثل جانبي	أ- <input type="checkbox"/>	<b>البناء الضوئي</b>
ب- <input type="checkbox"/>	تماثل احادي	ب- <input type="checkbox"/>	نقل الغذاء
ج- <input type="checkbox"/>	تماثل رأسي	ج- <input type="checkbox"/>	صنع الخلايا
د- <input type="checkbox"/>	<b>تماثل شعاعي</b>	د- <input type="checkbox"/>	امتصاص الماء
٥	جهاز الدوران الذي لا يحتوي على اوعية دموية هو؟	٦	أي مما يلي يعد حيواناً متطفاً ؟
أ- <input type="checkbox"/>	جهاز دوران مغلق	أ- <input type="checkbox"/>	<b>الدودة الشريطية</b>
ب- <input type="checkbox"/>	جهاز وعائي مائي	ب- <input type="checkbox"/>	الإسفنج
ج- <input type="checkbox"/>	جهاز دوران غازي	ج- <input type="checkbox"/>	قنديل البحر
د- <input type="checkbox"/>	<b>جهاز دوران مفتوح</b>	د- <input type="checkbox"/>	النمل
٧	فقاريات متغيرة درجة الحرارة .	٨	جميع الأنظمة البيئية الحيوية على الأرض تكون الغلاف
أ- <input type="checkbox"/>	الطيور	أ- <input type="checkbox"/>	<b>الحيوي</b>
ب- <input type="checkbox"/>	الزواحف	ب- <input type="checkbox"/>	الجوي
ج- <input type="checkbox"/>	الثدييات	ج- <input type="checkbox"/>	المائي
د- <input type="checkbox"/>	<b>الاسماك</b>	د- <input type="checkbox"/>	الصخري
٩	أي مما يلي يعد من المنتجات ؟	١٠	أي الثدييات التالية تضع البيض ؟
أ- <input type="checkbox"/>	الحصان	أ- <input type="checkbox"/>	<b>الأولية</b>
ب- <input type="checkbox"/>	الحشرات	ب- <input type="checkbox"/>	الثانوية
ج- <input type="checkbox"/>	النحل	ج- <input type="checkbox"/>	المشيمية
د- <input type="checkbox"/>	<b>الاعشاب</b>	د- <input type="checkbox"/>	الكيسية

تابع الاختبار

**السؤال الثاني: اجب بوضع علامة ( ✓ ) أمام العبارة الصحيحة وعلامة ( x ) أمام العبارة الخاطئة فيما يلي ١٠ درجات**

{ x }	١	تتصف جميع المخلوقات الحية أنها تتكون من خلية واحدة
{ x }	٢	الموارد المتجددة هي موارد لا يمكن تعويضها خلال ١٠٠ عام أو أقل
{ x }	٣	نوع الإخصاب في البرمائيات داخلي
{ x }	٤	يعد الماء من العوامل الحيوية في النظام البيئي
{ ✓ }	٥	يعتبر الغشاء الخلوي هو الذي يتحكم في مرور المواد من الخلية واليها
{ x }	٦	تعتبر أكلات اللحوم هي المستهلك الأول
{ x }	٧	تعد دودة الأرض من الحيوانات الفقارية
{ x }	٨	تتنفس الأسماك بالرنات والخياشيم
{ x }	٩	للحشرات جهاز دوران مغلق
{ ✓ }	١٠	تتميز اسنان اكلات اللحوم بأنها حادة لتمزيق الفريسة

**السؤال الثالث: اختر الرقم المناسب من العمود ( أ ) وضعيه في الفراغ المناسب له في العمود ( ب ) ١٠ درجات**

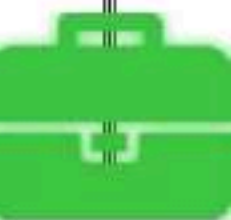
العمود ( ب )	الرقم	العمود ( أ )
التماثل	٢	١- يتكون من تفاعل المخلوقات الحية المختلفة بعضها مع بعض، ومع العوامل غير الحية
اللافقاريات	٤	٢- هو ترتيب أجزاء الجسم وفق نمط معين
العباءة	٦	٣- أفراد نوع من المخلوقات الحية، التي تعيش معاً في نفس المكان والوقت
التحول	٨	٤- حيوانات ليس لها عمود فقري
البيات الشتوي	١٠	٥- المخلوقات التي تصنع غذاءها بنفسها
النظام البيئي	١	٦- غشاء نسيجي رقيق يغلف اجسام الرخويات
الجماعة الحيوية	٣	٧- تتكون من مجموعة من السلاسل الغذائية المتداخلة للعلاقات الغذائية بين المخلوقات الحية
المنتجات	٥	٨- تغير اشكال اجسام الحشرات خلال مراحل نموها
الشبكة الغذائية	٧	٩- هي الأشياء التي توجد في الطبيعة وتستخدمها المخلوقات الحية
الموارد الطبيعية	٩	١٠- فترة الخمول وعدم الحركة اثناء الطقس البارد

**السؤال الرابع/ أكمل الفراغات التالية باختيار احد المصطلحات العلمية بما يناسب كل فراغ ١٠ درجات**

متجددة	شعاعي	مفروح	كامل	الزغب	جانبي	مغلق	الكفافي	غير متجدده	ناقص
--------	-------	-------	------	-------	-------	------	---------	------------	------

- ٦- للتماثل نوعان هما أ-.....**شعاعي**..... ب - .....**جانبي**.....  
 ٧- للريش نوعان هما أ-.....**الزغب**..... ب - .....**الكفافي**.....  
 ٨- لجهاز الدوران نوعان هما أ-.....**مغلق**..... ب - .....**مفروح**.....  
 ٩- للتحول في الحشرات نوعان هما أ-.....**كامل**..... ب - .....**ناقص**.....  
 ١٠- للموارد الطبيعية نوعان هما أ-.....**متجددة**..... ب - .....**غير متجددة**.....

انتهت الأسئلة  
 ثمنياتي لكم بالتوفيق أ.



التاريخ: / / 1447 هـ

المادة: العلوم

الزمن: ساعة ونصف

الصف: أول متوسط

مدرسة .....

اسم الطالب	رقم الجلوس	أسئلة اختبار مادة العلوم الفصل الدراسي الثاني الدور (الأول) للعام الدراسي: 1447 هـ				
الدرجة	رقم	كتابه	اسم المصحح	التوقيع	اسم المراجع	التوقيع
	40					

..... / 15 درجة

السؤال الأول: اختر الإجابة الصحيحة مما يلي :

1. أي مما يلي وحيد الخلية :	أ	البكتيريا	ب	الطيور	ج	الثدييات	د	الغشاء البلازمي
2. السيارات والمصانع ومنها محطات توليد الطاقة الكهربائية تعتبر من ملوثات :	أ	تلوث الهواء	ب	تلوث الماء	ج	فضلات صلبة	د	المطر الحمضي
3. أي مما يلي يُعد حيواناً متطفلاً :	أ	الاسفنج	ب	الدودة الشريطية	ج	البلاناريا	د	فنديل البحر
4. سميت المفصليات بهذا الاسم بسبب امتلاكها :	أ	خلايا لاسعة	ب	حوصلات خيطية	ج	زوائد مفصلية	د	أشواك
5. فقاريات متغيرة درجة الحرارة ذات جلد جاف تكاثرها جنسي :	أ	الزواحف	ب	الطيور	ج	الأسماك	د	اللافكيات
6. أي الثدييات تضع البيض :	أ	الطيور	ب	الثدييات الأولية	ج	الثدييات الكيسية	د	الثدييات المشيمية
7. دراسة التفاعل بين المكونات الحية والغير حية داخل النظام البيئي هو :	أ	علم الخلايا	ب	علم الحيوان	ج	علم البيئة	د	علم النبات
8. يوجد الـ (DNA) في :	أ	الميتوكوندريا	ب	السييتوبلازم	ج	الغشاء البلازمي	د	النواة
9. أي مما يلي يُعد من المنتجات :	أ	الحصان	ب	الحشرات	ج	الأرنب	د	الأعشاب
10. وظيفة البلاستيدات الخضراء :	أ	البناء الضوئي	ب	نقل الماء	ج	صنع الخلايا	د	امتصاص الماء
11. جميع الأنظمة البيئية الحيوية على الأرض تكون الغلاف :	أ	المائي	ب	الجوي	ج	الحيوي	د	الصخري
12. من الأمثلة على شوكميات الجلد :	أ	قنفذ البحر	ب	جراد البحر	ج	العلق الطي	د	البيدرا
13. أي الحيوانات التالية يحدث فيها تحول كامل اثناء حياتها :	أ	الجراد	ب	النحل	ج	الصرصور	د	اليعسوب
14. الموارد غير المتجددة مثل :	أ	ضوء الشمس	ب	الأشجار	ج	الماء	د	النفط
15. تمتاز بطولها وكثرة الزوائد فيها باستخدام الرسائل وارسالها بسرعة :	أ	الخلية الدهنية	ب	الخلية العصبية	ج	الخلية الجلدية	د	الخلية العظمية

تابع خلف الورقة

..... / 10 درجة

السؤال الثاني: صغ علامة ( ✓ ) أمام العبارة الصحيحة , وعلامة ( ✗ ) أمام العبارة الخاطئة مما يلي :

( )	1. تنشأ جميع الخلايا من خلايا مماثلة لها.
( )	2. تمتاز الخلية الدهنية أن نواة الخلية تكون مندفعة في اتجاه الغشاء البلازمي.
( )	3. تتكاثر الاسفنجيات جنسيا ولا جنسيا.
( )	4. يتكون جسم دودة الأرض من حلقات.
( )	5. البرمائيات حيوانات تعيش على اليابسة.
( )	6. أحد الأسباب التي جعلت الطيور قادرة على الطيران هي أن هيكلها العظمي ثقيل.
( )	7. العلاقة التي يستفيد منها حيوان ويتضرر الآخر تسمى بتبادل المنفعة.
( )	8. الترشيح هو تقليل من كمية الفضلات الصلبة التي تطرحها يوميا.
( )	9. يتكون قلب الضفدع من أربع حجرات.
( )	10. تتميز أسنان آكلات اللحوم بأنها حادة لتمزيق الفريسة.

..... / 10 درجة

السؤال الثالث: اختر الرقم المناسب من العمود ( أ ) وضعه في الفراغ المناسب له في العمود ( ب ) :

العمود ( ب )	الرقم	العمود ( أ )
مئات العوم	.....	العالم الذي اكتشف الخلايا بعد اختراعه للمجهر هو
الأخطبوط	.....	مجموعة من الخلايا المتشابهة تؤدي الوظيفة نفسها هو
الأسكارس	.....	جهاز دوراني مغلق حيث يمر الدم في أوعية دموية مثل
الموطن البيئي	.....	يساعد الأسماك العظمية على الطفو والغوص هي
إعادة التدوير	.....	يعمل على تدفئة الطائر والحفاظ على الهواء الدافئ هو
الملوثات	.....	هو تغير شكل الجسم خلال مراحل النمو المختلفة فصغار الحشرات لا تشبه الحشرات البالغة
التحول	.....	هو المكان الذي يعيش فيه المخلوق الحي
الريش الزغب	.....	من أمثلة الديدان الأسطوانية
النسيج	.....	أي مادة تضرر بالمخلوقات الحية وتحدث خللاً في عملياتها الحيوية تسمى
روبرت هوك	.....	إعادة استخدام المواد بعد تغيير شكلها

..... / 5 درجة

السؤال الرابع: أجب عن الأسئلة التالية :

1. اذكر أنواع التماثل؟

أ..... ب..... ج.....

2. علل / عندما تحمل أنثى الثدييات يزداد حجم الغدد اللبنية.

3. استخدم الشكل التالي في الإجابة على السؤال :



المخطط في الشكل مثال على؟

(.....)

انتهت الأسئلة

التاريخ : ١٢ / ١٤٤٧ هـ

المادة : العلوم

الزمن : ساعة ونصف

الصف : أول متوسط

مدرسة .....

# نموذج الإجابة

اسم الطالب		أسئلة اختبار			
الدرجة	رقما	كتابة	اسم المصحح	التوقيع	اسم المراجع
٤٠					

..... / ١٥ درجة

السؤال الأول: اختر الإجابة الصحيحة مما يلي :

١. أي مما يلي وحيد الخلية :	أ	البكتيريا	ب	الطيور	ج	الثدييات	د	الغشاء البلازمي
٢. السيارات والمصانع ومنها محطات توليد الطاقة الكهربائية تعتبر من ملوثات :	أ	تلوث الهواء	ب	تلوث الماء	ج	فضلات صلبة	د	المطر الحمضي
٣. أي مما يلي يُعد حيواناً متطفلاً :	أ	الاسفنج	ب	الدودة الشريطية	ج	البلاناريا	د	فنديل البحر
٤. سميت المفصليات بهذا الاسم بسبب امتلاكها :	أ	خلايا لاسعة	ب	حويصلات خيطية	ج	زوائد مفصلية	د	أشواك
٥. فقاريات متغيرة درجة الحرارة ذات جلد جاف تكاثرها جنسي :	أ	الزواحف	ب	الطيور	ج	الأسماك	د	اللافكيات
٦. أي الثدييات تضع البيض :	أ	الطيور	ب	الثدييات الأولية	ج	الثدييات الكيسية	د	الثدييات المشيمية
٧. دراسة التفاعل بين المكونات الحية والغير حية داخل النظام البيئي هو :	أ	علم الخلايا	ب	علم الحيوان	ج	علم البيئة	د	علم النبات
٨. يوجد الـ ( DNA ) في :	أ	الميتوكوندريا	ب	السيتوبلازم	ج	الغشاء البلازمي	د	النواة
٩. أي مما يلي يُعد من المنتجات :	أ	الحصان	ب	الحشرات	ج	الأرنب	د	الأعشاب
١٠. وظيفة البلاستيدات الخضراء :	أ	البناء الضوئي	ب	نقل الماء	ج	صنع الخلايا	د	امتصاص الماء
١١. جميع الأنظمة البيئية الحيوية على الأرض تكون الغلاف :	أ	المائي	ب	الجوي	ج	الحيوي	د	الصخري
١٢. من الأمثلة على شوكلات الجلد :	أ	قنفذ البحر	ب	جراد البحر	ج	العلق الطبي	د	الهيديرا
١٣. أي الحيوانات التالية يحدث فيها تحول كامل اثناء حياتها :	أ	الجراد	ب	النحل	ج	الصرصور	د	اليعسوب
١٤. الموارد غير المتجددة مثل :	أ	ضوء الشمس	ب	الأشجار	ج	الماء	د	النفط
١٥. تمتاز بطولها وكثرة الزوائد فيها باستقدام الرسائل وارسالها بسرعة :	أ	الخلية الدهنية	ب	الخلية العصبية	ج	الخلية الجلدية	د	الخلية العظمية

تابع خلف الورقة

موقع واجباتي



..... / ١٠ درجة

السؤال الثاني: ضع علامة ( ✓ ) أمام العبارة الصحيحة , وعلامة ( ✗ ) أمام العبارة الخاطئة مما يلي :

١ . تنشأ جميع الخلايا من خلايا مماثلة لها. <b>صح</b>	( )
٢ . تمتاز الخلية الدهنية أن نواة الخلية تكون مندفعة في اتجاه الغشاء البلازمي. <b>صح</b>	( )
٣ . تتكاثر الاسفنجيات جنسيا ولا جنسيا. <b>صح</b>	( )
٤ . يتكون جسم دودة الأرض من حلقات. <b>صح</b>	( )
٥ . البرمائيات حيوانات تعيش على اليابسة. <b>خطأ</b>	( )
٦ . أحد الأسباب التي جعلت الطيور قادرة على الطيران هي أن هيكلها العظمي ثقيل. <b>خطأ</b>	( )
٧ . المحللات هي المخلوقات التي تصنع غذائها بنفسها. <b>خطأ</b>	( )
٨ . الترشيح هو تقليل من كمية الفضلات الصلبة التي تطرحها يوميا. <b>صح</b>	( )
٩ . يتكون قلب الضفدع من أربع حجرات. <b>خطأ</b>	( )
١٠ . تتميز أسنان آكلات اللحوم بأنها حادة لتمزيق الفريسة. <b>صح</b>	( )

..... / ١٠ درجة

السؤال الثالث: اختر الرقم المناسب من العمود ( أ ) وضعه في الفراغ المناسب له في العمود ( ب ) :

العمود ( ب )	الرقم	العمود ( أ )
مثانة العوم	٤	العالم الذي اكتشف الخلايا بعد اختراعه للمجهر هو
الأخطبوط	٣	مجموعة من الخلايا المتشابهة تؤدي الوظيفة نفسها هو
الأسكارس	٨	جهاز دوري مغلق حيث يمر الدم في أوعية دموية مثل
الموطن البيئي	٧	يساعد الأسماك العظمية على الطفو والغوص هي
إعادة التدوير	١٠	يعمل على تدفئة الطائر والحفاظ على الهواء الدافئ هو
الملوثات	٩	هو تغير شكل الجسم خلال مراحل النمو المختلفة فصغار الحشرات لا تشبه الحشرات البالغة.
التحول	٦	هو المكان الذي يعيش فيه المخلوق الحي.
الريش الزغب	٥	من أمثلة الديدان الأسطوانية.
النسيج	٢	أي مادة تضرر بالمخلوقات الحية وتحدث خللاً في عملياتها الحيوية تسمى
روبرت هوك	١	إعادة استخدام المواد بعد تغيير شكلها.

..... / ٥ درجة

السؤال الرابع: ( أ ) أجب عن الأسئلة التالية :

١ . اذكر أنواع التماثل ؟

أ. .... اشعاعي ..... ب. .... جانبي ..... ج. .... عديم التماثل .....

( ب ) علل لما يلي :

٢ . عندما تحمل أنثى الثدييات يزداد حجم الغدد اللبنية.

..... لكي تفرز الحليب لتغذية الصغير .....

( ج ) استخدم الشكل التالي في الإجابة على السؤال :



المخطط في الشكل مثال على ؟

(.....سلسلة غذائية.....)

انتهت الأسئلة

موقع واجباتي



اختبار نهاية الفصل الدراسي الثاني  
(الدور الأول)  
لعام ١٤٤٧ هـ  
الصف / الأول المتوسط  
المادة / العلوم  
الزمن / ساعة ونصف

هشام فرغلي حسانين

اسم الطالب / ..... رقم الجلوس / .....

أجب عن جميع الأسئلة التالية علماً بأن عدد الأسئلة (٤) موزعة على (٤) صفحات

الدرجة  
الكلية

السؤال	الدرجة قبل المراجعة		المصحح		الدرجة بعد المراجعة		المراجع	
	رقماً	كتابه	الاسم	التوقيع	رقماً	كتابه	الاسم	التوقيع
الأول								
الثاني								
الثالث								
الرابع								
المجموع	رقماً	كتابة						

٤٠

درجة لكل فقرة

السؤال الاول: اختر الاجابة الصحيحة مما يلي

(١) تفيد عملية البناء الضوئي النبات في انتاج...

(أ) الغذاء (ب) الماء (ج) الأنسجة (د) الأعضاء

(٢) ينتج عن عملية التنفس الخلوي طاقة وغاز....

(أ) ثاني أكسيد الكربون (ب) الأكسجين (ج) النيتروجين (د) الكلور

(٣) الفكرة التي تقول (( ان جميع الخلايا تنتج عن خلايا موجودة اصلاً)) هي جزء من نظرية :

(أ) المجهر (ب) القواعد (ج) الوراثة (د) الخلية

(٤) ما تركيب الخلية الذي يوفر الحماية والتماسك للنبات ؟

(أ) الغشاء البلازمي (ب) الجدار الخلوي (ج) الفجوات (د) النواة

(٥) عُضية في الخلية النباتية تمتص الطاقة الضوئية لتحول ثاني أكسيد الكربون والماء إلى غذاء

(أ) الغشاء البلازمي (ب) البلاستيدة الخضراء (ج) النواة (د) الجدار الخلوي

٦) ما المصطلح المناسب الذي يصف المعدة؟

(أ) عُضِيَّة (ب) عَضْو (ج) جِهَاز (د) نَسِيْج

٧) أي مما يلي يتحكم في مرور المواد من الخلية واليها:

(أ) الميتوكوندريا (ب) الغشاء البلازمي (ج) الفجوة (د) النواة

٨) الفراشات والنمل والنحل أمثلة على حشرات تقوم خلال دورة حياتها بـ :

(أ) تحول غير كامل (ب) تحول كامل (ج) لا تقوم بأي تحول (د) عملية الانسلاخ

٩) أي المخلوقات الآتية له جهاز دوران مغلق؟

(أ) الإخطبوط (ب) الحلزون (ج) المحار (د) الأسفنج

١٠) أي المخلوقات الحية الآتية يتكون جسمه من جزأين رئيسيين؟

(أ) الحشرات (ب) الرخويات (ج) العنكبوتيات (د) الديدان

١١) أي الأسماك الآتية يعد مثلاً على الأسماك الغضروفية:

(أ) السردين . (ب) السلمون (ج) القرش (د) البلطي

١٢) أي التكيفات الآتية تساعد الطيور على الطيران ؟

(أ) عظام خفيفة (ب) منقار كبير (ج) بيضة ذو قشرة قاسية (د) جسم مستعرض

١٣) أي الثدييات الآتية تضع البيض ؟

(أ) الأولية (ب) الكيسية (ج) المشيمية (د) اكلات لحوم

١٤) أي مما يلي ينتمي الى الحيوانات الثابتة درجة الحرارة ؟

(أ) البرمائيات (ب) الثدييات (ج) الزواحف (د) الأسماك

١٥) أي مما يلي لا يُعد من العوامل الحيوية ؟

(أ) البعوضة (ب) شجرة الصنوبر (ج) أشعة الشمس (د) الفطر

١٦) أي مما يلي يُعد من المنتجات؟

(أ) الأعشاب (ب) الفطريات (ج) الحصان (د) الأسماك

١٧) أي مما يأتي يُعد مثلاً على الموارد غير المتجددة ؟

أ) ضوء الشمس      ب) النفط      ج) الماء      د) الأشجار

١٨) إن وضع الأوراق المستعملة في ارضية قفص العصافير ، مثال على :

أ) إعادة استخدام      ب) إعادة تدوير      ج) ترشيد      د) شراء

١٩) الورق والتفاح والأقلام الخشبية جميعها أمثلة على :

أ) الموارد المتجددة      ب) الموارد الغير متجددة      ج) الملوثات      د) التغليف

٢٠) طرح الزيوت المستخدمة في المحركات على الأرض قد يسبب.

أ) تلوث هواء      ب) تلوث ماء      ج) فضلات صلبة      د) مطر حمضي

السؤال الثاني: صل ما يناسب من القائمة أ بما يناسبه من القائمة ب

٥

درجة لكل فقرة

م	القائمة أ	القائمة ب
١	الاشياء غير الحية في النظام البيئي .....	المحلات
٢	المكان الذي يعيش فيه المخلوق الحي .....	حقيقية النواة
٣	مجموعة من الخلايا المتشابهة التي تقوم بوظيفة محددة.....	النسيج
٤	خلايا تتكون من نواة ومحاطة بأغشية....	الموطن البيئي
٥	من الديدان الاسطوانية .....	العوامل اللاحيوية
		العضو

السؤال الثالث : ضع علامة ( √ ) أمام العبارة الصحيحة وعلامة ( × ) أمام العبارة الخاطئة

١٠

درجة لكل فقرة

١	اللافقاريات حيوانات لها عمود فقري
٢	الحيوان الخنثى قادر على تكوين البويضات والحيوانات المنوية
٣	الشمس هي المصدر الاساسي للطاقة لجميع المخلوقات الحية
٤	الزواحف فقاريات متغيرة درجة الحرارة
٥	تتكون بعض المخلوقات الحية من خلية أو أكثر
٦	تنشأ جميع الخلايا من خلية أخرى قد تكون مماثلة لها
٧	لمعظم الرخويات أصداف وقدم عضلية تستخدم للحركة
٨	الريش الكفافي في الطيور يساعد على الحركة في الماء والهواء
٩	اعادة التدوير تعني اعادة استخدام المواد بعد تغيير شكلها
١٠	تسمى المخلوقات التي تصنع غذاءها بنفسها مستهلكات

٥

درجة لكل فقرة

السؤال الرابع : أجب عما يأتي

١ - في الصورة التي أمامك كائن حي فقاري. وضح ما يلي؟

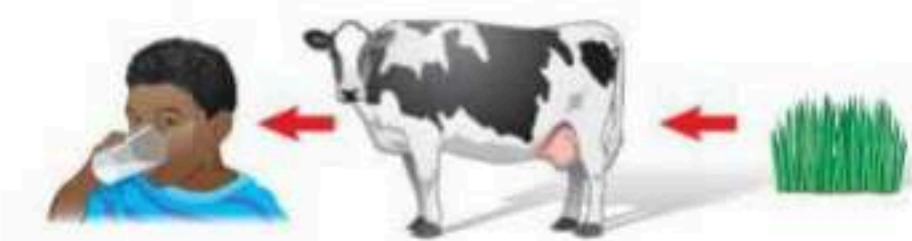
أ- كيف يتنفس .....

ب - ما الذي يساعده في التحكم في عمق الغوص .....

ج- ما الذي يساعده على الحركة .....

د - درجة حرارته متغيرة أم ثابتة .....

٢ - وضح ماذا يشير المخطط في الشكل المقابل؟



انتهت الأسئلة

اختبار نهاية الفصل الدراسي الثاني  
(الدور الأول)  
لعام ١٤٤٧ هـ  
سبتمبر / الأول المتوسط  
يوم / العــــوم  
من / ساعة ونصف

# نموذج الإجابة

## نموذج اجابة

أجب عن جميع الأسئلة التالية علماً بأن عدد الأسئلة (٤) موزعة على (٤) صفحات

الدرجة  
الكلية

السؤال	الدرجة قبل المراجعة		المصحح		الدرجة بعد المراجعة		المراجع	
	رقماً	كتابة	الاسم	التوقيع	رقماً	كتابة	الاسم	التوقيع
الأول								
الثاني								
الثالث								
الرابع								
المجموع	رقماً	كتابة						

٤٠

درجة لكل فقرة

السؤال الاول: اختر الاجابة الصحيحة مما يلي

(١) تفيد عملية البناء الضوئي النبات في انتاج...

(أ) الغذاء (ب) الماء (ج) الأنسجة (د) الأعضاء

(٢) ينتج عن عملية التنفس الخلوي طاقة وغاز....

(أ) ثاني أكسيد الكربون (ب) الأوكسجين (ج) النيتروجين (د) الكلور

(٣) الفكرة التي تقول (( ان جميع الخلايا تنتج عن خلايا موجودة اصلاً)) هي جزء من نظرية :

(أ) المجهر (ب) القواعد (ج) الوراثة (ج) الخلية

(٤) ما تركيب الخلية الذي يوفر الحماية والتماسك للنبات ؟

(أ) الغشاء البلازمي (ب) الجدار الخلوي (ج) الفجوات (د) النواة

(٥) عُضية في الخلية النباتية تمتص الطاقة الضوئية لتحول ثاني أكسيد الكربون والماء إلى غذاء

(أ) الغشاء البلازمي (ب) البلاستيدة الخضراء (ج) النواة (د) الجدار الخلوي

٦) ما المصطلح المناسب الذي يصف المعدة؟

(أ) عُضِيَّة (ب) عضو (ج) جهاز (د) نسيج

٧) أي مما يلي يتحكم في مرور المواد من الخلية واليها:

(أ) الميتوكوندريا (ب) الغشاء البلازمي (ج) الفجوة (د) النواة

٨) الفراشات والنمل والنحل أمثلة على حشرات تقوم خلال دورة حياتها بـ :

(أ) تحول غير كامل (ب) تحول كامل (ج) لا تقوم بأي تحول (د) عملية الانسلاخ

٩) أي المخلوقات الآتية له جهاز دوران مغلق؟

(أ) الإخطبوط (ب) الحلزون (ج) المحار (د) الأسفنج

١٠) أي المخلوقات الحية التالية يتكون جسمه من جزأين رئيسيين؟

(أ) الحشرات (ب) الرخويات (ج) العنكبويات (د) الديدان

١١) أي الأسماك التالية يعد مثلاً على الأسماك الغضروفية:

(أ) السردين . (ب) السلمون (ج) القرش (د) البلطي

١٢) أي التكيفات التالية تساعد الطيور على الطيران ؟

(أ) عظام خفيفة (ب) منقار كبير (ج) بيضة ذو قشرة قاسية (د) جسم مستعرض

١٣) أي الثدييات التالية تضع البيض ؟

(أ) الأولية (ب) الكيسية (ج) المشيمية (د) اكلات لحوم

١٤) أي مما يلي ينتمي الى الحيوانات الثابتة درجة الحرارة ؟

(أ) البرمائيات (ب) الثدييات (ج) الزواحف (د) الأسماك

١٥) أي مما يلي لا يُعد من العوامل الحيوية ؟

(أ) البعوضة (ب) شجرة الصنوبر (ج) أشعة الشمس (د) الفطر

١٦) أي مما يلي يُعد من المنتجات؟

(أ) الأعشاب (ب) الفطريات (ج) الحصان (د) الأسماك

١٧) أي مما يأتي يُعد مثلاً على الموارد غير المتجددة ؟

أ) ضوء الشمس      ب) النفط      ج) الماء      د) الأشجار

١٨) إن وضع الأوراق المستعملة في ارضية قفص العصافير ، مثال على :

أ) إعادة استخدام      ب) إعادة تدوير      ج) ترشيد      د) شراء

١٩) الورق والتفاح والأقلام الخشبية جميعها أمثلة على :

أ) الموارد المتجددة      ب) الموارد الغير متجددة      ج) الملوثات      د) التغليف

٢٠) طرح الزيوت المستخدمة في المحركات على الأرض قد يسبب.

أ) تلوث هواء      ب) تلوث ماء      ج) فضلات صلبة      د) مطر حمضي

السؤال الثاني: صل ما يناسب من القائمة أ بما يناسبه من القائمة ب

٥

درجة لكل فقرة

م	القائمة أ	القائمة ب
١	الاشياء غير الحية في النظام البيئي .....	المحلات
٢	المكان الذي يعيش فيه المخلوق الحي .....	حقيقية النواة
٣	مجموعة من الخلايا المتشابهة التي تقوم بوظيفة محددة.....	النسيج
٤	خلايا تتكون من نواة ومحاطة بأغشية....	الموطن البيئي
٥	من الديدان الاسطوانية .....	العوامل اللاحوية
		العضو

موقع واجباتك

السؤال الثالث : ضع علامة (✓) أمام العبارة الصحيحة وعلامة (×) أمام العبارة الخاطئة

١٠

درجة لكل فقرة

×	اللافقاريات حيوانات لها عمود فقري	١
✓	الحيوان الخنثى قادر على تكوين البويضات والحيوانات المنوية	٢
✓	الشمس هي المصدر الاساسي للطاقة لجميع المخلوقات الحية	٣
✓	الزواحف فقاريات متغيرة درجة الحرارة	٤
✓	تتكون بعض المخلوقات الحية من خلية أو أكثر	٥
✓	تنشأ جميع الخلايا من خلية أخرى قد تكون مماثلة لها	٦
✓	لمعظم الرخويات أصداف وقدم عضلية تستخدم للحركة	٧
✓	الريش الكفافي في الطيور يساعد على الحركة في الماء والهواء	٨
✓	اعادة التدوير تعني اعادة استخدام المواد بعد تغيير شكلها	٩
×	تسمى المخلوقات التي تصنع غذاءها بنفسها مستهلكات	١٠

السؤال الرابع: أجب عما يأتي

٥

درجة لكل فقرة

١- في الصورة التي أمامك كائن حي فقاري. وضح ما يلي؟

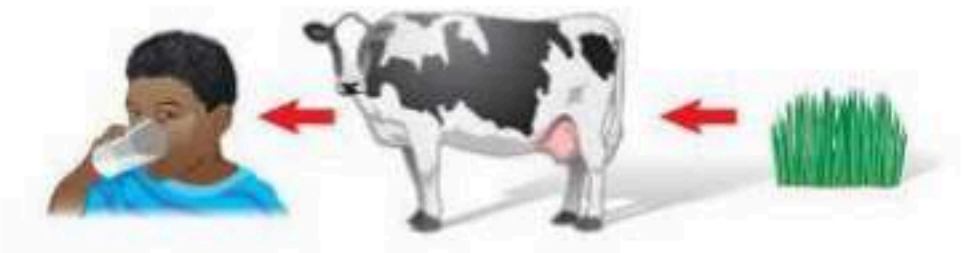
أ- كيف يتنفس .....الخياشيم

ب - ما الذي يساعده في التحكم في عمق الغوص ...مثانة العوم

ج- ما الذي يساعده على الحركة .....الزعانف

د - درجة حرارته متغيرة أم ثابتة .....متغيرة

٢- وضح ماذا يشير المخطط في الشكل المقابل؟



سلسلة غذائية

انتهت الأسئلة

الاسم:

الصف : ١ /

اختبار الفصل الدراسي الثاني للعام الدراسي ١٤٤٧ هـ

أجب في استمارة الإجابة المرفقة .... وأستعن بالله

السؤال الأول : ظلل الاختيار الصحيح فيما يلي من الفقرة ( ١ ) الى الفقرة ( ٢٥ ) ( الاختيار من متعدد )

١- تفيد عملية البناء الضوئي في إنتاج :	أ- الماء	ب- الأنسجة	ج- الأعضاء	د- الغذاء
٢- ماتركيب الخلية الذي يوفر الحماية والتماسك للنبات ؟	أ- النواة	ب- الفجوات	ج- الغشاء البلازمي	د- الجدار الخلوي
٣- ما وظيفة ال DNA ؟	أ- تصنيع الغذاء	ب- تحويل الغذاء إلى طاقة	ج- تحديد الصفات	د- تخزين الطعام
٤- سميت المفصليات بهذا الاسم بسبب امتلاكها.....	أ- خلايا لاسعة	ب- حويصلات خيطية	ج- أشواك	د- زوائد مفصلية
٥- أي المخلوقات التالية تتكون اجسامها من جزأين رئيسيين ؟	أ- الرخويات	ب- العنكبويات	ج- الحشرات	د- الديدان
٦- تستعين دودة الأرض في حركتها بـ :	أ- الأقدام	ب- الأشواك	ج- الأسواط	د- الزوائد المفصلية
٧- أي مما يلي يعد حيوانا متطفلا ؟	أ- الدودة الشريطية	ب- قنديل البحر	ج- الاسفنج	د- البلاناريا
٨- أي الأسماك التالية يعد مثلا على الأسماك الغضروفية ؟	أ- القرش	ب- السلمون	ج- البلطي	د- السردين
٩- أي الحيوانات الاتية له جلد دون حراشف أو قشور ؟	أ- الثعابين	ب- الدلفين	ج- السمك	د- الضب
١٠- أي الثدييات التالية تضع بيض ؟	أ- الكيسية	ب- المشيمية	ج- الأولية	د- آكلات اللحوم
١١- أي مما يلي ينتمي الى الحيوانات الثابتة درجة الحرارة ؟	أ- البرمائيات	ب- الزواحف	ج- الأسماك	د- الثدييات
١٢- أي التكيفات التالية التي تساعد الطيور على الطيران ؟	أ- منقار كبير	ب- بيض ذو قشرة قاسية	ج- عظام خفيفة ومجوفة	د- أرجل
١٣- أي مما يلي يعد من المنتجات ؟	أ- الاسماك	ب- الأعشاب	ج- الأسود	د- الزواحف
١٤- أي الفقاريات التالية تتنفس بالرئات والجلد؟	أ- البرمائيات	ب- الأسماك	ج- الزواحف	د- الثدييات
١٥- أي مصطلح مما يلي يطلق على أحد أجهزة جسم الانسان ؟	أ- التنفسي	ب- النمو	ج- الحماية	د- البناء الضوئي
١٦- أي مما يلي يعد مثلا على الموارد غير المتجددة؟	أ- ضوء الشمس	ب- النفط	ج- الماء	د- الأشجار
١٧- البحيرة والنهر والغابة تعد أمثلة على :	أ- الاطار البيئي	ب- النظام البيئي	ج- المنتجات	د- الجماعة
١٨- أي مما يلي يعد من العوامل الحيوية ؟	أ- أشعة الشمس	ب- درجة الحرارة	ج- البكتيريا	د- الماء

أ- موطنًا	ب- نظامًا بيئيًا	ج- مجتمعًا حيويًا	د- عوامل محددة
أ- استخدام المنتجات للطاقة	ب- تغير النظام البيئي باستمرار	ج- العوامل الطبيعية	د- مجموعة من السلاسل الغذائية
أ- الملوثات	ب- التغليف	ج- الموارد غير المتجددة	د- الموارد المتجددة
أ- تلوث الماء	ب- تلوث الهواء	ج- فضلات صلبة	د- المطر الحمضي
أ- الشراء	ب- إعادة الاستخدام	ج- الترشيد	د- إعادة التدوير
أ- التلوث	ب- إعادة التدوير	ج- الترشيد	د- إعادة الاستعمال
أ- الترشيد	ب- الشراء	ج- رميها واتلافها	د- إعادة التدوير

السؤال الثاني : ظلل على دائرة (ص) أو (خ) المناسبة فيما يلي من الفقرة ( ١ ) الى الفقرة ( ١٠ ) ( الصواب والخطأ )

١. لا تعتبر الخلية هي اللبنة الأساسية للحياة التي تحدث داخلها الانشطة الحيوية
٢. يعتبر الغشاء الخلوي هو الذي يتحكم في مرور المواد من الخلية واليها
٣. في الحيوان الفقري لا يوجد عمود فقري واعصاب
٤. تمتاز الخلايا العظمية في جسم الانسان بأنها صلبة لأنها مكونه من الكالسيوم والفسفور
٥. التحول الناقص ٤ مراحل ( بيضة - يرقة - عذراء - حشرة بالغة )
٦. تعد القوارير الزجاجية من المواد التي يعاد تدويرها واستخدامها
٧. عند تفاعل المخلوقات الحية المختلفة بعضها مع البعض والعوامل اللاحيوية يتكون النظام البيئي
٨. التربة والهواء والماء تعتبر من العوامل الحيوية في النظام البيئي .
٩. يتكون المطر الحمضي عندما يتم خلط بين الابخرة المتصاعدة من حرق الوقود ببخار الماء في الهواء
١٠. مزدوجة التغذية هي الحيوانات التي تعتمد على اللحوم فقط في تغذيتها .

السؤال الثالث : الاختيار الصحيح من القائمة اليسرى أمام ما يناسبه من القائمة اليمنى فيما يلي من الفقرة ( ١ ) إلى الفقرة ( ٥ ) ( المزوجة )

١. المجتمع الحيوي	أ. الفتحات المنتشرة على جانبي الصدر والبطن متصلة بأنابيب داخل جسم الحشرات
٢. الطاحنة	ب. أكبر نظام بيئي على الأرض
٣. العزل الحراري	ج. مالموظيفة الأساسية للريش ( الزغب ) في الطيور
٤. الغلاف الحيوي	د. عضو خشن يشبه اللسان يسمى
٥. الثغور التنفسية	هـ. هي أفراد نوع واحد من المخلوقات الحية التي تعيش معا في المكان والوقت نفسه

انتهت الأسئلة،،

تمنياتي لك بالتوفيق والنجاح

## نموذج الإجابة

الاسم:

الصف : ١ /

أجب في استمارة الإجابة المرفقة .... وأستعن بالله

السؤال الأول : ظلل الاختيار الصحيح فيما يلي من الفقرة ( ١ ) الى الفقرة ( ٢٥ ) ( الاختيار من متعدد )

١- تفيد عملية البناء الضوئي في إنتاج :	أ- الماء	ب- الأنسجة	ج- الأعضاء	د- الغذاء
٢- متركيب الخلية الذي يوفر الحماية والتماسك للنبات ؟	أ- النواة	ب- الفجوات	ج- الغشاء البلازمي	د- الجدار الخلوي
٣- ما وظيفة ال DNA ؟	أ- تصنيع الغذاء	ب- تحويل الغذاء إلى طاقة	ج- تحديد الصفات	د- تخزين الطعام
٤- سميت المفصليات بهذا الاسم بسبب امتلاكها.....	أ- خلايا لاسعة	ب- حوصلات خيطية	ج- أشواك	د- زوائد مفصلية
٥- أي المخلوقات التالية تتكون اجسامها من جزأين رئيسين ؟	أ- الرخويات	ب- العنكبوتيات	ج- الحشرات	د- الديدان
٦- تستعين دودة الأرض في حركتها بـ :	أ- الأقدام	ب- الأشواك	ج- الأسواط	د- الزوائد المفصلية
٧- أي مما يلي يعد حيوانا متطفلا ؟	أ- الدودة الشريطية	ب- قنديل البحر	ج- الاسفنج	د- البلاناريا
٨- أي الأسماك التالية يعد مثلا على الأسماك الغضروفية ؟	أ- القرش	ب- السلمون	ج- البلطي	د- السردين
٩- أي الحيوانات الاتية له جلد دون حراشف أو قشور ؟	أ- الثعابين	ب- الدلفين	ج- السمك	د- الضب
١٠- أي الثدييات التالية تضع بيض ؟	أ- الكيسية	ب- المشيمية	ج- الأولية	د- آكلات اللحوم
١١- أي مما يلي ينتمي الى الحيوانات الثابتة درجة الحرارة ؟	أ- البرمائيات	ب- الزواحف	ج- الأسماك	د- الثدييات
١٢- أي التكيفات التالية التي تساعد الطيور على الطيران ؟	أ- منقار كبير	ب- بيض ذو قشرة قاسية	ج- عظام خفيفة ومجوفة	د- أرجل
١٣- أي مما يلي يعد من المنتجات ؟	أ- الاسماك	ب- الأعشاب	ج- الأسود	د- الزواحف
١٤- أي الفقاريات التالية تتنفس بالرئات والجلد؟	أ- البرمائيات	ب- الأسماك	ج- الزواحف	د- الثدييات
١٥- أي مصطلح مما يلي يطلق على أحد أجهزة جسم الانسان ؟	أ- التنفسي	ب- النمو	ج- الحماية	د- البناء الضوئي
١٦- أي مما يلي يعد مثلا على الموارد غير المتجددة؟	أ- ضوء الشمس	ب- النفط	ج- الماء	د- الأشجار
١٧- البحيرة والنهر والغابة تعد أمثلة على :	أ- الاطار البيئي	ب- النظام البيئي	ج- المنتجات	د- الجماعة
١٨- أي مما يلي يعد من العوامل الحيوية ؟	أ- أشعة الشمس	ب- درجة الحرارة	ج- البكتيريا	د- الماء

تابع في الخلف



أ- موطنًا	ب- نظامًا بيئيًا	ج- مجتمعًا حيويًا	د- عوامل محددة
١٩- مجموع الجماعات الحيوية في النظام البيئي تشكل :			
أ- استخدام المنتجات للطاقة	ب- تغير النظام البيئي باستمرار	ج- العوامل الطبيعية	د- مجموعة من السلاسل الغذائية
٢٠- الشبكة الغذائية يصف :			
أ- الملوثات	ب- التغليف	ج- الموارد غير المتجددة	د- الموارد المتجددة
٢١- الورق والتفاح والأقلام الخشبية جميعها أمثلة على :			
أ- تلوث الماء	ب- تلوث الهواء	ج- فضلات صلبة	د- المطر الحمضي
٢٢- طرح الزيوت المستخدمة في المحركات على الأرض قد يسبب :			
أ- تلوث الماء	ب- تلوث الهواء	ج- فضلات صلبة	د- المطر الحمضي
٢٣- إن وضع الأوراق المستعملة في أرضية قفص العصافير مثال على			
أ- الشراء	ب- إعادة الاستخدام	ج- الترشيد	د- إعادة التدوير
٢٤- إطفاء الأضواء غير الضرورية مثال على :			
أ- التلوث	ب- إعادة التدوير	ج- الترشيد	د- إعادة الاستعمال
٢٥- تجميع الأوراق المستعملة وإرسالها إلى المصانع لإعادة تصنيعه من جديد مثال على			
أ- الترشيد	ب- الشراء	ج- رميها واتلافها	د- إعادة التدوير

السؤال الثاني : ظلل (ص) للعبارة الصحيحة أو (خ) للعبارة الخاطئة فيما يلي من الفقرة (١ - ١٠) ( الصواب والخط

١. لا تعتبر الخلية هي اللبنة الأساسية للحياة التي تحدث داخلها الأنشطة الحيوية	خ
٢. يعتبر الغشاء الخلوي هو الذي يتحكم في مرور المواد من الخلية واليها	ص
٣. في الحيوان الفقري لا يوجد عمود فقري واعصاب	خ
٤. تمتاز الخلايا العظمية في جسم الانسان بأنها صلبة لأنها مكونه من الكالسيوم والفسفور	ص
٥. التحول الناقص ٤ مراحل ( بيضة - يرقة - عذراء - حشرة بالغة )	خ
٦. تعد القوارير الزجاجية من المواد التي يعاد تدويرها واستخدامها	ص
٧. عند تفاعل المخلوقات الحية المختلفة بعضها مع البعض والعوامل اللاحيوية يتكون النظام البيئي	ص
٨. التربة والهواء والماء تعتبر من العوامل الحيوية في النظام البيئي .	ص
٩. يتكون المطر الحمضي عندما يتم خلط بين الأبخرة المتصاعدة من حرق الوقود ببخار الماء في الهواء	ص
١٠. مزدوجة التغذية هي الحيوانات التي تعتمد على اللحوم فقط في تغذيتها .	خ

السؤال الثالث : الاختيار الصحيح من القائمة اليسرى أمام ما يناسبه من القائمة اليمنى فيما يلي من الفقرة ( ١ ) إلى الفقرة ( ٥ ) ( المزوجة )

القائمة الأولى	القائمة الثانية
١. الجماعة الحيوية هـ	أ. الفتحات المنتشرة على جانبي الصدر والبطن متصلة بأنابيب داخل جسم الحشرات
٢. الطاحنة د	ب. أكبر نظام بيئي على الأرض
٣. العزل الحراري ج	ج. الما الوظيفة الأساسية للریش ( الزغب ) في الطيور
٤. الغلاف الحيوي ب	د. عضو خشن يشبه اللسان يسمى
٥. الثغور التنفسية أ	هـ. هي أفراد نوع واحد من المخلوقات الحية التي تعيش معا في المكان والوقت نفسه

انتهت الأسئلة،،

تمنياتي لك بالتوفيق والنجاح



موقع واجباتك

موقع واجباتك

العلوم	المادة	مدرسة ..... المرحلة المتوسطة
اول متوسط	الصف	
ساعتين ونصف	الزمن	
٣	عدد الأسئلة	
٣	عدد الصفحات	

اختبار الفصل الدراسي الثاني (الدور الأول)  
لعام ١٤٤٧ هـ

اسم الطالبة:

أجيب مستعينة بالله على الأسئلة التالية:

### السؤال الأول

أسئلة الاختيار من متعدد من ١ إلى ٣٠

اختاري الإجابة الصحيحة من بين الإجابات التالية :

١	تستعين دودة الأرض في حركتها ب.....	أ	الأشواك	ب	الأسواط	ج	الأقدام	د	الزوائد المفصليّة
٢	أي مما يلي يعد حيواناً متطفلاً؟	أ	الاسفنج	ب	الباناريا	ج	الدودة الشريطية	د	قنديل البحر
٣	ما نوع التماثل في المفصليات عديدة الأرجل؟	أ	جانبي	ب	شعاعي	ج	داخلي	د	عديمة التماثل
٤	أي المخلوقات الآتية لجسمها جزأين رئيسيين؟	أ	الاسفنجيات	ب	العنكبوتيات	ج	الرخويات	د	الديدان
٥	الفرشات والنمل والنحل أمثلة على حشرات تمر خلال دورة حياتها ب.....	أ	تحول كامل	ب	تحول ناقص	ج	انسلاخ	د	لا تقوم بأي تحول
٦	أي الحيوانات التالية لا ينتمي للمجموعة نفسها؟	أ	الحلزون	ب	الخطبوط	ج	المحار	د	نجم البحر
٧	الجزء الذي يقوم بعملية البناء الضوئي في النبات هو .....	أ	الفجوة	ب	البلاستيدات الخضراء	ج	النواة	د	الجدار الخلوي
٨	اكتشف الخلايا عندما درس مقطع من الفلين هو .....	أ	روبرت هوك	ب	نيوتن	ج	جاليليو	د	جول
٩	توجد مادة (DNA) في:	أ	السيتوبلازم	ب	الميتوكوندريا	ج	الغشاء البلازمي	د	النواة
١٠	أي مما يلي خلية محاطة بالكالسيوم والفسفور؟	أ	الخلايا الجلدية	ب	الخلايا الدهنية	ج	الخلايا العظمية	د	الخلايا العضلية
١١	أي مما يلي يتحكم في مرور المواد من الخلية وإليها؟	أ	الفجوة	ب	الغشاء البلازمي	ج	النواة	د	الميتوكوندريا
١٢	ما المصطلح المناسب الذي يصف المعدة؟	أ	عضيه	ب	جهاز	ج	عضو	د	نسيج
١٣	أي الفقاريات التالية تتنفس بالرئات والجلد؟	أ	الاسماك	ب	البرمائيات	ج	الزواحف	د	الطيور



١٤	أي الأسماك التالية يعد مثالا على الأسماك الغضروفية؟	أ	السردين	ب	القرش	ج	السلمون	د	البطي
١٥	أي التكيفات التالية تساعد الطيور على الطيران؟	أ	عظام خفيفة	ب	منقار كبير	ج	بيض ذو قشرة قاسية	د	جسم مستعرض
١٦	أي الحيوانات التالية لها جلد دون حراشف أو قشور؟	أ	الثعابين	ب	الدلفين	ج	الضب	د	السمك
١٧	أي الثدييات تضع البيض؟	أ	الأولية	ب	المشيمة	ج	الكيسية	د	أكلات اللحوم
١٨	يتم حماية بيوض الزواحف الأميونية؟	أ	الغطاء الهلامي	ب	أشواك حادة	ج	صدفة جلدية قاسية	د	قشور صلبة
١٩	أي مما يلي يعد من العوامل غير الحيوية؟	أ	البعوضة	ب	شجرة الصنوبر	ج	أشعة الشمس	د	الفطر
٢٠	البحيرة، والنهر، والغابة، تعد أمثلة على:	أ	الإطار البيئي	ب	المنتجات	ج	الجماعة	د	النظام البيئي
٢١	المخطط في الشكل أعلاه مثال على؟								
٢٢	أي مما يلي يُعد من المنتجات؟	أ	سلسلة غذائية	ب	شبكة غذائية	ج	نظام بيئي	د	جماعة حيوية
٢٣	جميع الأنظمة البيئية على الأرض تُكون الغلاف:	أ	الأعشاب	ب	الفطريات	ج	الحصان	د	الأسماك
٢٤	الشبكة الغذائية نموذج يصف:	أ	انتقال الطاقة في النظام البيئي	ب	استخدام المنتجات للطاقة	ج	تغير النظام البيئي باستمرار	د	العوامل الطبيعية المؤثرة في الجماعات
٢٥	أي مما يأتي يُعد مثالا على الموارد غير المتجددة؟	أ	ضوء الشمس	ب	الماء	ج	النفط	د	الأشجار
٢٦	إن وضع الأوراق المستعملة في أرضية قفص العصافير، مثال على:	أ	إعادة الاستخدام	ب	إعادة التدوير	ج	الترشيد	د	الشراء
٢٧	ماذا يحدث عند استنشاق الهواء الملوث؟	أ	مطر الحمضي	ب	فضلات صلبة	ج	مشكلات صحية	د	تلوث الماء
٢٨	إطفاء الأضواء غير الضرورية مثال على:	أ	إعادة الاستعمال	ب	الترشيد	ج	إعادة التدوير	د	التلوث
٢٩	الورق والتفاح والأقلام الخشبية جميعها مثال على:	أ	الموارد المتجددة	ب	الملوثات	ج	الموارد غير المتجددة	د	التغليف
٣٠	طرح الزيوت المستخدمة في المحركات على الأرض قد يسبب:	أ	تلوث الهواء	ب	تلوث الماء	ج	فضلات صلبة	د	المطر الحمضي



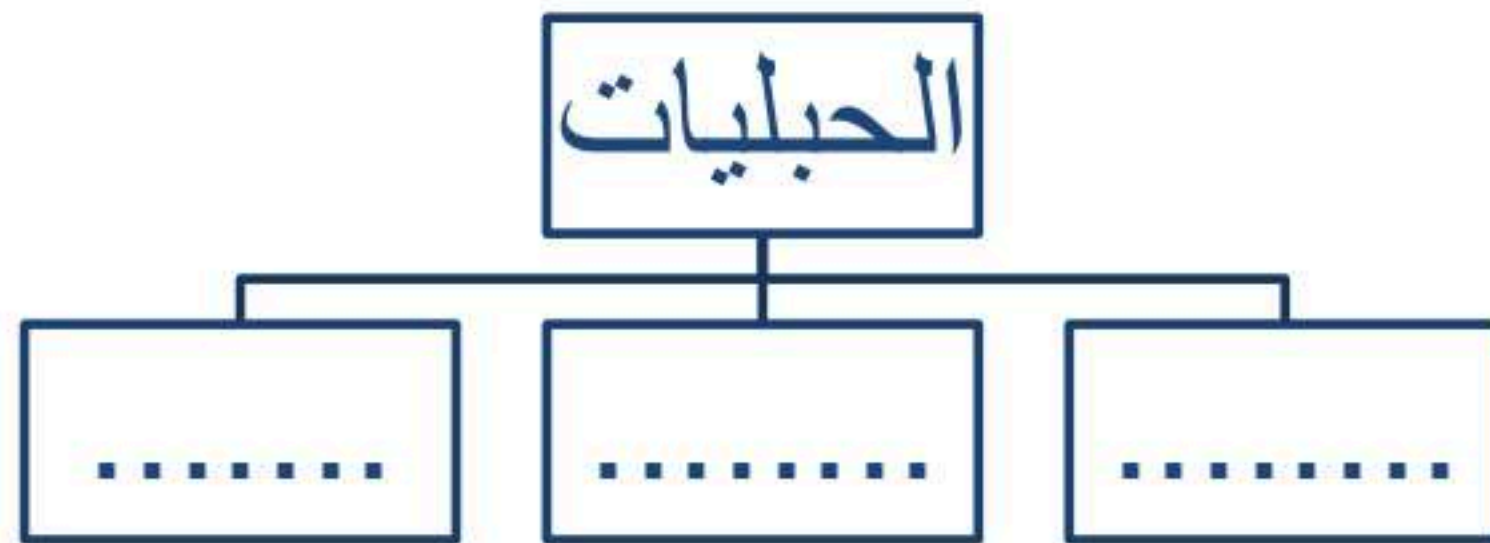
## السؤال الثاني

(أ) أجبني عن الأسئلة التالية :

١. أعطي مثالا لكل من؟

- الديدان المفلطحة (.....)
- الرخويات (.....)
- الموارد الطبيعية. (.....)

ب/ أكمل خريطة المفاهيم التالية التي توضح شعبة الحبليات؟



## السؤال الثالث

أحكي على صحة العبارات التالية أو خطأها بكتابة علامة صح (√) أو خطأ (×) :

١	تتشرك الفقاريات في أنها تمتلك جهاز دوران يحتوي على دورة دموية مغلقة.
٢	البكتيريا من الأمثلة على الخلايا العديدة.
٣	من الفقاريات المتغيرة درجة الحرارة: الأسماك والطيور
٤	الديدان الأسطوانية لها هيكل خارجي يغطي جسمها ويحميها
٥	تتغذى الاسفنجيات عن طريق امتصاص المخلوقات المذابة في الماء
٦	يتكون النظام البيئي من تفاعل المخلوقات الحية المختلفة فيما بينها، وبين العوامل غير الحية

.....تمت الأسئلة .....

وففكن الله.....



# نموذج الإجابة

اختاري الإجابة الصحيحة من بين الإجابات التالية

١	تستعين دودة الأرض في حركتها ب.....	أ الأشواك	ب الأسواط	ج الأقدام	د الزوائد المفصليّة
٢	أي مما يلي يعد حيوانا متطفلا؟	أ الاسفنج	ب البلاناريا	ج الدودة الشريطية	د قنديل البحر
٣	ما نوع التماثل في المفصليات عديدة الأرجل؟	أ جانبي	ب شعاعي	ج داخلي	د عديمة التماثل
٤	أي المخلوقات الآتية لجسمها جزأين رئيسيين؟	أ الاسفنجيات	ب العنكبوتيات	ج الرخويات	د الديدان
٥	الفرشات والنمل والنحل امثلة على حشرات تمر خلال دورة حياتها ب.....	أ تحول كامل	ب تحول ناقص	ج انسلاخ	د لا تقوم بأي تحول
٦	أي الحيوانات التالية لا ينتمي للمجموعة نفسها؟	أ الحلزون	ب الاخطبوط	ج المحار	د نجم البحر
٧	الجزء الذي يقوم بعملية البناء الضوئي في النبات هو .....	أ الفجوة	ب البلاستيدات الخضراء	ج النواة	د الجدار الخلوي
٨	اكتشف الخلايا عندما درس مقطع من الفلين هو .....	أ روبرت هوك	ب نيوتن	ج جاليليو	د جول
٩	توجد مادة (DNA) في:	أ السيتوبلازم	ب الميتوكوندريا	ج الغشاء البلازمي	د النواة
١٠	أي مما يلي خلية محاطة بالكالسيوم والفسفور؟	أ الخلايا الجلدية	ب الخلايا الدهنية	ج الخلايا العظمية	د الخلايا العضلية
١١	أي مما يلي يتحكم في مرور المواد من الخلية وإليها؟	أ الفجوة	ب الغشاء البلازمي	ج النواه	د الميتوكوندريا
١٢	ما المصطلح المناسب الذي يصف المعدة؟	أ عضيه	ب جهاز	ج عضو	د نسيج
١٣	أي الفقاريات التالية تتنفس بالرنات والجلد؟	أ الاسماك	ب البرمائيات	ج الزواحف	د الطيور
١٤	أي الأسماك التالية يعد مثلا على الأسماك الغضروفية؟	أ السردين	ب القرش	ج السلمون	د البلطي
١٥	أي التكيفات التالية تساعد الطيور على الطيران؟	أ عظام خفيفة	ب منقار كبير	ج بيض ذو قشرة قاسية	د جسم مستعرض
١٦	أي الحيوانات التالية لها جلد دون حراشف أو قشور؟	أ الثعابين	ب الدلفين	ج الضب	د السمك
١٧	أي الثدييات تضع البيض؟	أ الأولية	ب المشيمة	ج الكيسية	د آكلات اللحوم
١٨	يتم حماية بيوض الزواحف الأميونيّة؟	أ الغطاء الهلامي	ب أشواك حادة	ج صدفة جلدية قاسية	د قشور صلبة

١٩	أ	البعوضة	ب	شجرة الصنوبر	ج	أشعة الشمس	د	الفطر
٢٠	أ	الإطار البيئي	ب	المنتجات	ج	الجماعة	د	النظام البيئي
٢١	 <p>المخطط في الشكل أعلاه مثال على؟</p>							
٢٢	أ	سلسلة غذائية	ب	شبكة غذائية	ج	نظام بيئي	د	جماعة حيوية
٢٣	أ	الجوي	ب	الصخري	ج	الحيوي	د	المائي
٢٤	أ	انتقال الطاقة في النظام البيئي	ب	استخدام المنتجات للطاقة	ج	تغير النظام البيئي باستمرار	د	العوامل الطبيعية المؤثرة في الجماعات
٢٥	أ	ضوء الشمس	ب	الماء	ج	النفط	د	الأشجار
٢٦	أ	إعادة الاستخدام	ب	إعادة التدوير	ج	الترشيد	د	الشراء
٢٧	أ	مطر الحمضي	ب	فضلات صلبة	ج	مشكلات صحية	د	تلوث الماء
٢٨	أ	إعادة الاستعمال	ب	الترشيد	ج	إعادة التدوير	د	التلوث
٢٩	أ	الموارد المتجددة	ب	الملوثات	ج	الموارد غير المتجددة	د	التغليف
٣٠	أ	تلوث الهواء	ب	تلوث الماء	ج	فضلات صلبة	د	المطر الحمضي

## السؤال الثاني

(أ) أجبني عن الأسئلة التالية :

١. أعطي مثلاً لكل من؟

- الديدان المفطحة (.....الدودة الشريطية.....)
- الرخويات (.....المحار والحلزون.....)
- الموارد الطبيعية. (.....الماء والشمس والتربة والهواء والأشجار...)

ب/ أكمل خريطة المفاهيم التالية التي توضح شعبة الحبليات؟

الكيسيات. السهيمات. الفقاريات

أحكمي على صحة العبارات التالية أو خطأها بكتابة علامة صح (√) أو خطأ (×) :

√	تتشارك الفقاريات في أنها تمتلك جهاز دوران يحتوي على دورة دموية مغلقة.	١
×	البكتيريا من الأمثلة على الخلايا العديدة.	٢
×	من الفقاريات المتغيرة درجة الحرارة: الأسماك والطيور	٣
×	الديدان الأسطوانية لها هيكل خارجي يغطي جسمها ويحميها	٤
(√	تتغذى الاسفنجيات عن طريق امتصاص المخلوقات المذابة في الماء	٥
(√	يتكون النظام البيئي من تفاعل المخلوقات الحية المختلفة فيما بينها، وبين العوامل غير الحية	٦

المادة : علوم

الصف : أول متوسط

الزمن : ساعتان

مدرسة .....

## اختبار الفصل الدراسي الثاني ( الدور الأول ) لعام ١٤٤٧هـ

الاسم: .....

اسم المدققة	اسم المراجعة	اسم المصححة	الدرجة كتابة	المجموع	س ٢	س ١
التوقيع	التوقيع	التوقيع	أربعون درجة فقط	٤٠	٢٠	٢٠

السؤال الأول: ضعي علامة ( √ ) أمام العبارة الصحيحة وعلامة ( × ) أمام العبارة الخاطئة :

٢٠

م	العبارة	الإجابة
١	يتميز الجهاز الهضمي في دودة الأرض بانه مكتمل ذوفتحتين.	
٢	تعد مرحلة الانسلاخ فترة خطرة بالنسبة للمفصليات.	
٣	تصنف الرخويات وفقاً لعدة خصائص من أهمها هو إحتوانها على الصدفة.	
٤	ينتمي الإنسان إلى المخلوقات الثابتة درجة الحرارة.	
٥	تركيب رنات الطيور يساعدها على الطيران.	
٦	تحدد العوامل اللاحيوية مثل درجة الحرارة نوع المخلوقات الحية التي يمكن أن تعيش في مكان ما.	
٧	يعد الغلاف الحيوي أكبر نظام بيئي على الأرض.	
٨	تنظم العوامل المحددة نمو الجماعات الحيوية وتكاثرها بحيث لا يتجاوز عدد أفرادها إمكانات النظام البيئي.	
٩	يمكن لنشاطات الإنسان أن تدمر المواطن البيئية.	
١٠	توجد ملوثات الهواء بكميات أكبر في المدينة منه في الريف.	
١١	يمكن إعادة الغابة المطيرة كاملة في أقل من ١٠٠ عام.	
١٢	استخدام السيارات العادية أفضل من السيارات المعتمدة على (البنزين / الكهرباء) من حيث استهلاك الوقود.	
١٣	يضم المواطن البيئي الواحد نوعاً واحداً من المخلوقات الحية.	
١٤	تبدأ السلسلة الغذائية في أي مجتمع بالمستهلكات.	
١٥	كلما قل حجم الجماعة زاد التنافس على المصادر.	
١٦	يوفر الريش الكفافي للطائر طبقة عازلة للحفاظ على درجة حرارته.	
١٧	ينمو الطائر داخل البيض الأمنيوني ذي الغطاء الجلدي.	
١٨	لا تستطيع الطيور أن تحافظ على درجة حرارتها.	
١٩	تستخدم السحالي والأفاعي جلدها في شم البيئة المحيطة.	
٢٠	يستخدم أبو ذنيبة الرنة لتبادل الغازات.	

## السؤال الثاني: اختاري الاجابة الصحيحة:

٢٠

١. أي المخلوقات الآتية له جهاز دوران مغلق؟	(أ) الأخطبوط .	(ب) الحلزون	(ج) الإسفنج
٢. الخلايا الوحيدة التي تخلو من العضيات هي خلايا :	(أ) البكتيريا	(ب) الطحالب	(ج) النبات
٣. المادة الهلامية التي تكون داخل الخلية.	(أ) السيتوبلازم	(ب) الفجوات	(ج) النواة
٤. المكان الذي توجد فيه المادة الوراثية للخلية باستثناء خلايا البكتيريا.	(أ) النواة.	(ب) الفجوات	(ج) السيتوبلازم
٥. مكان التخزين داخل الخلية.	(أ) السيتوبلازم	(ب) الفجوات	(ج) النواة
٦. ما المصطلح المناسب الذي يصف المعدة؟	(أ) عضو	(ب) عضية.	(ج) نسيج.
٧. تمتاز المفصليات بأن لها:	(أ) زوائد مفصلية	(ب) قرون استشعار.	(ج) جلد شوكي.
٨. يحيط بها مواد صلبة مكونة من الفسفور والكالسيوم.	(أ) الخلايا العظمية.	(ب) الخلايا العصبية.	(ج) الخلايا الدهنية
٩. تمتاز بطولها، وكثرة التفرعات فيها؛ مما يسمح لها باستقبال الرسائل وإرسالها بسرعة.	(أ) الخلايا العصبية.	(ب) الخلايا الدهنية	(ج) الخلايا العظمية
١٠. مجموعة من الأعضاء تعمل معاً.	(أ) النسيج	(ب) العضو	(ج) الجهاز
١١. يرتبط شكل الخلية وحجمها بـ	(أ) الوظيفة	(ب) العضو	(ج) النسيج
١٢. مجموعة من الخلايا تقوم بالوظيفة نفسها.	(أ) النسيج	(ب) العضو	(ج) الجهاز
١٣. تشترك جميع الالاسعات في كونها:	(أ) متماثلة شعاعياً	(ب) غير متماثلة	(ج) متماثلة جانبياً.
١٤. تتنفس الرخويات التي تعيش في الماء عن طريق:	(أ) الخياشيم	(ب) الأصداف	(ج) العبأة
١٥. جسم حيوان الإسفنج مغطى بـ .....	(أ) عوامة رجلية	(ب) مسامات	(ج) أهداب.
١٦. تتم عملية تبادل الغازات في دودة الأرض عن طريق:	(أ) الجلد	(ب) الرنة	(ج) الخياشيم
١٧. من الأمثلة على الحشرات التي تمر بتحول كامل أثناء دورة حياتها:	(أ) النحل	(ب) الجراد	(ج) الصراصير
١٨. أي مما يلي يعد حيواناً متطفلاً؟	(أ) الدودة الشريطية	(ب) البلاناريا.	(ج) الإسفنج
١٩. إحدى الصفات التالية لا تعد صفة لجميع الحبليات :	(أ) الزعانف	(ب) الأقواس الخيشومية	(ج) الحبل العصبي.
٢٠. أي الثدييات الآتية تلد عمياء غير مكتملة النمو :	(أ) المشيمية	(ب) الأولية	(ج) الكيسية

انتهت الأسئلة ،،،، مع تمنياتي لكن بالتوفيق والنجاح ،،،، معلمة المادة /

المادة : علوم

الصف : أول متوسط

الزمن : ساعتان

## نموذج الإجابة

مدرسة .....

### اختبار الفصل الدراسي الثاني ( الدور الأول ) لعام ١٤٤٧هـ

الاسم: .....

اسم المدققة	اسم المراجعة	اسم المصححة	الدرجة كتابة	المجموع	س ٢	س ١
التوقيع	التوقيع	التوقيع	أربعون درجة فقط	٤٠	٢٠	٢٠

السؤال الأول: ضعي علامة ( √ ) أمام العبارة الصحيحة وعلامة ( × ) أمام العبارة الخاطئة :

٢٠

م	العبارة	الإجابة
١	يتميز الجهاز الهضمي في دودة الأرض بانه مكتمل ذوفتحتين.	√
٢	تعد مرحلة الانسلاخ فترة خطرة بالنسبة للمفصليات.	√
٣	تصنف الرخويات وفقاً لعدة خصائص من أهمها هو إحتوانها على الصدفة.	√
٤	ينتمي الإنسان إلى المخلوقات الثابتة درجة الحرارة.	√
٥	تركيب رنات الطيور يساعدها على الطيران.	√
٦	تحدد العوامل اللاحيوية مثل درجة الحرارة نوع المخلوقات الحية التي يمكن أن تعيش في مكان ما.	√
٧	يعد الغلاف الحيوي أكبر نظام بيئي على الأرض.	√
٨	تنظم العوامل المحددة نمو الجماعات الحيوية وتكاثرها بحيث لا يتجاوز عدد أفرادها إمكانات النظام البيئي.	√
٩	يمكن لنشاطات الإنسان أن تدمر المواطن البيئية.	√
١٠	توجد ملوثات الهواء بكميات أكبر في المدينة منه في الريف.	√
١١	يمكن إعادة الغابة المطيرة كاملة في أقل من ١٠٠ عام.	×
١٢	استخدام السيارات العادية أفضل من السيارات المعتمدة على (البنزين / الكهرباء) من حيث استهلاك الوقود.	×
١٣	يضم المواطن البيئي الواحد نوعاً واحداً من المخلوقات الحية.	×
١٤	تبدأ السلسلة الغذائية في أي مجتمع بالمستهلكات.	×
١٥	كلما قل حجم الجماعة زاد التنافس على المصادر.	×
١٦	يوفر الريش الكفافي للطائر طبقة عازلة للحفاظ على درجة حرارته.	×
١٧	ينمو الطائر داخل البيض الأمنيوني ذي الغطاء الجلدي.	×
١٨	لا تستطيع الطيور أن تحافظ على درجة حرارتها.	×
١٩	تستخدم السحالي والأفاعي جلدها في شم البيئة المحيطة.	×
٢٠	يستخدم أبو ذنيبة الرنة لتبادل الغازات.	×

## السؤال الثاني: اختاري الاجابة الصحيحة:

٢٠

١. أي المخلوقات الآتية له جهاز دوران مغلق؟	(أ)	<u>الأخطبوط.</u>	(ب)	الحلزون	(ج)	الإسفنج
٢. الخلايا الوحيدة التي تخلو من العضيات هي خلايا :	(أ)	<u>البكتيريا</u>	(ب)	الطحالب	(ج)	النبات
٣. المادة الهلامية التي تكون داخل الخلية.	(أ)	<u>السيتوبلازم</u>	(ب)	الفجوات	(ج)	النواة
٤. المكان الذي توجد فيه المادة الوراثية للخلية باستثناء خلايا البكتيريا.	(أ)	<u>النواة.</u>	(ب)	الفجوات	(ج)	السيتوبلازم
٥. مكان التخزين داخل الخلية.	(أ)	السيتوبلازم	(ب)	<u>الفجوات</u>	(ج)	النواة
٦. ما المصطلح المناسب الذي يصف المعدة؟	(أ)	<u>عضو</u>	(ب)	عضية.	(ج)	نسيج.
٧. تمتاز المفصليات بأن لها:	(أ)	<u>زوائد مفصلية</u>	(ب)	قرون استشعار.	(ج)	جلد شوكي.
٨. يحيط بها مواد صلبة مكونة من الفسفور والكالسيوم.	(أ)	<u>الخلايا العظمية.</u>	(ب)	الخلايا العصبية.	(ج)	الخلايا الدهنية
٩. تمتاز بطولها، وكثرة التفرعات فيها؛ مما يسمح لها باستقبال الرسائل وإرسالها بسرعة.	(أ)	<u>الخلايا العصبية.</u>	(ب)	الخلايا الدهنية	(ج)	الخلايا العظمية
١٠. مجموعة من الأعضاء تعمل معاً.	(أ)	النسيج	(ب)	العضو	(ج)	<u>الجهاز</u>
١١. يرتبط شكل الخلية وحجمها بـ	(أ)	<u>الوظيفة</u>	(ب)	العضو	(ج)	النسيج
١٢. مجموعة من الخلايا تقوم بالوظيفة نفسها.	(أ)	<u>النسيج</u>	(ب)	العضو	(ج)	الجهاز
١٣. تشترك جميع الالاسعات في كونها:	(أ)	<u>متماثلة شعاعياً</u>	(ب)	غير متماثلة	(ج)	متماثلة جانبياً.
١٤. تتنفس الرخويات التي تعيش في الماء عن طريق:	(أ)	<u>الخياشيم</u>	(ب)	الأصداف	(ج)	العباءة
١٥. جسم حيوان الإسفنج مغطى بـ .....	(أ)	عوامة رجلية	(ب)	<u>مسامات</u>	(ج)	أهداب.
١٦. تتم عملية تبادل الغازات في دودة الأرض عن طريق:	(أ)	<u>الجلد</u>	(ب)	الرنة	(ج)	الخياشيم
١٧. من الأمثلة على الحشرات التي تمر بتحول كامل أثناء دورة حياتها:	(أ)	<u>النحل</u>	(ب)	الجراد	(ج)	الصراصير
١٨. أي مما يلي يعد حيواناً متطفلاً؟	(أ)	<u>الدودة الشريطية</u>	(ب)	البلاناريا.	(ج)	الإسفنج
١٩. إحدى الصفات التالية لا تعد صفة لجميع الحبليات :	(أ)	<u>الزعانف</u>	(ب)	الأقواس الخيشومية	(ج)	الحبل العصبي.
٢٠. أي الثدييات الآتية تلد عمياء غير مكتملة النمو :	(أ)	المشيمية	(ب)	الأولية	(ج)	<u>الكيسية</u>

انتهت الأسئلة ،،،، مع تمنياتي لكن بالتوفيق والنجاح ،،،، معلمة المادة /

المادة: العلوم

الصف : أول متوسط

الزمن : ساعتان

مدرسة .....

اختبار مادة العلوم للصف الأول متوسط  
الفصل الدراسي الثاني ( الدور الثاني ) لعام ١٤٤٧هـ

الاسم : .....

اسم المراجعة	اسم المصححة	الدرجة كتابة	الدرجة	س ٣	س ٢	س ١
التوقيع	التوقيع	ستون درجة فقط	٦٠	٤٥	٥	١٠

السؤال الأول: احكمي على صحة العبارات التالية أو خطأه بكلمة صح (ص) أو خطأ (خ) ثم ظللي في ورقة الإجابة :

١٠

م	العبارة	الإجابة
١.	لا تنطبق نظرية الخلية على الفيروسات.	
٢.	من خصائص الحيوانات أنها مخلوقات حية عديدة الخلايا	
٣.	تركيب رئات الطيور يساعدها على الطيران.	
٤.	يعد الغلاف الحيوي أكبر نظام بيئي على الأرض.	
٥.	يمكن لنشاطات الإنسان أن تدمر المواطن البيئية.	
٦.	توجد ملوثات الهواء بكميات أكبر في المدينة منه في الريف.	
٧.	يمكن إعادة الغابة المطيرة كاملة في أقل من ١٠٠ عام.	
٨.	تبدأ السلسلة الغذائية في أي مجتمع بالمستهلكات.	
٩.	تتشترك الفقاريات في أنها تمتلك جهاز دوران يحتوي على دورة دموية مفتوحة.	
١٠.	الخيشوم هو عضو شبيه باللسان يوجد في العديد من الرخويات .	

السؤال الثاني: اجيبي عن ما يلي :

(أ) تنص نظرية الخلية على ثلاثة بنود ، ماهي ؟

- ١- .....
- ٢- .....
- ٣- .....

(ب) وضح طريقة حصول الإسفنجيات والجوفمعويات على غذائها ؟

- ١- .....
- ٢- .....



**السؤال الثالث: اختاري الإجابة الصحيحة فيما يلي ثم ظلليها في ورقة الإجابة:**

٤٥

١. يستخدم وقودًا في محطات توليد الطاقة الكهربائية

(أ) الأشجار (ب) الفحم الحجري (ج) النفط (د) الحديد

٢. يستخدم ..... في تصنيع الوقود اللازم لتحرك وسائل النقل.

(أ) الغاز الطبيعي. (ب) الفحم الحجري. (ج) النفط. (د) الحديد

٣. أي مما يأتي يعد من الموارد الكبرى لتلوث الهواء؟

(أ) السيارات (ب) المنظفات المنزلية (ج) الغسالات. (د) منتجات التغليف

٤. أي الفضلات الآتية تشكل أكبر مصادر الفضلات الصلبة؟

(أ) المنتجات الورقية. (ب) فلزات (ج) الزجاج (د) بلاستيك

٥. تشترك جميع اللاسعات في كونها:

(أ) غير متماثلة. (ب) متماثلة كرويًا (ج) متماثلة شعاعيًا. (د) متماثلة جانبيًا

٦. نوع التماثل بالديدان الأسطوانية والمفلطحة:

(أ) متماثلة كرويًا (ب) متماثلة جانبيًا. (ج) متماثلة شعاعيًا. (د) غير متماثلة.

٧. جسم حيوان الإسفنج مغطى بـ.....

(أ) مسامات (ب) أهداب (ج) أسواط (د) عوامة رجلية

٨. تتكاثر الإسفنجيات بواسطة:

(أ) الانشطار (ب) التكاثر اللاجنسي فقط (ج) التكاثر الجنسي فقط (د) التكاثر الجنسي واللاجنسي

٩. مرض يصيب قلب الكلب سببه:

(أ) الديدان المفلطحة (ب) الديدان الشريطية (ج) الديدان الأسطوانية. (د) دودة البلاناريا

١٠. إذا كان كل جزء من أجزاء جسم الحيوان انعكاس للجزء الآخر يكون التماثل فيها:

(أ) تماثل كامل (ب) تماثل جانبي. (ج) تماثل كروي (د) تماثل شعاعي

١١. تعتبر الديدان الأسطوانية أكثر تعقيدًا من الديدان المفلطحة وذلك بسبب وجود:

(أ) تجويف داخلي لها (ب) نسيج مرن داخلي (ج) نسيج مرن خارجي (د) قناة هضمية بفتحتين

١٢. أي المخلوقات الآتية له جهاز دوران مغلق؟

(أ) المحار (ب) الإسفنج (ج) الأخطبوط (د) الحلزون

١٣. تمتلك الديدان الحلقية تراكيب تشبه الشعر وتساعد على الحركة.

(أ) أشواك (ب) زوائد مفصليّة (ج) قدم أنبوبية (د) خياشيم

١٤. تشبه الديدان الحلقية الرخويات من حيث امتلاكها.

(أ) أهداب (ب) تجويف عباءة (ج) صدفة (د) جهاز هضمي متكامل

١٥. تمتاز المفصليات بأن لها:

(أ) جسمها مكون من قطع (ب) زوائد مفصليّة (ج) جلد شوكي (د) قرون استشعار

١٦. أي المجموعات التالية تتسلخ؟

(أ) ديدان الأرض (ب) نجم البحر (ج) القشريات. (د) الديدان المفلطحة

١٧. تتحرك شووكيات الجلد بواسطة :			
(أ) زوائد مفصليّة	(ب) الأشواك	(ج) انقباض وانبساط العضلات	(د) أقدام أنبوبية.
١٨. تمر العديد من صغار الحشرات بتغيرات أثناء مراحل نموها المختلفة وتسمى هذه التغيرات:			
(أ) الإنسلاخ	(ب) النمو	(ج) التحول	(د) التطور
١٩. من الأمثلة على الحشرات التي تمر بتحول كامل أثناء دورة حياتها:			
(أ) النحل	(ب) الجراد	(ج) اليعسوب	(د) الصراصير
٢٠. تتنفس الرخويات التي تعيش في الماء عن طريق:			
(أ) الطاحنة	(ب) الخياشيم	(ج) العبّاءة	(د) الأصداف
٢١. تتم عملية تبادل الغازات في دودة الأرض عن طريق:			
(أ) الرئة	(ب) الأشواك	(ج) الخياشيم	(د) الجلد
٢٢. وجود الحلقات المتكررة في أجسام الديدان الحلقية يجعلها أكثر:			
(أ) مرونة في حركتها	(ب) صلابة في حركتها	(ج) سرعة في حركتها	(د) قوة في حركتها
٢٣. حدى الصفات التالية لا تعد صفة لجميع الحبليات :			
(أ) الزعانف	(ب) الأقواس الخيشومية	(ج) الحبل العصبي	(د) الحبل الظهري
٢٤. الجمجمة والعمود الفقري هما أجزاء من..... في الفقاريات.			
(أ) الجهاز الدوراني	(ب) الجهاز العصبي	(ج) الهيكل الداخلي	(د) الهيكل الخارجي
٢٥. تمتلك الأسماك اللافكية جميع الخصائص التالية ما عدا :			
(أ) جسم أنبوبي طويل	(ب) فم يعمل كمصاصة	(ج) جسم أنبوبي قصير	(د) هيكل خارجي
٢٦. يتم حماية بيوض الزواحف الأمنيونية ب####.			
(أ) الغطاء الهلامي	(ب) أشواك حادة	(ج) صدفة جلدية قاسية	(د) قشور صلبة
٢٧. فقرات الذيل في الطيور هي.....			
(أ) مصمتة ومندمجة	(ب) صلبة وملينة بنخاع العظم	(ج) مجوفة ومندمجة.	(د) سائلة وملينة بنخاع العظم
٢٨. للعقاب مخالب حادة وقوية تمكنه من :			
(أ) السباحة	(ب) الطيران	(ج) الإمساك بالفريسة	(د) الركض السريع
٢٩. أي مما يأتي يميز الثدييات :			
(أ) رنات متطورة ومعقدة	(ب) حبل عصبي أولي	(ج) عظام مجوفة	(د) قلب ثلاثي الحجرات
٣٠. أي الثدييات الآتية تلد عمياء غير مكتملة النمو :			
(أ) الأولية	(ب) المشيمية	(ج) أكلات اللحوم	(د) الكيسية
٣١. أي من الآتي يُعد عاملاً لحيويّافي النظام البيئي؟			
(أ) النبات	(ب) البكتيريا	(ج) الأسماك	(د) الماء
٣٢. أي مما يأتي من العوامل اللاحيوية التي تتفاعل معها النباتات :			
(أ) الماء	(ب) الحيوانات	(ج) البكتيريا	(د) الإنسان
٣٣. جميع الأنظمة البيئية على الأرض تكون الغلاف :			
(أ) الحيوي	(ب) الجوي	(ج) المائي	(د) الصخري

٣٤. ما المجموعة التي تضم أفرادًا من النوع نفسه وتعيش في المكان والوقت نفسه.			
(أ) المجتمع الحيوي	(ب) الجماعة الحيوية	(ج) الموطن	(د) النظام البيئي
٣٥. عندما يتغذى طائر على الحشرات التي تعيش على جلد حيوان، يمكن وصف العلاقة بالتالي :			
(أ) افتراس	(ب) تنافس	(ج) تبادل منفعة.	(د) أحدهما يستفيد والآخر يتضرر
٣٦. المادة الهلامية التي تكون داخل الخلية.			
(أ) السيتوبلازم	(ب) النواة	(ج) الفجوات	(د) الجدار الخلوي
٣٧. المكان الذي توجد فيه المادة الوراثية للخلية باستثناء خلايا البكتيريا.			
(أ) السيتوبلازم	(ب) النواة	(ج) الفجوات	(د) الجدار الخلوي
٣٨. مكان التخزين داخل الخلية.			
(أ) السيتوبلازم	(ب) النواة	(ج) الفجوات	(د) الجدار الخلوي
٣٩. تخزن كميات كبيرة من الدهن؛ مما يؤدي إلى دفع النواة باتجاه الغشاء البلازمي.			
(أ) الخلايا الدهنية.	(ب) الخلايا العظمية.	(ج) الخلايا العصبية.	(د) الخلايا الجلدية
٤٠. يحيط بها مواد صلبة مكونة من الفسفور والكالسيوم.			
(أ) الخلايا الدهنية.	(ب) الخلايا العظمية.	(ج) الخلايا العصبية.	(د) الخلايا الجلدية
٤١. تمتاز بطولها، وكثرة التفرعات فيها؛ مما يسمح لها باستقبال الرسائل وإرسالها بسرعة.			
(أ) الخلايا الدهنية.	(ب) الخلايا العظمية.	(ج) الخلايا العصبية.	(د) الخلايا الجلدية
٤٢. مجموعة من الأعضاء تعمل معًا.			
(أ) الجهاز	(ب) الوظيفة	(ج) النسيج	(د) العضو
٤٣. يرتبط شكل الخلية وحجمها بـ			
(أ) الجهاز	(ب) الوظيفة	(ج) النسيج	(د) العضو
٤٤. مجموعة من الخلايا تقوم بالوظيفة نفسها.			
(أ) الجهاز	(ب) الوظيفة	(ج) النسيج	(د) العضو
٤٥. تستطيع بعض شوكلات الجلد التكاثر من خلال ..... الأجزاء المقطوعة.			
(أ) تجديد	(ب) ترميم	(ج) تغيير	(د) تقطيع

انتهت الأسئلة ،،،، مع تمنياتي لكن بالتوفيق والنجاح ،،،، معلمة المادة /

المادة: العلوم

الصف : أول متوسط

الزمن : ساعتان

مدرسة .....

## نموذج الإجابة

١٤هـ

### الإجابة النموذجية

اسم المراجعة	اسم المصححة	الدرجة كتابة	الدرجة	س ٣	س ٢	س ١
التوقيع	التوقيع	ستون درجة فقط	٦٠	٤٥	٥	١٠

السؤال الأول: احكمي على صحة العبارات التالية أو خطأه بكلمة صح (ص) أو خطأ (خ) ثم ظللي في ورقة الإجابة :

م	العبرة	الإجابة
١.	لا تنطبق نظرية الخلية على الفيروسات.	✓
٢.	من خصائص الحيوانات أنها مخلوقات حية عديدة الخلايا	✓
٣.	تركيب رنات الطيور يساعدها على الطيران.	✓
٤.	يعد الغلاف الحيوي أكبر نظام بيئي على الأرض.	✓
٥.	يمكن لنشاطات الإنسان أن تدمر المواطن البيئية.	✓
٦.	توجد ملوثات الهواء بكميات أكبر في المدينه منه في الريف.	✓
٧.	يمكن إعادة الغابة المطيرة كاملة في أقل من ١٠٠ عام.	✗
٨.	تبدأ السلسلة الغذائية في أي مجتمع بالمستهلكات.	✗
٩.	تتشترك الفقاريات في أنها تمتلك جهاز دوران يحتوي على دورة دموية مفتوحة.	✗
١٠.	الخيشوم هو عضو شبيه باللسان يوجد في العديد من الرخويات .	✗

السؤال الثاني: اجيبي عن ما يلي :

(أ) تنص نظرية الخلية على ثلاثة بنود ، ماهي ؟

١- تتكون جميع المخلوقات الحية من خلية أو أكثر.

٢- الخلية هي اللبنة الأساسية للحياة.

٣- تنشأ جميع الخلايا من خلايا موجودة أصلاً

(ب) وضح طريقة حصول الإسفنجيات والجوفمعيويات على غذائها ؟

١- ترشح الإسفنجيات الغذاء من الماء الذي يمر خلال مسام أجسامها إلى التجويف المركزي.

٢- أما اللاسعات فتلتقط الفريسة باستخدام اللوامس التي تحتوي خلايا لاسعة (الحويصلات الخيطية) التي تشل حركتها.



**السؤال الثالث: اختاري الإجابة الصحيحة فيما يلي ثم ظلليها في ورقة الإجابة:**

١. يستخدم وقودًا في محطات توليد الطاقة الكهربائية

(أ) الأشجار	(ب) <u>الفحم الحجري</u>	(ج) النفط	(د) الحديد
-------------	-------------------------	-----------	------------

٢. يستخدم ..... في تصنيع الوقود اللازم لتحرك وسائل النقل.

(أ) الغاز الطبيعي.	(ب) الفحم الحجري.	(ج) <u>النفط</u> .	(د) الحديد
--------------------	-------------------	--------------------	------------

٣. أي مما يأتي يعد من الموارد الكبرى لتلوث الهواء ؟

(أ) <u>السيارات</u>	(ب) المنظفات المنزلية	(ج) الغسالات.	(د) منتجات التغليف
---------------------	-----------------------	---------------	--------------------

٤. أي الفضلات الآتية تشكل أكبر مصادر الفضلات الصلبة ؟

(أ) <u>المنتجات الورقية</u> .	(ب) فلزات	(ج) الزجاج	(د) بلاستيك
-------------------------------	-----------	------------	-------------

٥. تشترك جميع اللاسعات في كونها:

(أ) غير متماثلة.	(ب) متماثلة كرويًا	(ج) <u>متماثلة شعاعيًا</u> .	(د) متماثلة جانبيًا
------------------	--------------------	------------------------------	---------------------

٦. نوع التماثل بالديدان الأسطوانية والمفلطحة:

(أ) متماثلة كرويًا	(ب) <u>متماثلة جانبيًا</u> .	(ج) متماثلة شعاعيًا.	(د) غير متماثلة.
--------------------	------------------------------	----------------------	------------------

٧. جسم حيوان الإسفنج مغطى بـ.....

(أ) <u>مسامات</u>	(ب) أهداب	(ج) أسواط	(د) عوامة رجلية
-------------------	-----------	-----------	-----------------

٨. تتكاثر الإسفنجيات بواسطة:

(أ) الانتشار	(ب) التكاثر اللاجنسي فقط	(ج) التكاثر الجنسي فقط	(د) <u>التكاثر الجنسي واللاجنسي</u>
--------------	--------------------------	------------------------	-------------------------------------

٩. مرض يصيب قلب الكلب سببه:

(أ) الديدان المفلطحة	(ب) الديدان الشريطية	(ج) <u>الديدان الأسطوانية</u>	(د) دودة البلاناريا
----------------------	----------------------	-------------------------------	---------------------

١٠. إذا كان كل جزء من أجزاء جسم الحيوان انعكاس للجزء الآخر يكون التماثل فيها:

(أ) تماثل كامل	(ب) <u>تماثل جانبي</u> .	(ج) تماثل كروي	(د) تماثل شعاعي
----------------	--------------------------	----------------	-----------------

١١. تعتبر الديدان الأسطوانية أكثر تعقيدًا من الديدان المفلطحة وذلك بسبب وجود:

(أ) تجويف داخلي لها	(ب) نسيج مرن داخلي	(ج) نسيج مرن خارجي	(د) <u>قناة هضمية بفتحتين</u>
---------------------	--------------------	--------------------	-------------------------------

١٢. أي المخلوقات الآتية له جهاز دوران مغلق؟

(أ) المحار	(ب) الإسفنج	(ج) <u>الأخطبوط</u>	(د) الحلزون
------------	-------------	---------------------	-------------

١٣. تمتلك الديدان الحلقية تراكيب تشبه الشعر وتساعد على الحركة.

(أ) <u>أشواك</u>	(ب) زوائد مفصليّة	(ج) قدم أنبوبية	(د) خياشيم
------------------	-------------------	-----------------	------------

١٤. تشبه الديدان الحلقية الرخويات من حيث امتلاكها.

(أ) أهداب	(ب) تجويف عباءة	(ج) صدفة	(د) <u>جهاز هضمي متكامل</u>
-----------	-----------------	----------	-----------------------------

١٥. تمتاز المفصليات بأن لها:

(أ) جسمها مكون من قطع	(ب) <u>زوائد مفصليّة</u>	(ج) جلد شوكي	(د) قرون استشعار
-----------------------	--------------------------	--------------	------------------

١٦. أي المجموعات التالية تتسلخ؟

(أ) ديدان الأرض	(ب) نجم البحر	(ج) <u>القشريات</u> .	(د) الديدان المفلطحة
-----------------	---------------	-----------------------	----------------------

١٧. تتحرك شوحيات الجلد بواسطة :

(أ) زوائد مفصليّة	(ب) الأشواك	(ج) انقباض وانبساط العضلات	(د) <u>أقدام أنبوبية</u>
١٨. تمر العديد من صغار الحشرات بتغيرات أثناء مراحل نموها المختلفة وتسمى هذه التغيرات:			
(أ) الإنسلاخ	(ب) النمو	(ج) <u>التحول</u>	(د) التطور
١٩. من الأمثلة على الحشرات التي تمر بتحول كامل أثناء دورة حياتها:			
(أ) <u>النحل</u>	(ب) الجراد	(ج) اليعسوب	(د) الصراصير
٢٠. تتنفس الرخويات التي تعيش في الماء عن طريق:			
(أ) الطاحنة	(ب) <u>الخياشيم</u>	(ج) العبّاءة	(د) الأصداف
٢١. تتم عملية تبادل الغازات في دودة الأرض عن طريق:			
(أ) الرئة	(ب) الأشواك	(ج) الخياشيم	(د) <u>الجلد</u>
٢٢. وجود الحلقات المتكررة في أجسام الديدان الحلقية يجعلها أكثر:			
(أ) <u>مرونة في حركتها</u>	(ب) صلابة في حركتها	(ج) سرعة في حركتها	(د) قوة في حركتها
٢٣. حدى الصفات التالية لا تعد صفة لجميع الحبليات :			
(أ) <u>الزعانف</u>	(ب) الأقواس الخيشومية	(ج) الحبل العصبي	(د) الحبل الظهري
٢٤. الجمجمة والعمود الفقري هما أجزاء من..... في الفقاريات.			
(أ) الجهاز الدوراني	(ب) الجهاز العصبي	(ج) <u>الهيكل الداخلي</u>	(د) الهيكل الخارجي
٢٥. تمتلك الأسماك اللافكية جميع الخصائص التالية ما عدا :			
(أ) جسم أنبوبي طويل	(ب) فم يعمل كمصاصة	(ج) جسم أنبوبي قصير	(د) <u>هيكل خارجي</u>
٢٦. يتم حماية بيوض الزواحف الأمنيونية ب####.			
(أ) الغطاء الهلامي	(ب) أشواك حادة	(ج) صدفة جلدية قاسية	(د) <u>قشور صلبة</u>
٢٧. فقرات الذيل في الطيور هي.....			
(أ) مصمتة ومندمجة	(ب) صلبة وملينة بنخاع العظم	(ج) <u>مجوفة ومندمجة</u>	(د) سائلة وملينة بنخاع العظم
٢٨. للعقاب مخالب حادة وقوية تمكنه من :			
(أ) السباحة	(ب) الطيران	(ج) <u>الإمساك بالفريسة</u>	(د) الركض السريع
٢٩. أي مما يأتي يميز الثدييات :			
(أ) <u>رئات متطورة ومعقدة</u>	(ب) حبل عصبي أولي	(ج) عظام مجوفة	(د) قلب ثلاثي الحجرات
٣٠. أي الثدييات الآتية تلد عمياء غير مكتملة النمو :			
(أ) الأولية	(ب) المشيمية	(ج) أكلات اللحوم	(د) <u>الكيسية</u>
٣١. أي من الآتي يُعد عاملاً لحيويّافي النظام البيئي؟			
(أ) النبات	(ب) البكتيريا	(ج) الأسماك	(د) <u>الماء</u>
٣٢. أي مما يأتي من العوامل اللاحيوية التي تتفاعل معها النباتات :			
(أ) <u>الماء</u>	(ب) الحيوانات	(ج) البكتيريا	(د) الإنسان
٣٣. جميع الأنظمة البيئية على الأرض تكون الغلاف :			
(أ) <u>الحيوي</u>	(ب) الجوي	(ج) المائي	(د) الصخري

٣٤. ما المجموعة التي تضم أفرادًا من النوع نفسه وتعيش في المكان والوقت نفسه.			
(أ) المجتمع الحيوي	(ب) <u>الجماعة الحيوية</u>	(ج) الموطن	(د) النظام البيئي
٣٥. عندما يتغذى طائر على الحشرات التي تعيش على جلد حيوان، يمكن وصف العلاقة بالتالي :			
(أ) افتراس	(ب) تنافس	(ج) <u>تبادل منفعة</u>	(د) أحدهما يستفيد والآخر يتضرر
٣٦. المادة الهلامية التي تكون داخل الخلية.			
(أ) <u>السيتوبلازم</u>	(ب) النواة	(ج) الفجوات	(د) الجدار الخلوي
٣٧. المكان الذي توجد فيه المادة الوراثية للخلية باستثناء خلايا البكتيريا.			
(أ) السيتوبلازم	(ب) <u>النواة</u>	(ج) الفجوات	(د) الجدار الخلوي
٣٨. مكان التخزين داخل الخلية.			
(أ) السيتوبلازم	(ب) النواة	(ج) <u>الفجوات</u>	(د) الجدار الخلوي
٣٩. تخزن كميات كبيرة من الدهن؛ مما يؤدي إلى دفع النواة باتجاه الغشاء البلازمي.			
(أ) <u>الخلايا الدهنية</u>	(ب) الخلايا العظمية.	(ج) الخلايا العصبية.	(د) الخلايا الجلدية
٤٠. يحيط بها مواد صلبة مكونة من الفسفور والكالسيوم.			
(أ) الخلايا الدهنية.	(ب) <u>الخلايا العظمية</u> .	(ج) الخلايا العصبية.	(د) الخلايا الجلدية
٤١. تمتاز بطولها، وكثرة التفرعات فيها؛ مما يسمح لها باستقبال الرسائل وإرسالها بسرعة.			
(أ) الخلايا الدهنية.	(ب) الخلايا العظمية.	(ج) <u>الخلايا العصبية</u> .	(د) الخلايا الجلدية
٤٢. مجموعة من الأعضاء تعمل معًا.			
(أ) <u>الجهاز</u>	(ب) الوظيفة	(ج) النسيج	(د) العضو
٤٣. يرتبط شكل الخلية وحجمها بـ			
(أ) الجهاز	(ب) <u>الوظيفة</u>	(ج) النسيج	(د) العضو
٤٤. مجموعة من الخلايا تقوم بالوظيفة نفسها.			
(أ) الجهاز	(ب) الوظيفة	(ج) <u>النسيج</u>	(د) العضو
٤٥. تستطيع بعض شوكلات الجلد التكاثر من خلال ..... الأجزاء المقطوعة.			
(أ) <u>تجديد</u>	(ب) ترميم	(ج) تغيير	(د) تقطيع

انتهت الأسئلة ،،،، مع تمنياتي لكن بالتوفيق والنجاح ،،،، معلمة المادة /

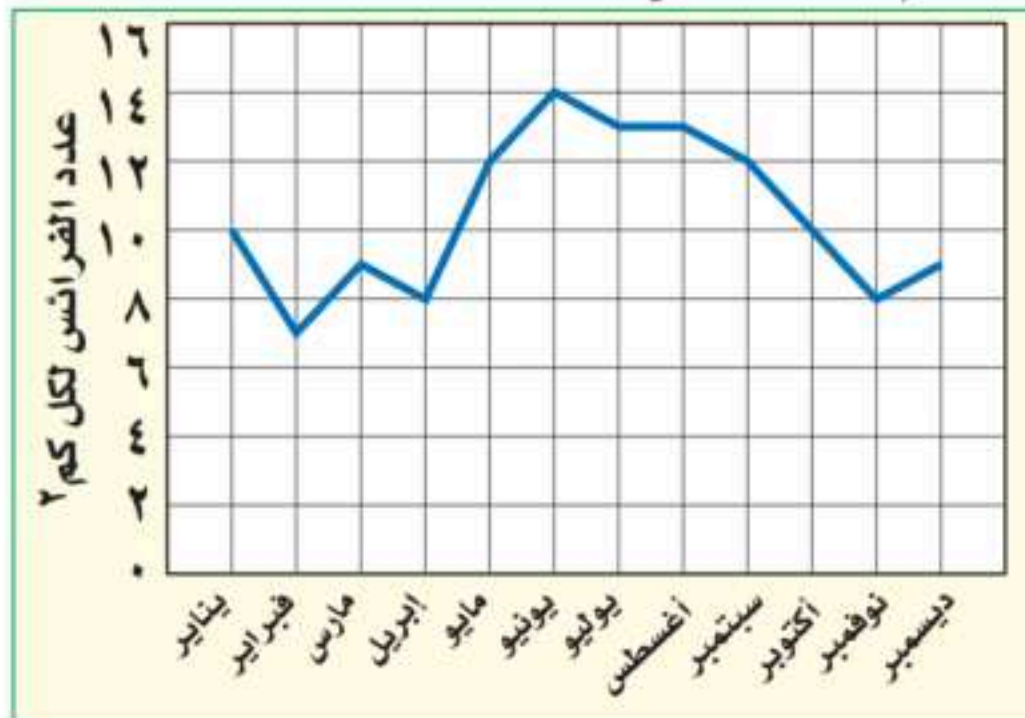
المادة: علوم	أسئلة الاختبار النهائي (الفصل الدراسي الثاني) للعام الدراسي ١٤٤٧هـ	مدرسة
الصف: أول متوسط		
التاريخ: ١٢/١/١٤٤٧هـ		
اليوم: الإثنين		
عدد الصفحات: ٤		
الزمن: ساعة ونصف.		

اسم الطالب: .....			رقم الجلوس: .....		
رقم السؤال	الدرجة التي حصلت عليها الطالبة		المصححة	المراجعة	المدققة
	رقمًا	كتابة			
الأول		فقط لا غير			
الثاني		فقط لا غير			
الثالث		فقط لا غير			
الرابع		فقط لا غير			
المجموع		فقط لا غير			

١٠

♥ السؤال الأول (أ) اكتب المصطلح العلمي المناسب أمام العبارات الآتية:

١. مركب كيميائي محمول على الكروموسومات يحدد صفات المخلوق الحي.
٢. غشاء نسيجي رقيق يفرز المادة المكونة للأصداف في الرخويات.
٣. ثدييات تتكاثر بوضع البيض المغطى بالقشور ولا توجد لدى إناثها حلمات أثناء لإرضاع صغارها.
٤. اختلاط الغازات المتصاعدة الناتجة عن حرق الوقود، مع الماء الموجود في الهواء.
٥. الموارد التي يمكن تعويضها خلال 100 عام أو أقل.
٦. أفراد النوع الواحد من المخلوقات الحية، التي تعيش معًا في نفس المكان والوقت.



♥ السؤال الأول (ب) استخدم الشكل الذي أمامك للإجابة عن السؤالين:

١- أي شهر مما يلي تكون فيه جماعة الفرائس أكبر ما يمكن؟

.....

٢- ما الكثافة التقريبية لجماعة الفرائس في شهر يناير؟

.....

♥ السؤال الأول (ج) أعطى تفسيراً علمياً لكل مما يلي:

١- تسمية اللاسعات بالجوفمعويات؟

٢- لماذا لا تنفد الأشجار إذا استخدم الناس كميات كبيرة من المنتجات الورقية؟

♥ السؤال الثاني: اختاري الإجابة الصحيحة لكل فقرة من الفقرات التالية.

١٠

١- أي التراكيب الآتية يحول طاقة الغذاء إلى شكل آخر من أشكال الطاقة يمكن للخلية استخدامه.			
(أ) النواة	(ب) الكروموسومات	(ج) البلاستيدات الخضراء	(د) الميتوكوندريا
٢- معظم خلايا ..... تشبه قوالب متراصة الشكل لا تحتوي على بلاستيدات خضراء.			
(أ) الأنسان	(ب) الأوراق	(ج) الجذر	(د) الساق
٣- أي المخلوقات الحية التالية تتكون أجسامها من جزأين رئيسين؟			
(أ) الحشرات	(ب) العنكبوتيات	(ج) الرخويات	(د) الديدان
٤- أي المجموعات التالية تنسلخ؟			
(أ) القشريات	(ب) نجم البحر	(ج) ديدان الأرض	(د) الديدان المفلطحة
٥- ما الوظيفة الأساسية للريش الممين في الشكل الذي أمامك؟			
(أ) جذب الأزواج	(ب) العزل الحراري	(ج) الطيران	(د) عدم الابتلال بالماء
٦- فقاريات متغيرة درجة الحرارة وذات جلد جاف مغطى بالحرشف تكيف للعيش على اليابسة طوال حياتها.			
(أ) الأسماك	(ب) البرمائيات	(ج) الزواحف	(د) الثدييات
٧- أي مما يلي يُعد من العوامل الحيوية؟			
(أ) الماء	(ب) التربة	(ج) أشعة الشمس	(د) البكتيريا
٨- ما أكبر نظام بيئي على الأرض؟			
(أ) الغلاف الصخري	(ب) الغلاف الجوي	(ج) الغلاف الحيوي	(د) الغلاف المائي
٩- طرح الزيوت المستخدمة في المحركات على الأرض قد يسبب:			
(أ) تلوث الهواء	(ب) تلوث الماء	(ج) المطر الثلجي	(د) فضلات صلبة
١٠- أي مما يأتي يعد مثلاً على الموارد غير المتجددة؟			
(أ) النفط	(ب) الشمس	(ج) الماء	(د) الأشجار

♥ السؤال الثالث: ضع علامة (✓) أمام العبارة الصحيحة و (X) أمام العبارة الخاطئة:

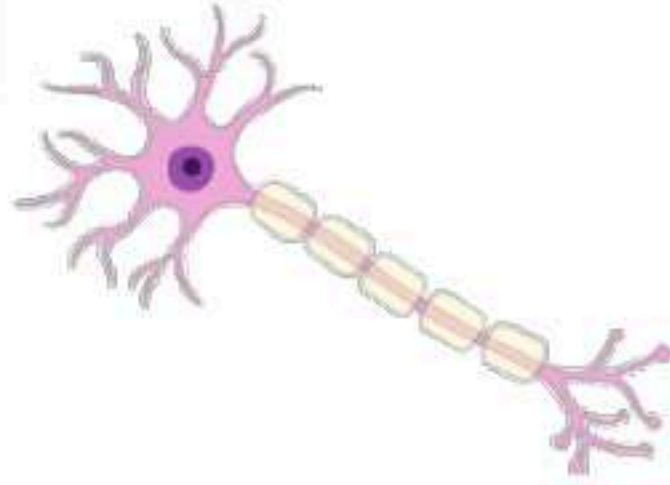
١٠

- |     |   |
|-----|---|
| ( ) | ١. تنتج الخلايا الحية الجديدة عن خلايا حية سابقة لها.   |
| ( ) | ٢. الجدار الخلوي يوجد في الخلايا النباتية وهو المسؤول عن توفير الدعم والحماية للخلية.                   |
| ( ) | ٣. يطلق على مجموعة الأعضاء التي تتآزر للقيام بوظيفة واحدة اسم الجهاز.                                   |
| ( ) | ٤. تعد الديدان الأسطوانية أكثر تعقيداً من الديدان المفلطحة؛ لأن لها قناة هضمية بفتحتين هما الفم والشرج. |
| ( ) | ٥. الرخويات التي تعيش على اليابسة تقوم بعملية تبادل الغازات عن طريق رئاتها.                             |
| ( ) | ٦. تمتاز ديدان العلق الطبي بوجود ممصات تستخدمها لتثبيت نفسها على جسم الحيوان وامتصاص دمه.               |
| ( ) | ٧. يعد الفراش والنمل والنحل أمثلة على الحشرات التي تمر بتحول ناقص في أثناء دورة حياته.                  |
| ( ) | ٨. تتميز الأسماك العظمية بجسم أنبوبي طويل، غير مغطى بالقشور، وفم دائري عضلي.                            |
| ( ) | ٩. أكبر مصادر الفضلات الصلبة في المملكة العربية السعودية هو الزجاج.                                     |
| ( ) | ١٠. الفضلات التي تحتوي على مواد كيميائية خطيرة أو ملوثات تسمى النفايات النافعة.                         |

♥ السؤال الرابع: (أ) أجب حسب المطلوب منك

١٠

١- أمامك خلية من خلايا جسم الإنسان، (اذكري اسمها مع الوظيفة).



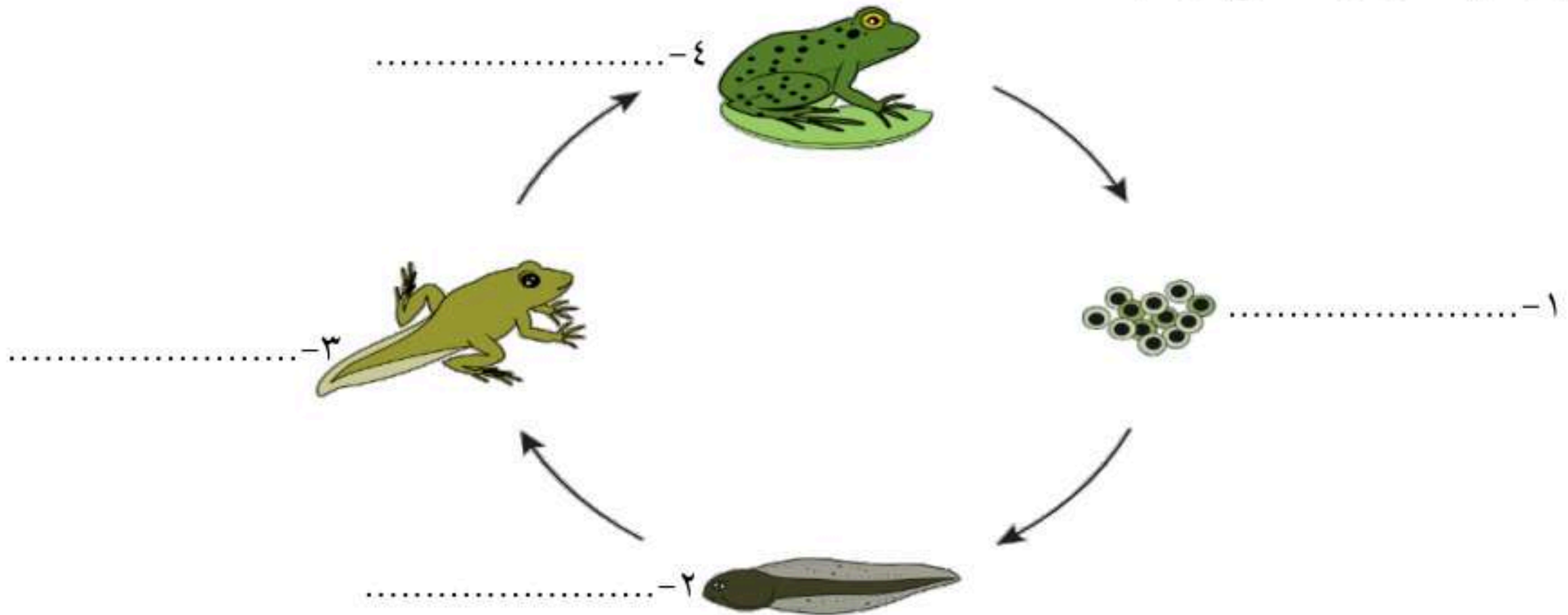
.....

٢- ما نوع التماثل في الحيوان؟



.....

٣- سمي مراحل التحول في الضفدع على الرسم؟



♥ السؤال الرابع: (ب) اختاري الرقم الصحيح للعمود ب من العمود أ:

(أ)	الرقم	(ب)
١. الموطن البيئي		استخدام المواد بعد تغيير شكلها.
٢. الإطار البيئي		استخدام المادة مرة أو مرات أخرى قبل الاستغناء عنها.
٣. إعادة الاستخدام		المكان الذي يعيش فيه المخلوق الحي.
٤. إعادة التدوير		دور المخلوق الحي في النظام البيئي.

انتهت الأسئلة

النجاح لبعث الطلاب الأذكياء، أتمنى لكم كل التوفيق

معلمة المارة: مها المري

المادة: علوم	متوسطة
الصف: أول متوسط	
التاريخ: ١٢/١/١٤٤٧ هـ	
اليوم: الإثنين	
عدد الصفحات: ٤	
الزمن: ساعة ونصف.	

أسئلة الاختبار النهائي (الفصل الدراسي الثاني) للعام الدراسي ١٤٤٧ هـ

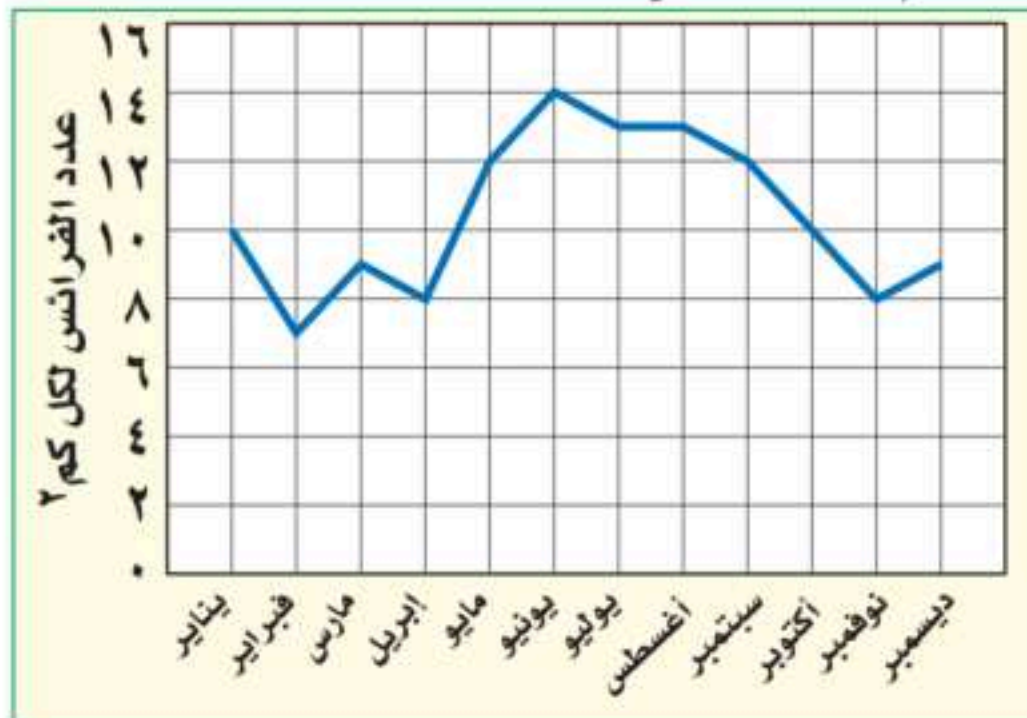
اسم الطالبة: نمـــــــــــــــــ وذج الإجابة			رقم الجلوس: .....		
رقم السؤال	الدرجة التي حصلت عليها الطالبة		المصححة	المراجعة	المدققة
	رقمًا	كتابة			
الأول	١٠				
الثاني	١٠				
الثالث	١٠				
الرابع	١٠	فقط لا غير			
المجموع	٤٠	فقط لا غير			

## نموذج الإجابة

١٠

♥ السؤال الأول (أ) اكتب المصطلح العلمي المناسب أمام العبارات الآتية:

مركب الـ DNA	١. مركب كيميائي محمول على الكروموسومات يحدد صفات المخلوق الحي.
العباءة	٢. غشاء نسيجي رقيق يفرز المادة المكونة للأصداف في الرخويات.
الثدييات الأولية	٣. ثدييات تتكاثر بوضع البيض المغطى بالقشور ولا توجد لدى إناثها حلمات أثناء لإرضاع صغارها.
المطر الحمضي	٤. اختلاط الغازات المتصاعدة الناتجة عن حرق الوقود، مع الماء الموجود في الهواء.
الموارد المتجددة	٥. الموارد التي يمكن تعويضها خلال 100 عام أو أقل.
الجماعة الحيوية	٦. أفراد النوع الواحد من المخلوقات الحية، التي تعيش معًا في نفس المكان والوقت.



♥ السؤال الأول (ب) استخدم الشكل الذي أمامك للإجابة عن السؤالين:

١- أي شهر مما يلي تكون فيه جماعة الفرائس أكبر ما يمكن؟

شهر يونيو

٢- ما الكثافة التقريبية لجماعة الفرائس في شهر يناير؟

١٠ فرائس / ٢ كم

♥ السؤال الأول (ج) أعطى تفسيراً علمياً لكل مما يلي:

١- تسمية اللاسعات بالجوفمعويات؟

لأنها؛ تمتاز بأجسام مجوفة تتكون من أنسجة متخصصة، مؤلفة من طبقتين من الخلايا.

٢- لماذا لا تنفذ الأشجار إذا استخدم الناس كميات كبيرة من المنتجات الورقية؟

لأنها الأشجار تعد من الموارد الطبيعية المتجددة.

♥ السؤال الثاني: اختاري الإجابة الصحيحة لكل فقرة من الفقرات التالية.

١٠

١- أي التراكيب الآتية يحول طاقة الغذاء إلى شكل آخر من أشكال الطاقة يمكن للخلية استخدامه.

(د) الميتوكوندريا

(ج) البلاستيدات الخضراء

(ب) الكروموسومات

(أ) النواة

٢- معظم خلايا ..... تشبه قوالب متراصة الشكل لا تحتوي على بلاستيدات خضراء.

(د) الساق

(ج) الجذر

(ب) الأوراق

(أ) الأنسان

٣- أي المخلوقات الحية التالية تتكون أجسامها من جزأين رئيسيين؟

(د) الديدان

(ج) الرخويات

(ب) العنكبوتيات

(أ) الحشرات

٤- أي المجموعات التالية تنسلخ؟

(د) الديدان المفلطحة

(ج) ديدان الأرض

(ب) نجم البحر

(أ) القشريات

٥- ما الوظيفة الأساسية للريش الممين في الشكل الذي أمامك؟



(د) عدم الابتلال بالماء

(ج) الطيران

(ب) العزل الحراري

(أ) جذب الأزواج

٦- فقاريات متغيرة درجة الحرارة وذات جلد جاف مغطى بالحرششف تكيف للعيش على اليابسة طوال حياتها.

(د) الثدييات

(ج) الزواحف

(ب) البرمائيات

(أ) الأسماك

٧- أي مما يلي يُعد من العوامل الحيوية؟

(د) البكتيريا

(ج) أشعة الشمس

(ب) التربة

(أ) الماء

٨- ما أكبر نظام بيئي على الأرض؟

(د) الغلاف المائي

(ج) الغلاف الحيوي

(ب) الغلاف الجوي

(أ) الغلاف الصخري

٩- طرح الزيوت المستخدمة في المحركات على الأرض قد يسبب:

(د) فضلات صلبة

(ج) المطر الثلجي

(ب) تلوث الماء

(أ) تلوث الهواء

١٠- أي مما يأتي يعد مثالا على الموارد غير المتجددة؟

(د) الأشجار

(ج) الماء

(ب) الشمس

(أ) النفط

♥ السؤال الثالث: ضع علامة (✓) أمام العبارة الصحيحة و (X) أمام العبارة الخاطئة:

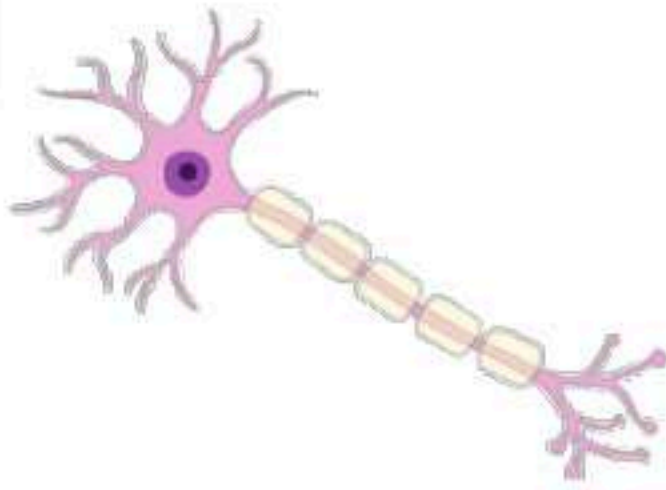
١٠

( ✓ )	١. تنتج الخلايا الحية الجديدة عن خلايا حية سابقة لها.
( ✓ )	٢. الجدار الخلوي يوجد في الخلايا النباتية وهو المسؤول عن توفير الدعم والحماية للخلية.
( ✓ )	٣. يطلق على مجموعة الأعضاء التي تتآزر للقيام بوظيفة واحدة اسم الجهاز.
( ✓ )	٤. تعد الديدان الأسطوانية أكثر تعقيداً من الديدان المفلطحة؛ لأن لها قناة هضمية بفتحتين هما الفم والشرج.
( ✓ )	٥. الرخويات التي تعيش على اليابسة تقوم بعملية تبادل الغازات عن طريق رئاتها.
( ✓ )	٦. تمتاز ديدان العلق الطبي بوجود ممصات تستخدمها لتثبيت نفسها على جسم الحيوان وامتصاص دمه.
( × )	٧. يعد الفراش والنمل والنحل أمثلة على الحشرات التي تمر بتحول ناقص في أثناء دورة حياته.
( × )	٨. تتميز الأسماك العظمية بجسم أنبوبي طويل، غير مغطى بالقشور، وفم دائري عضلي.
( × )	٩. أكبر مصادر الفضلات الصلبة في المملكة العربية السعودية هو الزجاج.
( × )	١٠. الفضلات التي تحتوي على مواد كيميائية خطيرة أو ملوثات تسمى النفايات النافعة.

♥ السؤال الرابع: (أ) أجب حسب المطلوب منك

١٠

١- أمامك خلية من خلايا جسم الإنسان، (اذكري اسمها مع الوظيفة).



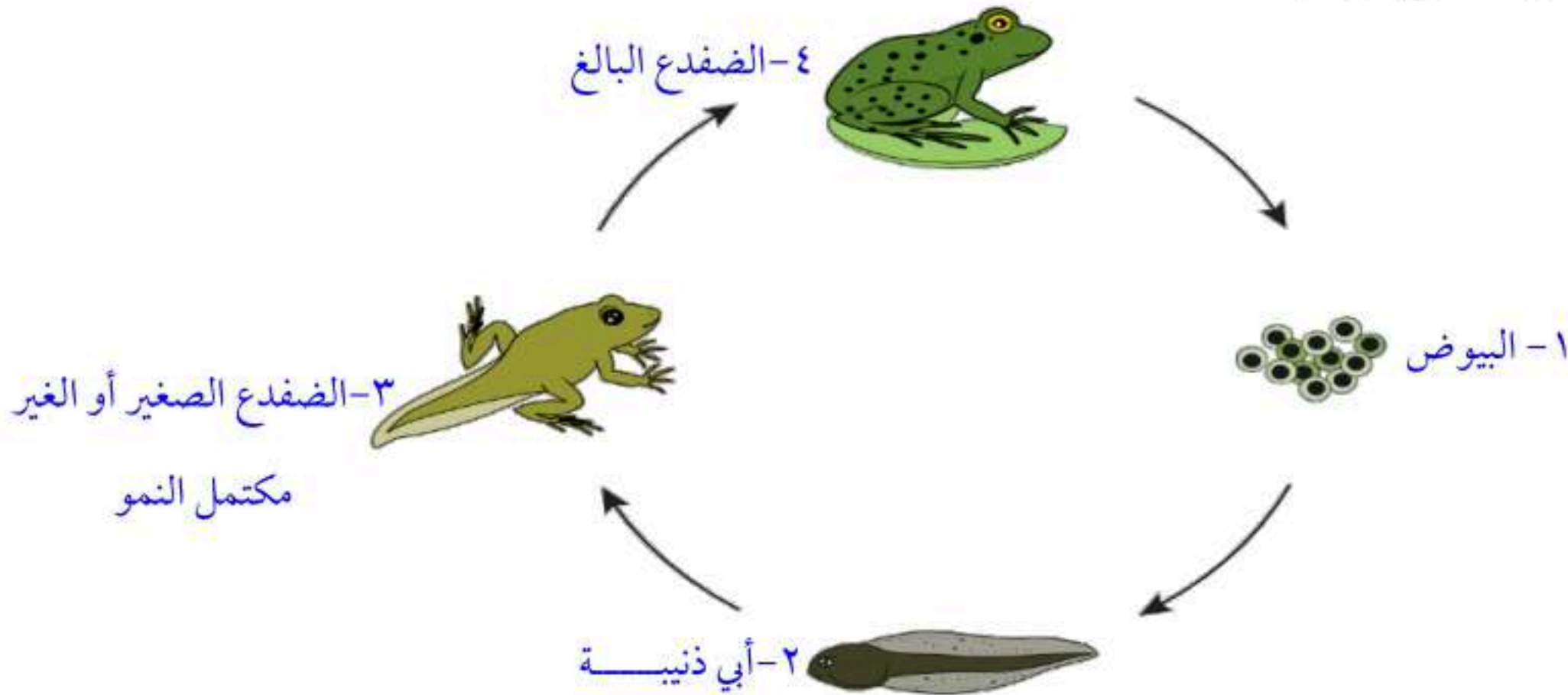
الخلية العصبية، طويلة ولها زوائد كثيرة مما يسمح لها باستقبال الرسائل وإرسالها بسرعة.

٢- ما نوع التماثل في الحيوان؟



تماثل جانبي

٣- سمي مراحل التحول في الضفدع على الرسم؟



♥ السؤال الرابع: (ب) اختاري الرقم الصحيح للعمود ب من العمود أ:

(أ)	الرقم	(ب)
١. الموطن البيئي	٤	استخدام المواد بعد تغيير شكلها.
٢. الإطار البيئي	٣	استخدام المادة مرة أو مرات أخرى قبل الاستغناء عنها.
٣. إعادة الاستخدام	١	المكان الذي يعيش فيه المخلوق الحي.
٤. إعادة التدوير	٢	دور المخلوق الحي في النظام البيئي.

انتهت الأسئلة

النجاح لبعث الطلاب الأذكياء، أتمنى لكم كل التوفيق

معلمة المارة: مها المريخ

الصف : الأول المتوسط					
المادة : علوم					
التاريخ : 11 / 1447 هـ					
الزمن : ساعتان		اختبار الفصل الدراسي الثاني الدور الأول - العام الدراسي 1447 هـ		مدرسة .....	
اسم المدقق وتوقيعه	اسم المراجع وتوقيعه	اسم المصحح وتوقيعه	فقط	الدرجة	
	/أ/	/أ/		40	اسم الطالب
					رقم الجلوس

10

السؤال الأول : اختر الإجابة الصحيحة للعبارات الآتية : -

1	أي مما يلي يعد من المنتجات ؟ .	أ	الزواحف	ب	الديدان الاسطوانية	ج	الاعشاب	د	الاسماك
2	أي مما يلي يعد مثالا على الموارد غير المتجددة؟	أ	ضوء الشمس	ب	الاشجار	ج	النفط	د	الماء
3	طريقه تنفس دودة الأرض	أ	الرنة والخياشيم	ب	الخياشيم	ج	الجلد	د	الرنة
4	يصنف الربيان من امثلة	أ	الديدان الحلقيه	ب	المفصليات	ج	القشريات	د	الديدان الاسطوانية
5	تفيد عملية البناء الضوئي في انتاج	أ	الانسجة	ب	الغذاء	ج	الماء	د	الاعضاء
6	أي التكيفات التالية التي تساعد الطيور على الطيران ؟	أ	منقار كبير	ب	عظام خفيفة	ج	بيض ذو قشرة قاسية	د	جسم مستعرض
7	نوع التماثل في الاسفنجيات	أ	جانبي	ب	عديمة التماثل	ج	شعاعي	د	جانبي وشعاعي
8	الجزء من الخلية الموجود في الخلية الحيوانية وغير موجود في الخلية النباتية	أ	الغشاء الخلوي	ب	النواه	ج	الفجوات	د	الجدار الخلوي
9	تجميع الاوراق المستعملة وارسالها الى المصانع لإعادة تصنيعه من جديد مثال على	أ	اعادة الاستخدام	ب	الترشيد	ج	اعادة التدوير	د	الشراء
10	أي مما يلي ينتمي الى الكائن الحي المتغيرة درجة الحرارة	أ	الانسان	ب	الطيور	ج	الطيور والبرمائيات	د	الزواحف

اقلب الورقة

السؤال الثاني : ضع علامه ( √ ) امام العبارة الصحيحة وعلامة ( x ) امام العبارة الخاطئة :-

( )	1 لا تعتبر الخلية هي اللبنة الاساسية للحياة التي تحدث داخلها الانشطة الحيوية
( )	2 طريقة التكاثر في الالاسعات لا جنسي بالتبرعم فقط
( )	3 تمر النحلة اثناء دورة نموها بتحول كامل
( )	4 يعتبر الغشاء الخلوي هو الذي يتحكم في مرور المواد من الخلية واليها
( )	5 في الحيوان الفقري يوجد عمود فقري واعصاب
( )	6 وظيفة المجهر الضوئي المركب تكبير صور الاجسام الدقيقة
( )	7 نوع الحيوانات اللافقارية الذي يغطي جسمها صدفه هي الرخويات
( )	8 تمتاز الخلايا العظمية في جسم الانسان صلابة لأنها مكونه من الكالسيوم والفسفور
( )	9 يطلق على الحيوان اللافقري الذي يكون جسمه رقيق وطويل ومقسم الى قطع على زوج من الزوائد المفصليه بذوات الارجل المنة
( )	10 نوع جهاز الدوران في الأخطبوط مغلق
( )	11 يتكون المطر الحمضي عندما يتم خلط بين الابخرة المتصاعدة من حرق الوقود ببخار الماء في الهواء
( )	12 يصنف سمك القرش من الاسماك الغضروفية
( )	13 عند تفاعل المخلوقات الحية المختلفة بعضها مع البعض والعوامل اللاحوية يتكون غير النظام البيئي
( )	14 تعد القوارير الزجاجية من المواد التي يعاد تدويرها واستخدامها

السؤال الثالث اختر المصطلح المناسب :-

( البكتيريا - الديدان الاسطوانية - الجهاز - اكلات اللحوم - الموارد الطبيعية - الجماعة الحيوية - البرمائيات - الثغور التنفسية )

- 1- الفتحات المنتشرة على جانبي الصدر والبطن متصلة بأنابيب داخل جسم الحشرات .....
- 2- حيوان يحوي على خلية واحدة وأصغر المخلوقات الحية .....
- 3- الاشياء التي توجد في الطبيعة وتستخدمها المخلوقات الحية .....
- 4- مجموعه الخلايا المتشابهه التي تقوم بوظيفة محددة معا .....
- 5- .....
- 6 - افراد نوع من المخلوقات الحية التي تعيش معا في نفس المكان والوقت .....
- 7 - حيوان لا فقري يكون محلل او متطفل او مفترس واكثر الحيوانات انتشارا في الارض .....
- 8 - الحيوانات التي تأكل اللحوم .....

انتهت الأسئلة

التاريخ: / / 1447  
المادة: العلوم  
الصف: الأول متوسط  
الزمن: ساعتين

المتوسطة

40

## أسئلة مادة العلوم للصف الأول متوسط الفصل الدراسي الثاني

رقم الجلوس: .....

اسم الطالبة: .....

السؤال	الدرجة	المصححة	المراجعة	المدققة
الأول				
الثاني				
الثالث				
المجموع رقماً				
المجموع كتابة				

29

استعيني بالله ثم أجيب عن جميع الأسئلة التالية:

### السؤال الأول:

أختاري الإجابة الصحيحة في كل مما يأتي:

1/ مجموعة من الخلايا المتشابهة تقوم بوظيفة محددة.....

أ/ الفجوة	ب/ النسيج	ج/ العضو	د/ الجهاز
-----------	-----------	----------	-----------

2/ مكتشف الخلايا هو العالم.....

أ/ روبرت هوك	ب/ غاليليو	ج/ مندليف	د/ بويل
--------------	------------	-----------	---------

3/ توجد داخل النواة تحمل المادة الوراثية.....

أ/ الفجوات	ب/ الكروموسومات	ج/ الميتوكوندريا	د/ السيتوبلازم
------------	-----------------	------------------	----------------

4/ تمتاز بطولها وكثرة الزوائد فيها باستقدام الرسائل وإرسالها بسرعة.....

أ/ الخلايا الدهنية	ب/ الخلايا العصبية	ج/ خلايا الجلد	د/ خلايا العضلات
--------------------	--------------------	----------------	------------------

5/ تحول طاقة الغذاء إلى شكل آخر من الطاقة تستطيع الخلية استخدامه.....

أ/ الفجوة	ب/ النواة	ج/ الميتوكوندريا	د/ الكروموسومات
-----------	-----------	------------------	-----------------

6/ أي مما يلي يطلق على أحد أجهزة الجسم.....

أ/ الحماية	ب/ النمو	ج/ البناء الضوئي	د/ الجهاز التنفسي
------------	----------	------------------	-------------------

يتبع ←

7 / عندما تكون أجزاء الجسم مرتبة دائرياً حول نقطة مركزية يكون التماثل.....

أ/ جانبي	ب/ شعاعي	ج/ عديم التماثل	د/ رأسي
----------	----------	-----------------	---------

8 / يتركب جسم الإسفنجيات من .....من الخلايا .....

أ/ طبقة	ب/ طبقتين	ج/ 3 طبقات	د/ قطع متكررة
---------	-----------	------------	---------------

9 / ما وظيفة الDNA.....

أ/ انتاج الطاقة	ب/ صنع الغذاء	ج/ تحديد الصفات الوراثية	د/ تخزين الغذاء والماء
-----------------	---------------	--------------------------	------------------------

10 / تمتلك الرخويات عضو يشبه اللسان يسمى.....

أ/ الطاحنة	ب/ سوط	ج/ بوليب	د/ فتحة تنفسية
------------	--------	----------	----------------

11 / تمتلك الديدان الحلقية تراكيب تشبه الشعر تسمى.....تساعد على تثبيت نفسها بالتربة.....

أ/ خياشيم	ب/ زوائد مفصليّة	ج/ أشواك	د/ قدم أنبوبية
-----------	------------------	----------	----------------

12 / الجهاز الذي لا يتدفق الدم خلاله داخل أوعية بل يتدفق مباشرة حول الأعضاء.....

أ/ جهاز دوران مغلق	ب/ جهاز دوران مفتوح	ج/ جهاز مملوء سائل	د/ جهاز وعائي مائي
--------------------	---------------------	--------------------	--------------------

13 / ما تركيب الخلية الذي يوفر الحماية والتماسك للنبات .....

أ/ الغشاء البلازمي	ب/ الجدار الخلوي	ج/ الفجوات	د/ النواة
--------------------	------------------	------------	-----------

14 / ما النموذج الغذائي الذي يتكون من سلاسل غذائية متداخلة.....

أ/ الشبكة الغذائية	ب/ علم البيئة	ج/ السلسلة الغذائية	د/ النظام الغذائي
--------------------	---------------	---------------------	-------------------

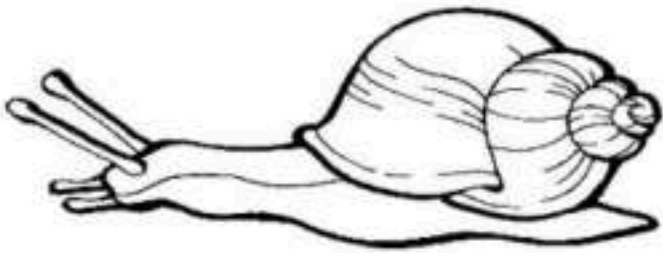
15 / أي مما يلي يعد حيواناً متطفلاً.....

أ/ الاسفنج	ب/ البلاناريا	ج/ الدودة الشريطية	د/ قنديل البحر
------------	---------------	--------------------	----------------

16 / أي الأطوار التالية يميز التحول الناقص من التحول الكامل.....

أ/ البيضة	ب/ الحشرة المكتملة النمو	ج/ الحورية	د/ اليرقة
-----------	--------------------------	------------	-----------

17 / من خلال الصورة أمامك حددي أهم خصائص الرخويات .....



أ/ لها أصداف	ب/ لها زوائد مفصليّة	ج/ لها أجنحة	د/ لها مجسات حول فمها
--------------	----------------------	--------------	-----------------------

18 / الجمجمة والعمود الفقري هما أجزاء من .....في الفقاريات....

أ/ الجهاز الدوراني	ب/ الجهاز العصبي	ج/ الهيكل الداخلي	د/ الهيكل الخارجي
--------------------	------------------	-------------------	-------------------

19 / أي الفقاريات التالية تتنفس بالرئات والجلد.....

أ/ البرمائيات	ب/ الزواحف	ج/ الثدييات	د/ الأسماك
---------------	------------	-------------	------------

20 / فقاريات متغيرة درجة الحرارة.....

أ/ الأسماك	ب/ الطيور	ج/ الثدييات	د/ الإنسان
------------	-----------	-------------	------------

21/ جميع الأنظمة البيئية على الأرض تكون الغلاف.....

أ/ الحيوي	ب/ الجوي	ج/ الصخري	د/ المائي
-----------	----------	-----------	-----------

22/ ما الخاصية التي ليست بالطيور.....

أ/ الريش	ب/ منقار وأجنحة	ج/ يتبادل الغازات عن طريق جلده	د/ تتكاثر بالبيض
----------	-----------------	--------------------------------	------------------

23/ أي الثدييات التالية تضع البيض.....

أ/ الأولية	ب/ الكيسية	ج/ المشيمية	د/ اكلات اللحوم
------------	------------	-------------	-----------------

24/ ما الوظيفة الأساسية للريش للزغب.....

أ/ يقلل من فقدان الماء بالجسم	ب/ العزل الحراري	ج/ يحمي الجسم من الإصابات والجروح	د/ جذب الأزواج
-------------------------------	------------------	-----------------------------------	----------------

25/ أي مما يلي لا يعد من العوامل الحيوية.....

أ/ البعوض	ب/ الشجرة	ج/ الفطر	د/ أشعة الشمس
-----------	-----------	----------	---------------

26/ أي مما يلي يعد من المنتجات.....

أ/ الأعشاب	ب/ الحصان	ج/ الأسماك	د/ النسر
------------	-----------	------------	----------

27/ مخلوقات حية تتغذى على فضلات وبقايا المخلوقات.....

أ/ محللات	ب/ مستهلكات	ج/ منتجات	د/ جماعة حيوية
-----------	-------------	-----------	----------------

28/ وضع الأوراق المستعملة في أرضية قفص الطيور مثال على.....

أ/ إعادة الاستخدام	ب/ الترشيد	ج/ الشراء	د/ إعادة التدوير
--------------------	------------	-----------	------------------

29/ أي مما يلي يعد مثلاً على الموارد غير المتجددة.....

أ/ ضوء الشمس	ب/ الأشجار	ج/ النفط	د/ الماء
--------------	------------	----------	----------

## السؤال الثاني:

6

أختري الإجابة الصحيحة ثم ظللي (أ) إذا كانت الإجابة صحيحة و(ب) إذا كانت الإجابة خاطئة:

30/ تتصف جميع المخلوقات الحية أنها تتكون من خلية واحدة أو أكثر.....

أ/ صواب	ب/ خطأ
---------	--------

31/ تتميز اسنان اكلات اللحوم بأنها حادة لتمزيق الفريسة.....

أ/ صواب	ب/ خطأ
---------	--------

32/ تمتاز الخلايا العظمية في جسم الإنسان بأنها صلبة لأنها مكونة من الكالسيوم.....

أ/ صواب	ب/ خطأ
---------	--------

33/ نوع الإخصاب في البرمائيات داخلي.....

أ/ صواب	ب/ خطأ
---------	--------

34 / التطفل هي علاقة بين حيوانين يتغذى أحدهما على الآخر.....

أ/ صواب | ب/ خطأ

35 / الموارد المتجددة هي موارد لا يمكن تعويضها خلال 100 عام أو أقل.....

أ/ صواب | ب/ خطأ

### السؤال الثالث:

أ / أختري المصطلح المناسب فيما يأتي:

(البكتيريا \_ السيتوبلازم \_ الجهاز \_ الديدان المفلحة \_ الموارد الطبيعية \_ مكبات النفايات)

5

1 / أصغر المخلوقات الحية ويتكون جسمها من خلية واحدة .....

2 / سائل شبه هلامي يملأ الخلية.....

3 / مجموعة من الأعضاء التي تتأزر للقيام بوظيفة واحدة.....

4 / نوع من الديدان تعيش في أمعاء الإنسان لتبقى على قيد الحياة.....

5 / الأشياء التي توجد في الطبيعة و تستخدمها المخلوقات الحية.....

6 / مساحة من الأرض مخصصة لطمر النفايات .....

ب/ صلي العمود (أ) بما يناسبه من العمود (ب):

( أ )	( ب )
1/ مجموعة من النوع نفسه من المخلوقات الحية لا تعيش في المكان والوقت نفسه.	( ) أ/ عامل محدد
2/ جميع الجماعات التي تعيش في منطقة ما.	( ) ب/ عوامل لحيوية
3/ تتضمن التربة والماء ودرجة الحرارة.	( ) ج/ المجتمع الحيوي
4/ شيء ما يحدد حجم الجماعة	( ) د/ الجماعة الحيوية
	هـ/ الموطن

انتهت الاسئلة  
مع تمنياتي للجميع بالتوفيق  
معلمة المادة: