

اختبار لغتي (الوحدة السادسة) – الصف الأول الابتدائي- الفصل الدراسي الثاني ١٤٤٧ هـ

٢٠

الدرجة الكلية

اسم الطالب: .....

السؤال الأول: اقرأ النص التالي وأجب عن المطلوب

طَعَامٌ مُلَوَّثٌ

قَالَ الْمُعَلِّمُ :

هَلْ تَعْلَمُونَ يَا أَبْنَائِي أَنَّ زَمِيلَكُمْ مُحَمَّدًا يَرُقُدُ فِي الْمُسْتَشْفَى؟

١) أستخرج من النص ما يلي:

.....	كلمة بها مدّ الألف ( ا )	١
.....	كلمة بها مدّ الواو ( و )	٢
.....	كلمة بها مدّ الياء ( ي )	٣
.....	كلمة بها (أل) قمرية ﴿	٤

٢) أحل الكلمات التالية إلى حروف:

٢

الكلمة	التحليل	التركيب
بَارَكَ	.....	.....
يَرُقُدُ	.....	.....

٣) أدخل التنوين على الكلمات التالية:

١

.....	.....	.....	جَوَّالٌ
.....	.....	.....	تُفَّاحَةٌ

٤ أرتب الكلمات التالية لتكون جملة مفيدة:

٢

مُلَوَّنًا - أَكَلَ - طَعَامًا - مُحَمَّدًا

المُسْتَشْفَى - فِي - مُحَمَّدًا - يَرْقُدُ

٥ أركب من الحروف التالية كلمات:

١

أَكَلَ

الْمَرْحُومِ

٢

٦ أدخل (أل) على الكلمات التالية ، ثم أضع علامة (✓) في المكان المناسب:

نوع الكلمة		الكلمة مع (أل)	الكلمة
قمرية )	شمسية *		
.....	.....	.....	صِحَّةٌ
.....	.....	.....	مُلَوَّنٌ

السؤال الثاني: أجب عما يلي :

١

١ أكتب ما يلي بخط جميل ومرتب :

أَحْسَنْتَ يَا صَالِحُ ، بَارَكَ اللَّهُ فِيكَ

٩

٢ أكتب ما يملأ عليك :



# نموذج الإجابة

اختبار لغتي (الوحدة السادسة) – الصف الأول الابتدائي- الفصل الدراسي الثاني ١٤٤٧ هـ

٢٠

الدرجة الكلية

اسم الطالب: .....

السؤال الأول: اقرأ النص التالي وأجب عن المطلوب

طَعَامٌ مُلَوَّثٌ

قَالَ الْمُعَلِّمُ :

هَلْ تَعْلَمُونَ يَا أَبْنَائِي أَنَّ زَمِيلَكُمْ مُحَمَّدًا يَرُقُدُ فِي الْمُسْتَشْفَى؟

١) أستخرج من النص ما يلي:

.....يا أبنائي.....	كلمة بها مدّ الألف ( ا )	١
.....تعلمون.....	كلمة بها مدّ الواو ( و )	٢
.....زميلكم.....	كلمة بها مدّ الياء ( ي )	٣
.....المستشفى.....	كلمة بها (أل) قمرية ( )	٤

٢) أحل الكلمات التالية إلى حروف:

الكلمة	التحليل	التركيب
بَارَكَ	ب ا ر ك	بارك
يَرُقُدُ	ي ر ق د	يرقد

٣) أدخل التنوين على الكلمات التالية:

جَوَال	جَوَالٌ (ضم)	جَوَالًا (فتح)	جَوَالٍ (كسر)
تِفَاحَةٌ	تِفَاحَةٌ (ضم)	تِفَاحَةً (فتح)	تِفَاحَةٍ (كسر)

٤ أرتب الكلمات التالية لتكون جملة مفيدة:

٢

مُلَوَّنًا - أَكَلَ - طَعَامًا - مُحَمَّدًا

أكل محمد طعاما ملوئا

المُسْتَشْفَى - فِي - مُحَمَّدًا - يَرْقُدُ

يرقد محمد في المستشفى

٥ أركب من الحروف التالية كلمات:

١

أَكَلَ

أكل

أَلَمْ رَخَّ صِر

٦ أدخل (أل) على الكلمات التالية ، ثم أضع علامة ( ✓ ) في المكان المناسب:

٢

نوع الكلمة		الكلمة مع (أل)	الكلمة
شمسية * )	قمرية )		
✓		الصحة	صِحَّةٌ
	✓	الملوث	مُلَوَّنٌ

السؤال الثاني: أجب عما يلي :

١ أكتب ما يلي بخط جميل ومرتب :

١

أَحْسَنْتَ يَا صَالِحُ ، بَارَكَ اللَّهُ فِيكَ

أَحْسَنْتَ يَا صَالِحُ ، بَارَكَ اللَّهُ فِيكَ

٢ أكتب ما يملأ عليك :

٩

١٠

تقييم الوحدة السادسة (صحتي وغذائي) لمادة لغتي للفصل الدراسي الثاني لعام ١٤٤٧ هـ

السؤال الأول: صلِّ الكَلِمَةَ بِمَعْنَاهَا:

٢

زَوَالُ الْمَرَضِ

مُتَسِّخٌ

نَزُورٌ

الْقَرِيبُ

مُلَوَّثٌ

الْعَاجِلُ

شِفَاءٌ

نَعُودٌ

٢

السؤال الثاني: حَلِّلِ الكَلِمَاتِ التَّالِيَةَ إِلَى مَقَاطِعِ ثُمَّ اكْتُبْهَا:

الكَلِمَةُ	التَّحْلِيلُ	التَّرْكِيبُ
أَحْسَنْتُ	.....	.....
طَيِّبٌ	.....	.....

١

السؤال الثالث: رَتِّبِ الكَلِمَاتِ التَّالِيَةَ لِتُكَوِّنَ جُمْلَةً ثُمَّ اكْتُبْهَا:

لَأَلِمَ	الْعَسَلُ	الْبَطْنُ	دَوَاءٌ
.....			

٢

السؤال الرابع: أَكْمِلِ الْفَرَاغَ بِالكَلِمَةِ الْمُنَاسِبَةِ: ( تَقْرَأُ - يَقْرَأُ )

..... خَالِدٌ كِتَابَ الْعُلُومِ		..... نَوْفٌ قِصَّةً	
----------------------------------	--	----------------------	---

٣

السؤال السادس: انسخْ الجُمْلَةَ التَّالِيَةَ:

فَرَضَ عَلَيْنَا الْمُحَافَظَةَ عَلَى أَجْسَامِنَا وَصِحَّتِنَا

# نموذج الإجابة

المما

الإدار

الطالب/ة: .....  
الصف: أولى / .....

١٠

تقييم الوحدة السادسة (صحتي وغذائي) لمادة لغتي للفصل الدراسي الثاني لعام ١٤٤٧هـ

السؤال الأول: صلِّ الكَلِمَةَ بِمَعْنَاهَا:

زَوَالُ الْمَرَضِ	مُتَسِّخٌ	نَزُورٌ	الْقَرِيبُ
مُلَوَّثٌ	الْعَاجِلُ	شِفَاءٌ	نَعُودٌ

السؤال الثاني: حَلِّلِ الكَلِمَاتِ التَّالِيَةَ إِلَى مَقَاطِعِ ثُمَّ اكْتُبْهَا:

الكَلِمَةُ	التَّحْلِيلُ	التَّرْكِيبُ
أَحْسَنْتَ	أَحْ - سَنْتَ	أَحْسَنْتَ
طَيِّبٌ	طَيِّ - بٌ	طَيِّبٌ

السؤال الثالث: رَتِّبِ الكَلِمَاتِ التَّالِيَةَ لِتَكُونَ جُمْلَةً ثُمَّ اكْتُبْهَا:

لَأَلَمٍ	الْعَسَلُ	الْبَطْنُ	دَوَاءٌ
العسل دواء لألم البطن			

السؤال الرابع: أَكْمِلِ الْفَرَاغَ بِالكَلِمَةِ الْمُنَاسِبَةِ: ( تَقْرَأُ - يَقْرَأُ )

يقراً	خالِدٌ كِتَابَ الْعُلُومِ	تقرأ	نُوفٌ قِصَّةً
			

السؤال السادس: انسخْ الجُمْلَةَ التَّالِيَةَ:

فَرَضَ عَلَيْنَا الْمُحَافَظَةَ عَلَى أَجْسَامِنَا وَصِحَّتِهَا

فَرَضَ عَلَيْنَا الْمُحَافَظَةَ عَلَى أَجْسَامِنَا وَصِحَّتِهَا.



قياس وتقويم الوحدة السادسة (صحتي و غذائي)

الاسم.....

١. اكمل الكلمات الناقصة بالحرف المناسب:



ليمو.....



كرة.....



نملة.....

٢. اكتب الكلمة المناسبة للصورة:



.....



.....



.....

٣. اختار اسم الإشارة المناسب للصورة:



.....



.....

٤. أحل الجملة التالية لكلمات:

العسل دواء لألم البطن

--	--	--	--

٥. أحل الكلمات الآتيتين ثم أعيد تركيبها:

.....				الْحَمْدُ
.....				جَمِيع

٦. اختر علامة الترقيم المناسبة وأضعها في الفراغ:

( ، ) ( : ) ( ؟ ) ( . )

• لِمَ هُوَ فِي الْمُسْتَشْفَى.....

• قَالَ صَالِحٌ..... خُذِ الْعَسَلَ.....

٧. أكتب ما يملأ علي:

- .....
- .....
- .....
- .....

٨. أقرأ الجمل التالية:

• زَمِيْلَكُمْ يَرْقُدُ فِي الْمُسْتَشْفَى.

• عَادَ صَالِحٌ حَزِينًا.

• الْقَلْبُ يَضْحُ الدَّم.

• شُكْرًا لَكَ يَا صَدِيقِي.

# نموذج الإجابة

قياس وتقويم الوحدة السادسة (صحتي و غذائي)

الاسم.....

١. اكمل الكلمات الناقصة بالحرف المناسب:



ليمون..

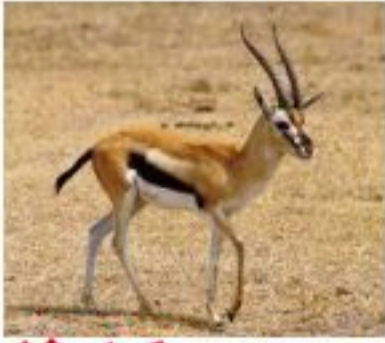


كرة..



نجيلة..

٢. اكتب الكلمة المناسبة للصورة:



غزالة..



كتاب..



يد..

٣. اختار اسم الإشارة المناسب للصورة:



هذا..



هذه..

٤. أحل الجملة التالية لكلمات:

العسل دواء لألم البطن

البطن

لألم

دواء

العسل

موقع منهجي

mnhaji.com



٥. أحل الكلمات الآتيتين ثم أعيد تركيبها:

الْحَمْدُ	ال	حَد	دُ	الحمد
جَمِيع	ج	حِيد	ع	جميع

٦. اختر علامة الترقيم المناسبة وأضعها في الفراغ:

(،) (:) (؟) (.)

• لِمَ هُوَ فِي الْمُسْتَشْفَى...؟

• قَالَ صَالِحٌ... خُذِ الْعَسَلِ...

٧. أكتب ما يملأ علي:

..... ●

..... ●

..... ●

..... ●

٨. أقرأ الجمل التالية:

• زَمِيلَكُمْ يَرْقُدُ فِي الْمُسْتَشْفَى.

• عَادَ صَالِحٌ حَزِينًا.

• الْقَلْبُ يَضْحُ الدَّم.

• شُكْرًا لَكَ يَا صَدِيقِي.

اختبار (الفترة الثانية) مادة لغتي للصف الأول الابتدائي الفصل الدراسي الثاني

الاسم / ..... الصف / .....

مستوى الإتيان	مستوى الأداء
متقن للمعيار ١٠٠%	
متقن للمعيار من ٩٠% إلى ١٠٠%	
متقن للمعيار من ٨٠ إلى ٩٠%	
غير متقن أقل من ٨٠%	

**السؤال الأول:** (يحلل الجمل إلى كلمات وتحليل الكلمات إلى مقاطع)

أ- حل/ي الجملة التالية إلى كلمات :

أَكَل طَعَامًا مُلَوَّنًا

.....	.....	.....
-------	-------	-------

ب - حل/ي الكلمات التالية إلى مقاطع وأصوات ثم أكتبها :

					يَرْقُدُ
					العَسَلُ

**السؤال الثاني:** (ينسخ جملا في حدود كلمتين أو ثلاث كلمات)

أنسخ /ي الجمل التالية بخط جميل مع مراعاة وضع علامات الترقيم:

تَعْمَلُ أَجْسَامُنَا كَالآلَةِ.

مستوى الإتيان	مستوى الأداء
متقن للمعيار ١٠٠%	
متقن للمعيار من ٩٠% إلى ١٠٠%	
متقن للمعيار من ٨٠ إلى ٩٠%	
غير متقن أقل من ٨٠%	

**السؤال الثالث : ( يكتب جملا من الذاكرة القريبة والبعيدة )**

**أكتب /ي ما يملئ عليك :**

مستوى الإتيان	مستوى الأداء
متقن للمعيار ١٠٠%	
متقن للمعيار من ٩٠% إلى ١٠٠%	
متقن للمعيار من ٨٠ إلى ٩٠%	
غير متقن أقل من ٨٠%	

.....

.....

**السؤال الرابع : ( يكتب كلمات بصرية هذا- هذه من الذاكرة القريبة والبعيدة )**

**اختر/ ي اسم الإشارة المناسب ( هذا ) ( هذه ) وأكتبه في الفراغ :**

مستوى الإتيان	مستوى الأداء
متقن للمعيار ١٠٠%	
متقن للمعيار من ٩٠% إلى ١٠٠%	
متقن للمعيار من ٨٠ إلى ٩٠%	
غير متقن أقل من ٨٠%	



..... حليب



..... تفاحة

مستوى الإتيان	مستوى الأداء
متقن للمعيار ١٠٠%	
متقن للمعيار من ٩٠% إلى ١٠٠%	
متقن للمعيار من ٨٠ إلى ٩٠%	
غير متقن أقل من ٨٠%	

**السؤال الخامس : ( يملأ بطاقة تعريف بنفسه تتضمن اسمه**

**الثلاثي ومدرسته وفصله )**

**عرف /ي بنفسك في الجدول التالي :**

الاسم الثلاثي	
المدرسة	
الصف	

**المعلمة /جواهر الغامدي**

اختبار الوحدة السادسة مادة لغتي للصف الأول الابتدائي الفصل الدراسي الثاني لعام ١٤٤٧ هـ

اسم الطالبة: ..... الصف: .....

المهارة (10) يكتب الحروف الهجائية التي درسها في أشكالها المختلفة من الذاكرة القريبة

المهارة (11) يكتب الحروف الهجائية التي درسها في أشكالها المختلفة من الذاكرة البعيدة

– اكتب الحروف الهجائية في أشكالها المختلفة من الذاكرة القريبة والبعيدة:

الحرف	الحرف في بداية الكلمة	الحرف في وسط الكلمة	الحرف في آخر الكلمة (متصل)	الحرف في آخر الكلمة (منفصل)
ب	.....	ب	.....	.....
ن	.....	.....	ن	.....
ل	ل	.....	.....	.....
س	.....	س	.....	.....
م	م	.....	.....	.....
ر	.....	ر	.....	.....

الرقم (10) أساسي	المهارة: يكتب الحروف الهجائية التي درسها في أشكالها المختلفة من الذاكرة القريبة		
نسبة الإتقان	%100	%90	%80
الرقم (11) أساسي	المهارة: يكتب الحروف الهجائية التي درسها في أشكالها المختلفة من الذاكرة البعيدة		
نسبة الإتقان	%100	%90	%80
	غير مجتازة	غير مجتازة	غير مجتازة

يكتب كلمات سبق له دراسة حروفها جميعها مع الحركة القصيرة والطويلة من الذاكرة القريبة

المهارة (13)

– اكتب كلمات مع الحركة القصيرة والطويلة من الذاكرة القريبة:

مع الحركة الطويلة	مع الحركة القصيرة
.....	.....
.....	.....

المهارة: يكتب كلمات سبق له دراسة حروفها جميعها مع الحركة القصيرة والطويلة من الذاكرة القريبة	الرقم (13) أساسي
غير مجتازة	نسبة الإتقان
%80	%100
%90	

المهارة (16) ينسخ كلمات فيها ظواهر لغوية (تاء مربوطة، ومفتوحة، والهاء، ال الشمسية والقمرية)

– انسخ الكلمات التالية:

فازت	البطن	الصديق	النحلة	وحده
.....	.....	.....	.....	.....

المهارة: ينسخ كلمات فيها ظواهر لغوية (تاء مربوطة، ومفتوحة، والهاء، ال الشمسية والقمرية)	الرقم (16) أساسي
غير مجتازة	نسبة الإتقان
%80	%100
%90	

المهارة (22) ينسخ جملاً في حدود كلمتين أو ثلاث كلمات

– انسخي الجُملة التَّالِيَةَ:

إِسْتَيْقَظَ الْأَرْنبُ مَذْعُورًا.

.....

المهارة: ينسخ جملاً في حدود كلمتين أو ثلاث كلمات				الرقم (22) أساسي
نسبة الإتقان	%100	%90	%80	غير مجتازة

المهارة (24) يكتب كلمات فيها ظواهر لغوية درسها من الذاكرة القريبة

– اكتبِي كَلِمَاتٍ بِهَا مَا يَلِي:

مَدُّ بِالْأَلِفِ	تَنْوِينٌ بِالضَّمِّ	لَامٌ قَمَرِيَّةٌ	سُكُونٌ	الشَّدَّةُ
.....	.....	.....	.....	.....

المهارة: يكتب كلمات فيها ظواهر لغوية درسها من الذاكرة القريبة				الرقم (24) أساسي
نسبة الإتقان	%100	%90	%80	غير مجتازة

المهارة (26) يحلل الجمل إلى كلمات وتحليل الكلمات إلى مقاطع وتحليل المقاطع إلى أصوات

## 1- حَلِّي الجُمْلَةَ التَّالِيَةَ إِلَى كَلِمَاتٍ:

الْأَمْعَاءُ تُخَلِّصُ الْجِسْمَ مِنَ الْفَضَلَاتِ

.....	.....	.....	.....	.....
-------	-------	-------	-------	-------

## 2- حَلِّي الكَلِمَاتِ إِلَى مَقَاطِعٍ:

.....	.....	.....	.....	مَوْلُودٌ
.....	.....	.....	.....	أَنْجَبَتْ

المهارة: يحلل الجمل إلى كلمات وتحليل الكلمات إلى مقاطع وتحليل المقاطع إلى أصوات				الرقم (26) أساسي
غير مجتازة	%80	%90	%100	نسبة الإتقان

المهارة (27) يكتب جملاً من الذاكرة القريبة

## - اكتب جُمْلًا مِنَ الذَّاكِرَةِ الْقَرِيبَةِ: (يعرض المعلم/ة جملاً ثم يمسخها)

.....
.....

المهارة: يكتب جملاً من الذاكرة القريبة				الرقم (27) أساسي
غير مجتازة	%80	%90	%100	نسبة الإتقان



المهارة (28) يكتب جملاً من الذاكرة البعيدة

اكتبِ جُملاً من الذاكرة البعيدة (يملئ المعلم/ة الطلاب جملاً بسيطة)

.....

.....

المهارة: يكتب جملاً من الذاكرة البعيدة				الرقم (28) أساسي
غير مجتازة	%80	%90	%100	نسبة الإتقان

المهارة (30) يكتشف دلالة الكلمات الجديدة من خلال الترادف

- أصل الكلمة بالمعنى الصحيح:



المهارة: يكتشف دلالة الكلمات الجديدة من خلال الترادف				الرقم (30) أساسي
غير مجتازة	%80	%90	%100	نسبة الإتقان

المهارة (31) يكتب كلمات بصرية (هذا، هذه) من الذاكرة القريبة والبعيدة

- اكتب ( هذا ، هذه ) في المكان المناسب:



خُذ ..... الدَّوَاءَ ..... الأَعْضَاءُ فِي جِسْمِ الْإِنْسَانِ

المهارة: يكتب كلمات بصرية (هذا، هذه) من الذاكرة القريبة والبعيدة				الرقم (31) أساسي
غير مجتازة	80%	90%	100%	نسبة الإتقان

المهارة (33) يرسم علامات الترقيم (النقطة، الفاصلة، علامة الاستفهام)

- ضعي عَلامَاتِ التَّرْقيمِ ( . ، ؟ ) فِي الْفَرَاغِ الْمُنَاسِبِ:

- 1- عَلِمَتِ الْأُسْرَةُ بِدُخُولِ شَهْرِ رَمَضَانَ، فَفَرِحَتْ
- 2- لَأَحْظَ أَحَدُ الْعَصَافِيرِ أَنَّ الشَّجَرَةَ تَبْكِي  فَقَالَ: لِمَذَا تَبْكِينَ فِي يَوْمِ الْعِيدِ

المهارة: يرسم علامات الترقيم (النقطة، الفاصلة، علامة الاستفهام)				الرقم (33) أساسي
غير مجتازة	80%	90%	100%	نسبة الإتقان

المهارة (34) يرتب كلمات لبناء جملة مفيدة

- رَتِّبِي الْكَلِمَاتَ التَّالِيَةَ لِإِنِّاءِ جُمْلَةٍ مُفِيدَةٍ:

تُفِيدُ

الْجِسْمَ

الْمَشْرُوبَاتُ

لَا

الْغَازِيَّةُ

المهارة: يرتب كلمات لبناء جملة مفيدة				الرقم (34) أساسي
غير مجتازة	%80	%90	%100	نسبة الإتقان

المهارة (35) يرتب جملاً لبناء نص مترابط

- رَتِّبِي الْجُمْلَةَ التَّالِيَةَ لِإِنِّاءِ نَصِّ مُتْرَابِطٍ:

وَقَطَّعْتُهُ وَعَصَّرْتُهُ

ثُمَّ قَدَمْتُ الْعَصِيرَ لِأُسْرَتِهَا

غَسَلْتُ أَحْلَامَ الْبُرْتُقَالِ

المهارة: يرتب جملاً لبناء نص مترابط				الرقم (35) أساسي
غير مجتازة	%80	%90	%100	نسبة الإتقان

المهارة (36) يملأ بطاقة تعريف بنفسه تتضمن اسمه الثلاثي ومدرسته وفصله

– املئي البطاقة التعريفية التالية:

.....			الإسم الثلاثي
.....	الصف	.....	المدرسة

المهارة: يملأ بطاقة تعريف بنفسه تتضمن اسمه الثلاثي ومدرسته وفصله				الرقم (36) أساسي
غير مجتازة	%80	%90	%100	نسبة الإتقان

